

**Projekt**

z dnia 23 września 2021 r.

Zatwierdzony przez .....

**UCHWAŁA**

**RADY MIASTA CZĘSTOCHOWY**

z dnia ..... 2021 r.

**w sprawie pozbawienia dróg publicznych kategorii dróg gminnych i zaliczenia do kategorii dróg powiatowych i ustalenia przebiegu Alei Pokoju na odcinku od ronda Reagana do ronda Szwejkowskiego oraz ulicy Korfantego od ronda Szwejkowskiego do pętli autobusowej (skwer Lotników) działka nr 16/39 na terenie miasta Częstochowy**

Na podstawie art. 18 ust. 2 pkt 15 ustawy z dnia 8 marca 1990 r. o samorządzie gminnym (t. j. Dz. U. z 2021 r. poz. 1372), w związku z art. 6a ust. 2 i 3, art. 7, art. 10 ust. 1, 2 i 3 ustawy z dnia 21 marca 1985 r. o drogach publicznych (t. j. Dz. U. z 2021 r. poz. 1376) oraz art. 92 ust. 1 ustawy z dnia 5 czerwca 1998 r. o samorządzie powiatowym (t. j. Dz. U. z 2020 r. poz. 920, z 2021 r. poz. 1038), w porozumieniu z Zarządem Województwa Śląskiego, po zasięgnięciu opinii zarządów powiatów sąsiednich, tj. Zarządu Powiatu Kłobuckiego i Zarządu Powiatu Częstochowskiego oraz opinii Prezydenta Miasta Częstochowy, na wniosek Prezydenta Miasta Częstochowy

**Rada Miasta Częstochowy uchwała:**

**§ 1.** Pozbawia się kategorii dróg gminnych na terenie miasta Częstochowy następujące ulice:

- 1) Aleja Pokoju na odcinku od ronda Reagana do ronda Szwejkowskiego,
- 2) ulica Korfantego od ronda Szwejkowskiego do pętli autobusowej (skwer Lotników) działka nr 16/39 na terenie miasta Częstochowa.

**§ 2.** Zalicza się do kategorii dróg powiatowych na terenie miasta Częstochowy następujące ulice:

- 1) Aleja Pokoju na odcinku od ronda Reagana do ronda Szwejkowskiego,
- 2) ulica Korfantego od ronda Szwejkowskiego do pętli autobusowej (skwer Lotników) działka nr 16/39 na terenie miasta Częstochowa.

**§ 3.** Ustala się przebieg dróg o których mowa w § 2 zlokalizowanych na działkach o numerach ewidencyjnych jak w załączniku tabelarycznym nr 1 i zgodnie z załącznikami graficznymi nr 2-6, do niniejszej uchwały.

**§ 4.** Wykonanie uchwały powierza się Prezydentowi Miasta Częstochowy.

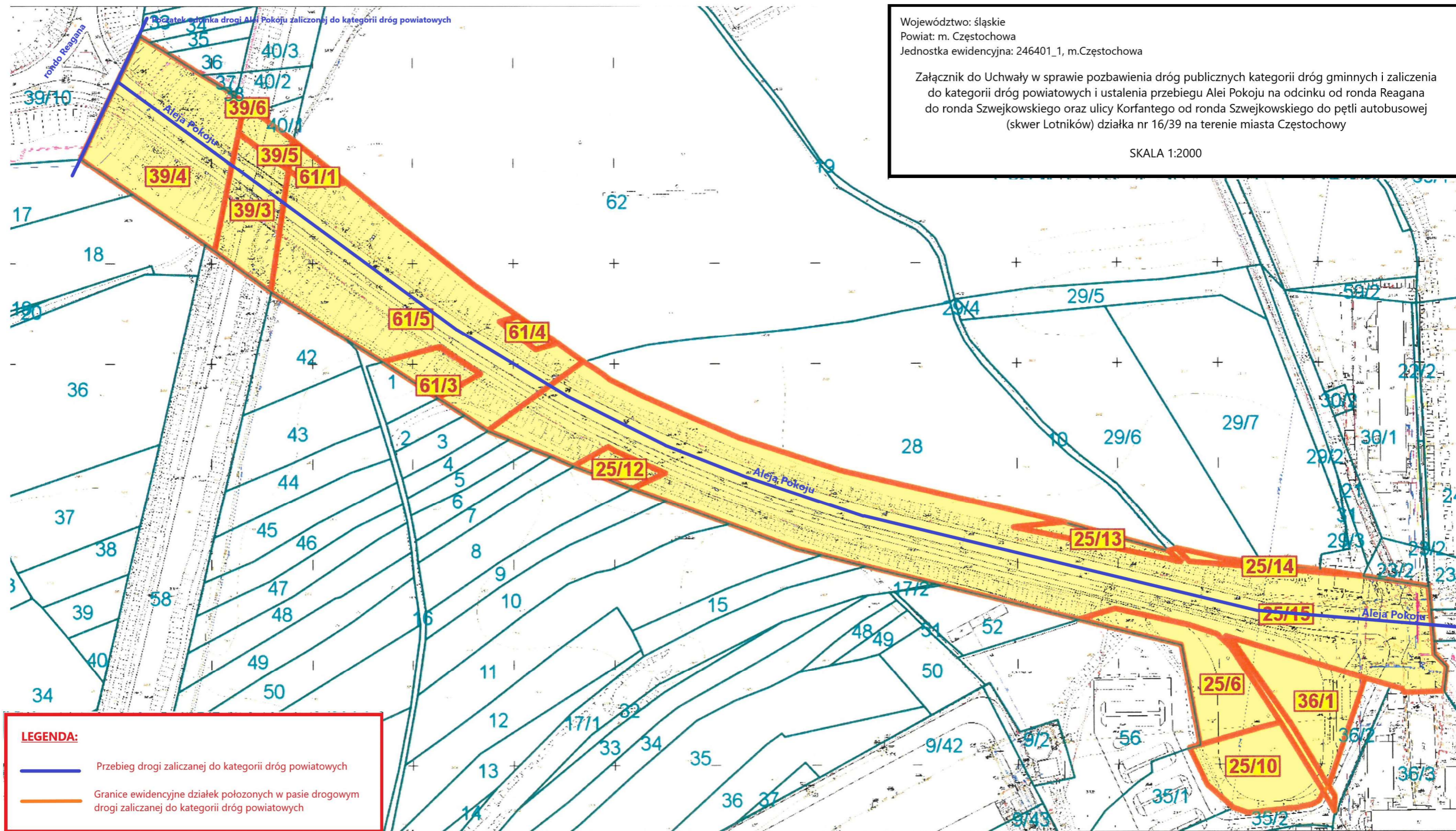
**§ 5.** Uchwała podlega ogłoszeniu w Dzienniku Urzędowym Województwa Śląskiego i wchodzi w życie od dnia 1 stycznia 2022 r.

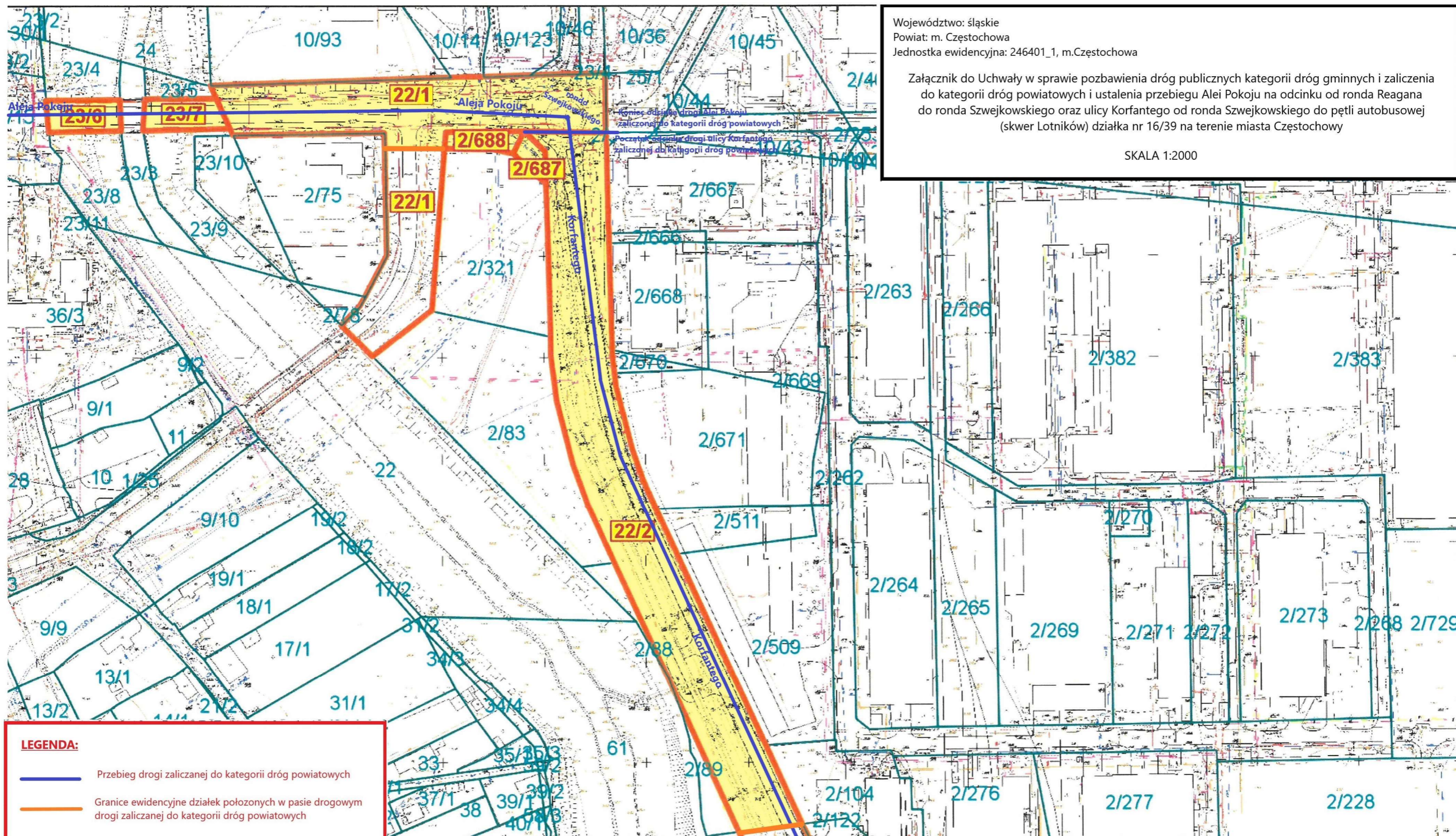
Zastępca Prezydenta  
Miasta Częstochowy  
(-) Piotr Grzybowski

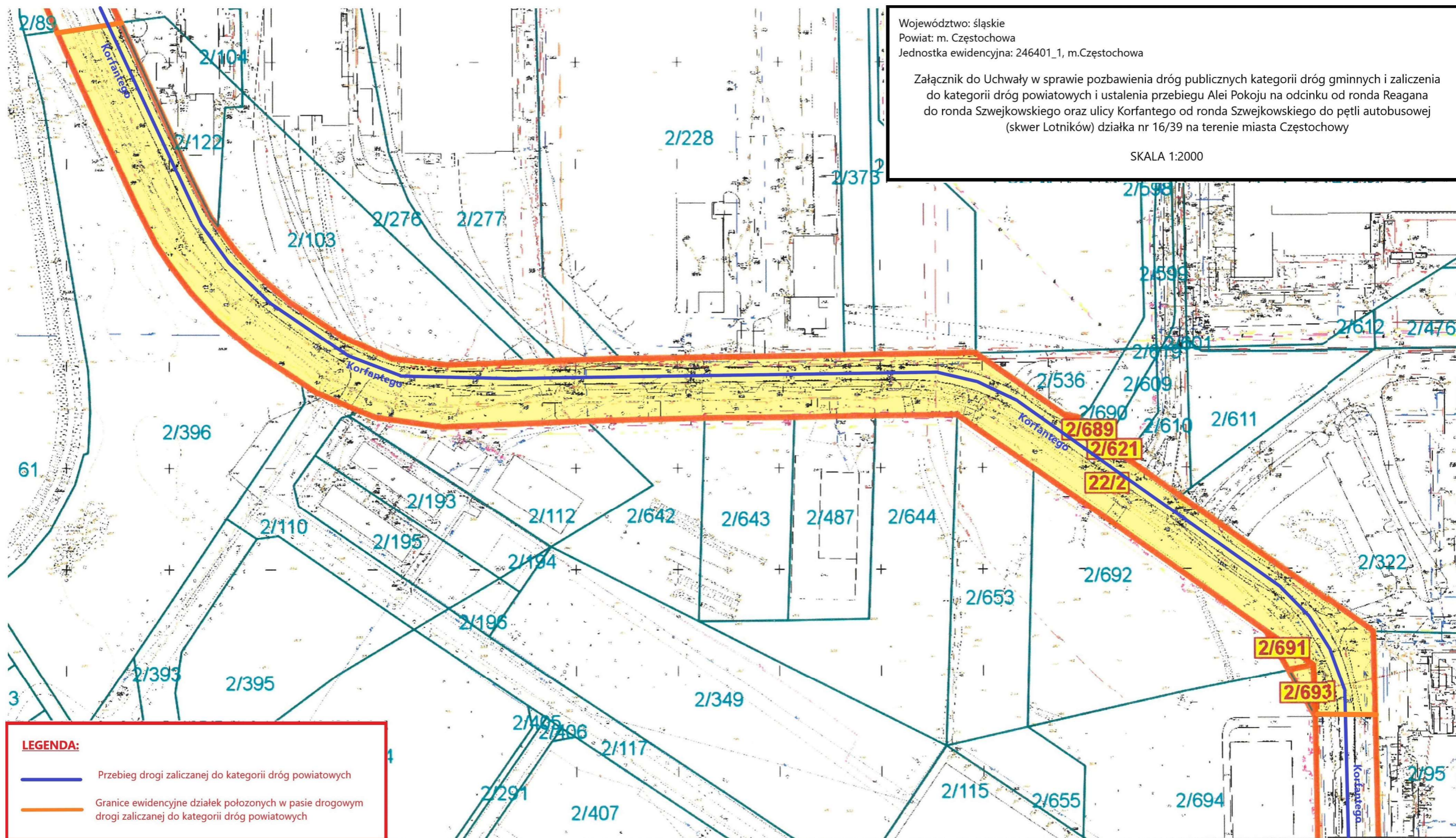
Załącznik nr 1 do uchwały  
Rady Miasta Częstochowy  
z dnia.....2021 r.

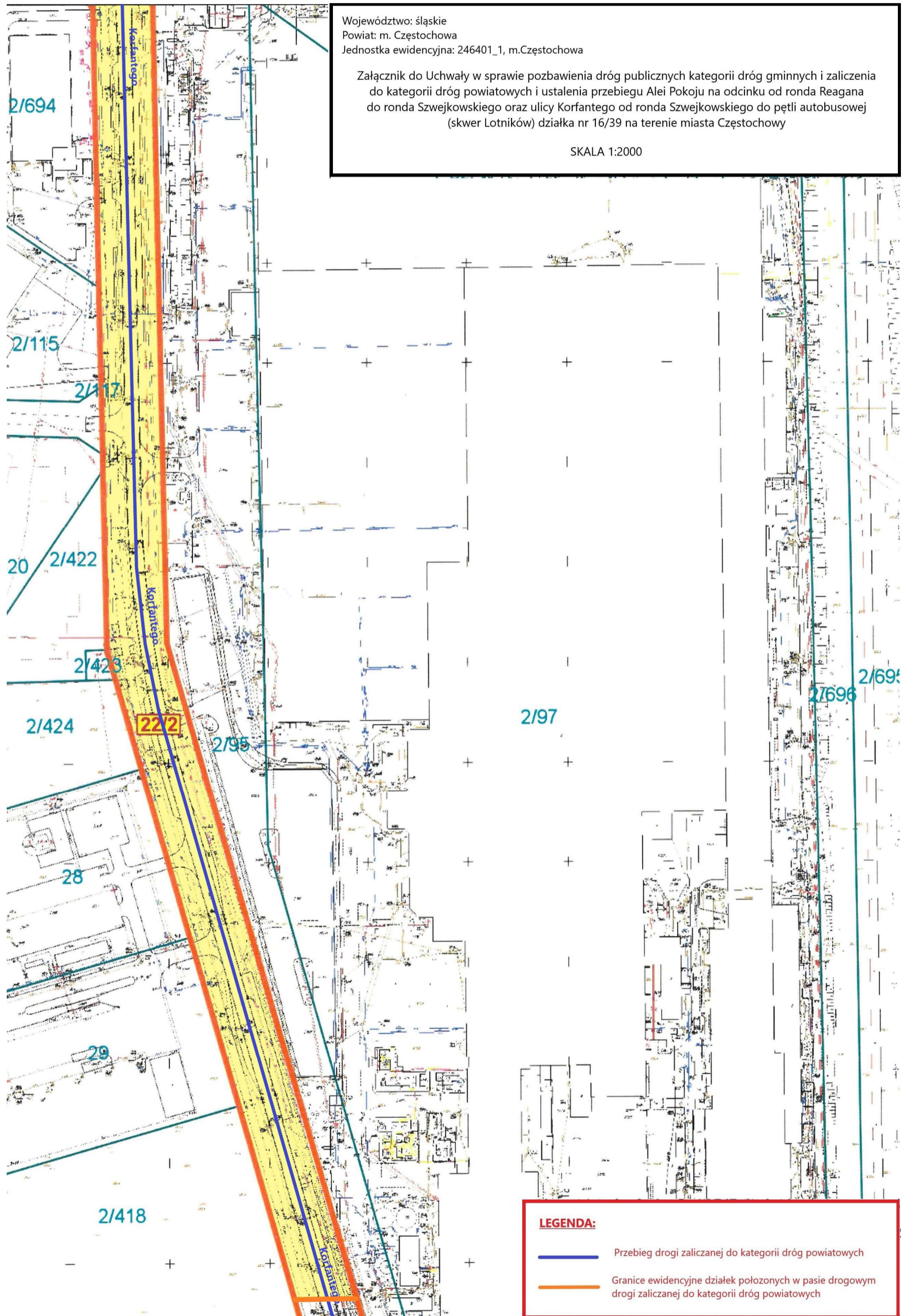
Wykaz ulicy z numerami działek przeznaczonych do zaliczenia do kategorii dróg powiatowych na terenie miasta Częstochowy:

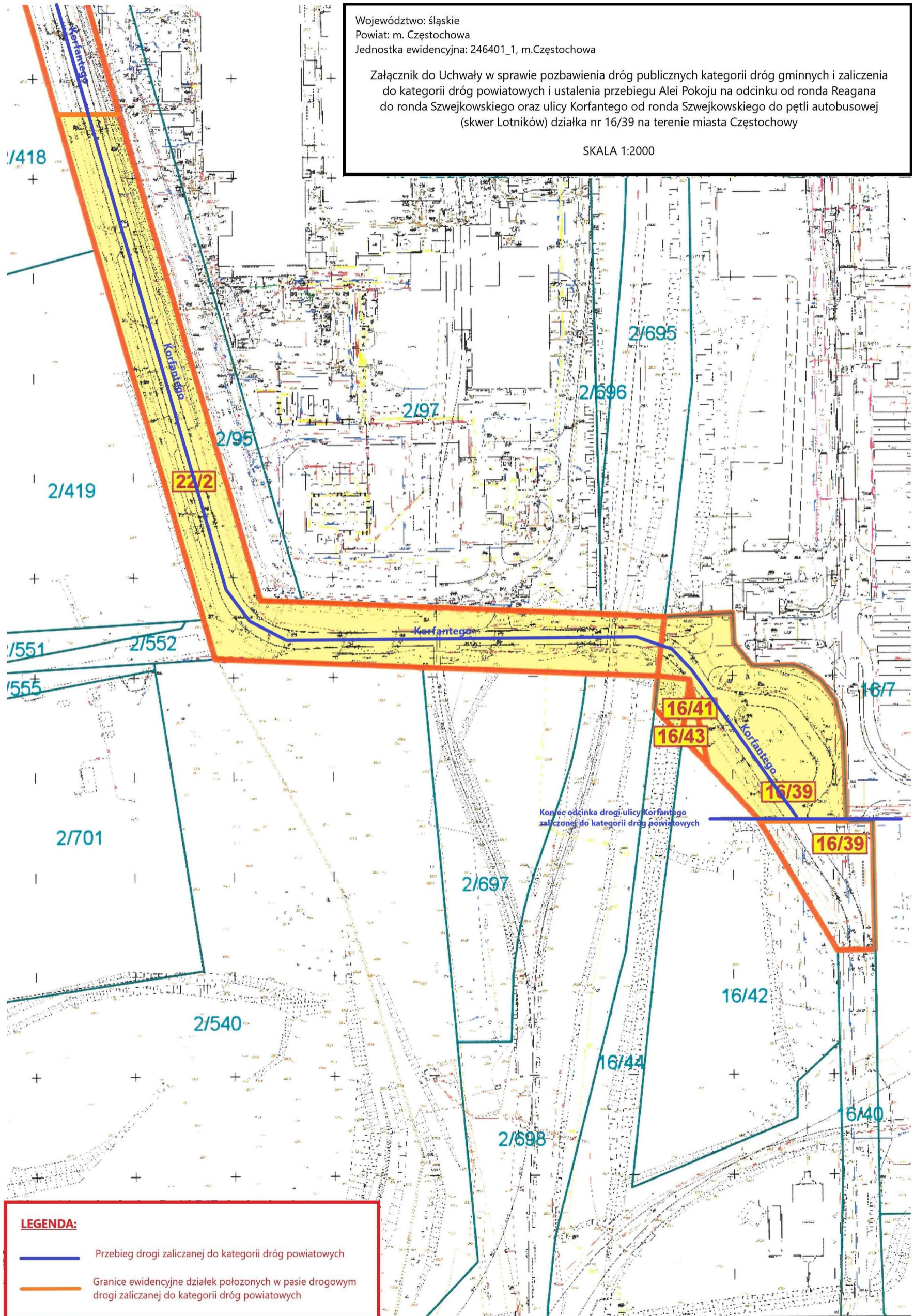
Lp	Ulica	Przebieg	Nr działki	Obręb	Nr KW
1.	Aleja Pokoju	odcinek od ronda Reagana do ronda Szwejkowskiego	39/4	264	CZ1C/00015438/9
			39/6		CZ1C/00165808/0
			39/5		CZ1C/00165808/0
			39/3		CZ1C/00165808/0
			61/1	265	CZ1C/00012183/5
			61/5		CZ1C/00167109/4
			61/3		CZ1C/00012183/5
			61/4		CZ1C/00012183/5
			25/12	266	CZ1C/00012183/5
			25/13		CZ1C/00012183/5
			25/14		CZ1C/00012183/5
			25/15		CZ1C/00012703/7
			25/6		CZ1C/00012703/7
			25/10		CZ1C/00001400/3
			36/1	269	CZ1C/00020667/1
			23/6		CZ1C/00148945/7
			23/7		CZ1C/00148945/7
			22/1 (częściowo)	302	CZ1C/00002908/1
			2/687		CZ1C/00180579/6
2/288	CZ1C/00128521/3				
2.	Korfantego	odcinek od ronda Szwejkowskiego do pętli autobusowej (skwer Lotników)	22/2	302	CZ1C/00180579/6
			2/689		CZ1C/00180579/6
			2/621		CZ1C/00180579/6
			2/691		CZ1C/00180579/6
			2/693		CZ1C/00180579/6
			16/39 (częściowo)		228
			16/41	CZ1C/00180579/6	
			16/43	CZ1C/00180579/6	











## Uzasadnienie

Przedkłada się pod obrady Rady Miasta Częstochowy projekt uchwały w sprawie: tj. pozbawienia dróg publicznych kategorii dróg gminnych i zaliczenia do kategorii dróg powiatowych Alei Pokoju od ronda Reagana do ronda Szwejkowskiego oraz ulicy Korfantego od ronda Szwejkowskiego do pętli autobusowej (skwer Lotników) działka numer 16/39.

Zgodnie z treścią art. 6a ust. 1 ustawy z dnia 21 marca 1985 roku o drogach publicznych cyt.: *Do dróg powiatowych zalicza się drogi inne niż określone w art. 5 ust. 1 i art. 6 ust. 1, stanowiące połączenia miast będących siedzibami powiatów z siedzibami gmin i siedzib gmin między sobą*, natomiast w myśl art. 10 ust. 1 ustawy o drogach publicznych cyt.: *„Organem właściwym do pozbawienia drogi dotychczasowej kategorii jest organ właściwy do zaliczenia jej do odpowiedniej kategorii.”*

Mając na uwadze powyższe okoliczności wnosimy o pozbawienie kategorii drogi gminnej drogę gminną Nr 110006S Aleja Pokoju na odcinku od ronda Reagana do ronda Szwejkowskiego oraz ulicy Korfantego droga Nr 110379S od ronda Szwejkowskiego do pętli autobusowej (skwer Lotników) działka nr 16/39.

Podwyższenie kategorii ciągu drogi Alei Pokoju i ulicy Korfantego do kategorii drogi powiatowej podyktowane jest stworzeniem alternatywnej drogi z Miasta Częstochowy (siedziba Powiatu Częstochowskiego) do Gminy Olsztyn i połączenia jej z drogą krajową Nr 46 - ulicą Bugajską w Częstochowie. Kolejnym argumentem podniesienia kategorii drogi jest to, że w/w droga jest w ciągu drogi powiatowej na odcinku od alei Wojska Polskiego do ronda Reagana. W sąsiedztwie Alei Pokoju oraz ulicy Korfantego znajduje się Specjalna Strefa Ekonomiczna ze sporym natężeniem ruchu samochodów ciężarowych. Ulica Korfantego została przebudowana w 2019 roku o parametrach technicznych dla klasy drogi „Z” co odpowiada parametrom drogi powiatowej. W związku z tym rozpoczęte prace projektowe na przedłużeniu ulicy Korfantego i połączenie jej z drogą krajową Nr 46 co połączy Gminę Miasto Częstochowa z Gminą Olsztyn, a co za tym idzie przyszłościowy ruch pojazdów będzie się odbywał poza centrum miasta. Zmiana ta jest zmianą pozytywną dla mieszkańców Częstochowy.

Stosownie do art. 6a ust. 2 ustawy o drogach publicznych zaliczenie drogi do kategorii dróg powiatowych następuje w drodze uchwały rady powiatu w porozumieniu z zarządem województwa, po zasięgnięciu opinii wójtów (burmistrzów, prezydentów miasta) gmin, na obszarze których przebiega droga, oraz zarządów sąsiednich powiatów, a w miastach na prawach powiatu – opinii prezydentów miast.

Zarząd Województwa Śląskiego uchwałą Nr..... z dnia ..... uzgodnił wniosek nr WU.510.1.3.2021 z dnia 3 września 2021 r. dotyczący zaliczenia do kategorii drogi powiatowej Alei Pokoju na odcinku od ronda Reagana do ronda Szwejkowskiego oraz ulicy Korfantego od ronda Szwejkowskiego do pętli autobusowej (skwer Lotników) działka nr 16/39 na terenie miasta Częstochowy.

Pozytywne opinie w sprawie propozycji zaliczenia do kategorii drogi powiatowej dotychczasowej drogi gminnej - Alei Pokoju na odcinku od ronda Reagana do ronda Szwejkowskiego oraz ulicy Korfantego od ronda Szwejkowskiego do pętli autobusowej (skwer Lotników) działka nr 16/39 na terenie miasta Częstochowy wyrazili: Prezydent Miasta Częstochowy (pismo z dnia 06.09.2021 r. znak WU.510.1.3.2021), Zarząd Powiatu Częstochowskiego (uchwała nr 665/2021 z dnia 15.09.2021 r.), Zarząd Powiatu Kłobuckiego (uchwała nr 748/2021 z dnia 14.09.2021 r.).

Mając powyższe na uwadze proszę o podjęcie stosownej uchwały w przedmiotowej sprawie.