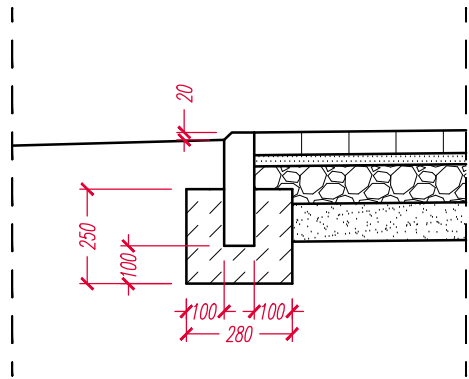
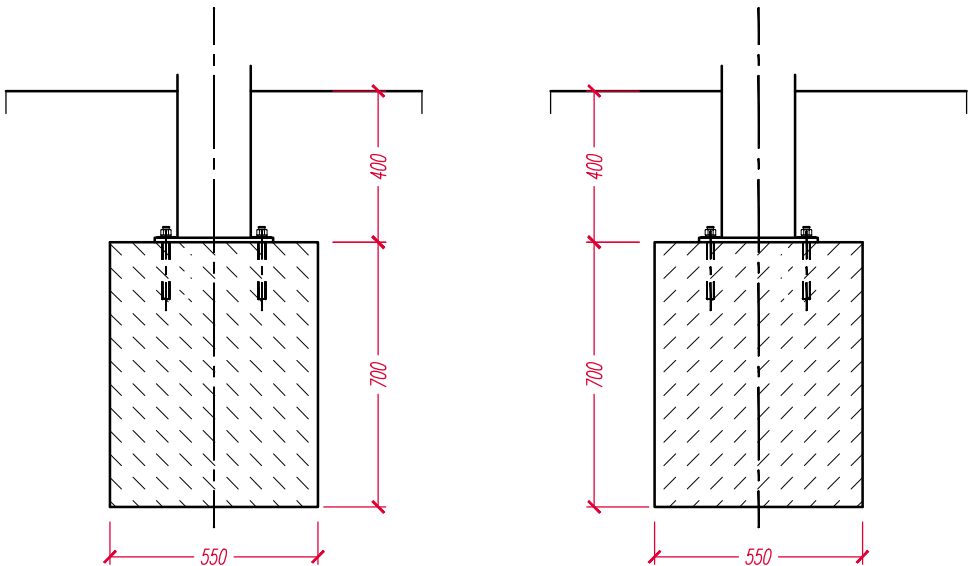


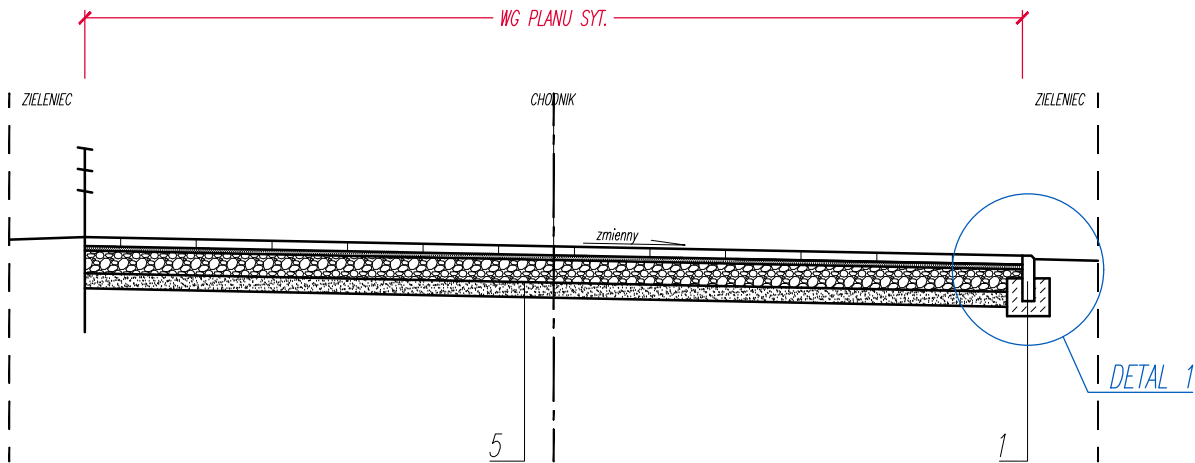
DETAL 1: SPOSÓB WYKONANIA ŁAWY
I USTAWIENIA OBRZEŻA [1].
SKALA 1:20



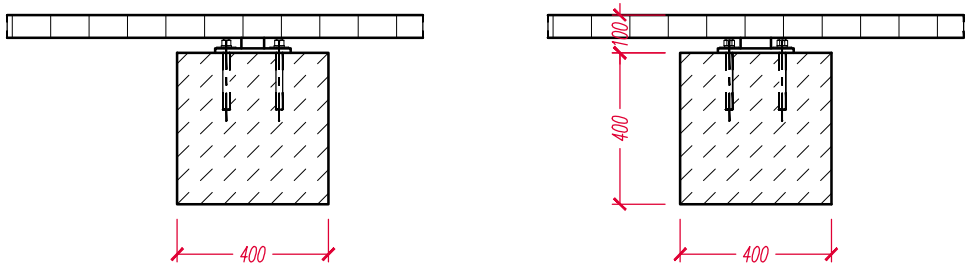
TYPOWY FUNDAMENT DLA ELEMENTÓW WYPOSAŻENIA
OBIEKTU.
SKALA 1:20




CHODNIK
SKALA 1:50



TYPOWY FUNDAMENT DLA ELEMENTÓW MAŁEJ
ARCHITEKTURY.
SKALA 1:20



KONSTRUKCJA NAWIERZCHNI	
Nr id.	Układ warstw
1	Obrzeże betonowe (8x30) cm na ławie betonowej C12/15 z oporem
5	7 cm płytki betonowe 50x50 cm 3 cm podsypka żużlowa 0/8 15 cm podbudowa z kruszywa łamanego 0/31,5 10 cm warstwa odsączająca: piasek

Nazwa inwestycji:		Budowa wybiegu dla psów w dzielnicy Ostatni Grosz.	
Inwestor:		Gmina Miasto Częstochowa Ul. Śląska 11/13 42-217 Częstochowa	
Biuro projektowe:		 Studio V13 Al. Armii Krajowej 53/124 42-215 Częstochowa GSM: +48 603 250 440 biuro@studiov13.pl www.studiov13.pl NIP: 8982096683 REGON: 242631204	
Nazwa rysunku:		PRZEKRÓJ I DETALE KONSTRUKCYJNE NAWIERZCHNI	
Skala: 1:50, 1:20		Data: 04.2022	
Nr rys.: A-02		Funkcja:	
Brutto: ARCHITEKTURA		Dane osobowe:	
Stadium: DOKUMENTACJA TECHNICZNA DO ZGŁOSZENIA ZAMIARU WYKONANIA ROBÓT BUDOWLANYCH		Podpis:	
		Projektant:	
		mgr inż. Andrzej PRZYBYLSKI	
		Nr uprawnień:	
		SLK/4107/PW00/12	
		Sprawdzający:	
		-	
		Nr uprawnień:	
		-	
		Opracowujący:	
		mgr inż. Paweł NIEDZIELSKI	
		Nr uprawnień:	
		-	