



Harmonogram Realizacyjny "Przebudowa Alei Wojska Polskiego - DK 1 w Częstochowie"

pią, 06.10.23

Id.	SPP	Nazwa zadania	Cz.t.	Rozp.	Zak.	Gantt Chart																											
						wrz23 28	04	11	18	25	paź23 02	09	16	23	lis23 30	06	13	20	gru23 27	04	11	18	25	sty24 01	08	15							
1	1	Przebudowa Alei Wojska Polskiego - DK 1 w Częstochowie	327 d	wto, 13.09.22	nie, 31.12.23	[Red bar spanning from 28.09.23 to 15.01.24]																											
2	1.1	Podpisanie umowy z Inwestorem	0 d	wto, 13.09.22	wto, 13.09.22	[Red bar from 28.09.23 to 28.09.23]																											
3	1.2	Przekazanie Placu budowy	1 d	pon, 19.09.22	pon, 19.09.22	[Red bar from 28.09.23 to 29.09.23]																											
4	1.3	Przekazanie placu budowy działki nr 393, 39/4, 148/2	1 d	śro, 07.12.22	śro, 07.12.22	[Red bar from 28.09.23 to 29.09.23]																											
5	1.4	Roboty Przygotowawcze	20 d	wto, 20.09.22	pon, 17.10.22	[Red bar from 28.09.23 to 18.10.23]																											
7	1.5	Sprawy formalne i projektowe Zamawiającego	216 d	wto, 04.10.22	pią, 11.08.23	[Red bar from 28.09.23 to 11.08.23]																											
41	1.6	Przebudowa DK 1 na odcinku od 0+000 do 1+685 (M1) - ODCINEK 1	273 d	śro, 02.11.22	czw, 30.11.23	[Red bar from 28.09.23 to 30.11.23]																											
42	1.6.1	Wprowadzenie czasowej organizacji ruchu polegającej 1 d na zamknięciu obydwu jezdni Al... Wojska Polskiego na odcinku 1 i 2	1 d	śro, 02.11.22	śro, 02.11.22	[Red bar from 28.09.23 to 29.09.23]																											
43	1.6.2	Przebudowa wodociągów	144 d	pią, 25.11.22	czw, 22.06.23	[Red bar from 28.09.23 to 22.06.23]																											
46	1.6.3	Przebudowa kanalizacji sanitarnej	180 d	czw, 03.11.22	pią, 21.07.23	[Red bar from 28.09.23 to 21.07.23]																											
49	1.6.4	Przebudowa kanalizacji deszczowej	272 d	czw, 03.11.22	czw, 30.11.23	[Red bar from 28.09.23 to 30.11.23]																											
50	1.6.4.1	Zlewnia A	30 d	czw, 03.11.22	czw, 15.12.22	[Red bar from 28.09.23 to 15.12.22]																											
51	1.6.4.2	Zlewnia A wykonanie robót polegających na wpięciu zlewni A do odbornika zgodnie z zamiennym rozwiązaniem projektowym	10 d	śro, 15.03.23	wto, 28.03.23	[Red bar from 28.09.23 to 28.03.23]																											
52	1.6.4.3	Zlewnia B	30 d	pią, 16.12.22	pon, 30.01.23	[Red bar from 28.09.23 to 30.01.23]																											
53	1.6.4.4	Zlewnia B wykonanie kanalizacji deszczowej odc DB.3 - DB.4	22 d	pią, 23.06.23	pon, 24.07.23	[Red bar from 28.09.23 to 24.07.23]																											
54	1.6.4.5	Zlewnia C	90 d	czw, 03.11.22	pon, 13.03.23	[Red bar from 28.09.23 to 13.03.23]																											
55	1.6.4.6	Zlewnia C na dojazdach do obiektu WD1	55 d	czw, 14.09.23	czw, 30.11.23	[Blue bar from 14.09.23 to 30.11.23]																											
56	1.6.4.7	Zlewnia D	20 d	pon, 03.07.23	pią, 28.07.23	[Blue bar from 03.07.23 to 28.07.23]																											
57	1.6.5	Przebudowa sieci elektroenergetycznych	200 d	czw, 03.11.22	pon, 21.08.23	[Red bar from 28.09.23 to 21.08.23]																											
58	1.6.6	Przebudowa oświetlenia drogowego	200 d	pon, 13.02.23	pon, 27.11.23	[Red bar from 28.09.23 to 27.11.23]																											
59	1.6.7	Przebudowa sieci teletechnicznych	150 d	czw, 03.11.22	pią, 09.06.23	[Red bar from 28.09.23 to 09.06.23]																											

Projekt: Przebudowa DK 1 Data: pią, 06.10.23	Zadanie		Zadanie nieaktywne	Rzutowanie podsumowania ręcznego		Zewnętrzne punkty kontrolne	
	Podział		Nieaktywny punkt kontrolny	Podsumowanie ręczne		Termin ostateczny	
	Punkt kontrolny		Podsumowanie nieaktywne	Tylko z rozpoczęciem		Postęp	
	Podsumowanie		Zadanie ręczne	Tylko z zakończeniem		Ręczne (postęp)	
	Podsumowanie projektu		Tylko z czasem trwania	Zadania zewnętrzne		krytyczne	



Harmonogram Realizacyjny "Przebudowa Alei Wojska Polskiego - DK 1 w Częstochowie"

pią, 06.10.23

Id.	SPP	Nazwa zadania	Cz.t.	Rozp.	Zak.	Główne punkty czasu																		
						wrz.23	04	11	18	25	paź.23	02	09	16	23	lis.23	30	06	13	20	gru.23	27	04	11
60	1.6.8	Rozbudowa kanału teletechnicznego	150 d	wto, 28.02.23	pon, 02.10.23	[Bar chart showing task duration from 28.02.23 to 02.10.23]																		
61	1.6.9	Przejęcie podziemne PP1	240 d	czw, 03.11.22	pon, 16.10.23	[Bar chart showing task duration from 03.11.22 to 16.10.23]																		
62	1.6.9.1	Segment L	240 d	czw, 03.11.22	pon, 16.10.23	[Bar chart showing task duration from 03.11.22 to 16.10.23]																		
63	1.6.9.1.1	Rozbiórka istniejącego obiektu	15 d	czw, 03.11.22	czw, 24.11.22	[Bar chart showing task duration from 03.11.22 to 24.11.22]																		
64	1.6.9.1.2	Fundamenty	20 d	pią, 25.11.22	czw, 22.12.22	[Bar chart showing task duration from 25.11.22 to 22.12.22]																		
65	1.6.9.1.3	Ściany ramy, rygiel, skrzydła, zasypki	55 d	pią, 23.12.22	pon, 13.03.23	[Bar chart showing task duration from 23.12.22 to 13.03.23]																		
66	1.6.9.1.4	Wypożyczenie obiektu	25 d	pon, 26.06.23	pią, 28.07.23	[Bar chart showing task duration from 26.06.23 to 28.07.23]																		
67	1.6.9.1.5	Izolacje i nawierzchnie	25 d	wto, 29.08.23	pon, 02.10.23	[Bar chart showing task duration from 29.08.23 to 02.10.23]																		
68	1.6.9.1.6	Antykorozja betonu	10 d	wto, 03.10.23	pon, 16.10.23	[Bar chart showing task duration from 03.10.23 to 16.10.23]																		
69	1.6.9.2	Segment P	55 d	pon, 31.07.23	pon, 16.10.23	[Bar chart showing task duration from 31.07.23 to 16.10.23]																		
70	1.6.9.2.1	Wypożyczenie obiektu	25 d	pon, 31.07.23	pon, 04.09.23	[Bar chart showing task duration from 31.07.23 to 04.09.23]																		
71	1.6.9.2.2	Izolacje i nawierzchnie	25 d	wto, 29.08.23	pon, 02.10.23	[Bar chart showing task duration from 29.08.23 to 02.10.23]																		
72	1.6.9.2.3	Antykorozja betonu	10 d	wto, 03.10.23	pon, 16.10.23	[Bar chart showing task duration from 03.10.23 to 16.10.23]																		
73	1.6.10	Wiadukt drogowy WD1 wraz z murami oporowymi nad Aleją Legionów	242 d	pią, 16.12.22	czw, 30.11.23	[Bar chart showing task duration from 16.12.22 to 30.11.23]																		
74	1.6.10.1	Podpora nr 1	55 d	pią, 16.12.22	pon, 06.03.23	[Bar chart showing task duration from 16.12.22 to 06.03.23]																		
78	1.6.10.2	Podpora nr 2	60 d	pon, 02.01.23	pon, 27.03.23	[Bar chart showing task duration from 02.01.23 to 27.03.23]																		
82	1.6.10.3	Podpora nr 3	65 d	pią, 23.12.22	pon, 27.03.23	[Bar chart showing task duration from 23.12.22 to 27.03.23]																		
86	1.6.10.4	Mury oporowe	120 d	wto, 06.06.23	czw, 23.11.23	[Bar chart showing task duration from 06.06.23 to 23.11.23]																		
87	1.6.10.4.1	Wykonanie wzmocnienia podłoża gruntowego zgodnie z zatwierdzonym projektem wykonawczym na dojazdach do obiektu WD1.	30 d	wto, 06.06.23	wto, 18.07.23	[Bar chart showing task duration from 06.06.23 to 18.07.23]																		
88	1.6.10.4.2	Wykonanie zabezpieczenia komory i KS DN1000 oraz przyłącza KS DN300 w rejonie obiektu WD1.	60 d	wto, 13.06.23	wto, 05.09.23	[Bar chart showing task duration from 13.06.23 to 05.09.23]																		
89	1.6.10.4.3	MO-2	50 d	śro, 05.07.23	śro, 13.09.23	[Bar chart showing task duration from 05.07.23 to 13.09.23]																		
90	1.6.10.4.4	MO-3	50 d	śro, 05.07.23	śro, 13.09.23	[Bar chart showing task duration from 05.07.23 to 13.09.23]																		

Projekt: Przebudowa DK 1 Data: pią, 06.10.23	Zadanie		Zadanie nieaktywne	Rzutowanie podsumowania ręcznego		Zewnętrzne punkty kontrolne	
	Podział		Nieaktywny punkt kontrolny	Podsumowanie ręczne		Termin ostateczny	
	Punkt kontrolny		Podsumowanie nieaktywne	Tylko z rozpoczęciem		Postęp	
	Podsumowanie		Zadanie ręczne	Tylko z zakończeniem		Ręczne (postęp)	
	Podsumowanie projektu		Tylko z czasem trwania	Zadania zewnętrzne		krytyczne	



Harmonogram Realizacyjny "Przebudowa Alei Wojska Polskiego - DK 1 w Częstochowie"

pią, 06.10.23

Id.	SPP	Nazwa zadania	Cz.t.	Rozp.	Zak.	wrz.23		paź.23				lis.23				gru.23				sty.24					
						28	04	11	18	25	02	09	16	23	30	06	13	20	27	04	11	18	25	01	08
91	1.6.10.4.5	MO-5	55 d	śro, 19.07.23	śro, 04.10.23																				
92	1.6.10.4.6	MO-6	57 d	śro, 19.07.23	pią, 06.10.23																				
93	1.6.10.4.7	Kapy na gruncie oraz żywice	50 d	czw, 14.09.23	czw, 23.11.23																				
94	1.6.10.5	Ustrój nośny	61 d	wto, 28.03.23	pon, 26.06.23																				
95	1.6.10.5.1	Rusztowanie, deskowanie i zbrojenie ustroju strona prawa	36 d	wto, 28.03.23	pią, 19.05.23																				
96	1.6.10.5.2	Betonowanie i sprężanie ustroju strona prawa	15 d	pon, 22.05.23	pon, 12.06.23																				
97	1.6.10.5.3	Rusztowanie, deskowanie i zbrojenie ustroju strona lewa	36 d	śro, 12.04.23	pią, 02.06.23																				
98	1.6.10.5.4	Betonowanie i sprężanie ustroju strona lewa	15 d	pon, 05.06.23	pon, 26.06.23																				
99	1.6.10.6	Wyposażenie obiektu strona prawa	50 d	wto, 13.06.23	wto, 22.08.23																				
100	1.6.10.7	Wyposażenie obiektu strona lewa	50 d	wto, 27.06.23	wto, 05.09.23																				
101	1.6.10.8	Izolacje i nawierzchnie	25 d	pon, 09.10.23	wto, 14.11.23																				
102	1.6.10.9	Ekran akustyczny EO-7L	32 d	wto, 17.10.23	czw, 30.11.23																				
103	1.6.11	Przejście podziemne PP2	227 d	pią, 25.11.22	śro, 18.10.23																				
104	1.6.11.1	Segment L	227 d	pią, 25.11.22	śro, 18.10.23																				
105	1.6.11.1.1	Rozbiórka istniejącego obiektu	15 d	pią, 25.11.22	czw, 15.12.22																				
106	1.6.11.1.2	Fundamenty	20 d	pią, 16.12.22	pon, 16.01.23																				
107	1.6.11.1.3	Ściany ramy, rygiel, skrzydła, zasypki	55 d	wto, 17.01.23	pon, 03.04.23																				
108	1.6.11.1.4	Wyposażenie obiektu	25 d	pon, 03.07.23	pią, 04.08.23																				
109	1.6.11.1.5	Izolacje i nawierzchnie	20 d	czw, 07.09.23	śro, 04.10.23																				
110	1.6.11.1.6	Antykorozja betonu	10 d	czw, 05.10.23	śro, 18.10.23																				
111	1.6.11.2	Segment P	52 d	pon, 07.08.23	śro, 18.10.23																				
112	1.6.11.2.1	Wyposażenie obiektu	25 d	pon, 07.08.23	pon, 11.09.23																				
113	1.6.11.2.2	Izolacje i nawierzchnie	20 d	czw, 07.09.23	śro, 04.10.23																				
114	1.6.11.2.3	Antykorozja beonu	10 d	czw, 05.10.23	śro, 18.10.23																				

Projekt: Przebudowa DK 1 Data: pią, 06.10.23	Zadanie		Zadanie nieaktywne		Rzutowanie podsumowania ręcznego		Zewnętrzne punkty kontrolne	
	Podział		Nieaktywny punkt kontrolny		Podsumowanie ręczne		Termin ostateczny	
	Punkt kontrolny		Podsumowanie nieaktywne		Tylko z rozpoczęciem		Postęp	
	Podsumowanie		Zadanie ręczne		Tylko z zakończeniem		Ręczne (postęp)	
	Podsumowanie projektu		Tylko z czasem trwania		Zadania zewnętrzne		krytyczne	



Harmonogram Realizacyjny "Przebudowa Alei Wojska Polskiego - DK 1 w Częstochowie"

pią, 06.10.23

Id.	SPP	Nazwa zadania	Cz.t.	Rozp.	Zak.	wzr.23												paź.23					lis.23				gru.23				sty.24		
						28	04	11	18	25	02	09	16	23	30	06	13	20	27	04	11	18	25	01	08	15							
115	1.6.12	Władukt drogowy WD2 nad boczną kolejową	128 d	wto, 30.05.23	wto, 28.11.23	[Red bar from 28.05.23 to 27.11.23]																											
116	1.6.12.1	Roboty rozbiórkowe	30 d	wto, 30.05.23	wto, 11.07.23	[Red bar from 28.05.23 to 27.07.23]																											
117	1.6.12.2	Izolacje i nawierzchnie	30 d	śro, 09.08.23	śro, 20.09.23	[Red bar from 09.08.23 to 20.09.23]																											
118	1.6.12.3	Zakres robót dodatkowych (wycięcie, otworowanie, wklejenie i zabudowanie krawężników)	39 d	czw, 21.09.23	wto, 14.11.23	[Red bar from 21.09.23 to 14.11.23]																											
119	1.6.12.4	Dylatacje	10 d	śro, 15.11.23	wto, 28.11.23	[Red bar from 15.11.23 to 28.11.23]																											
120	1.6.12.5	Roboty wykończeniowe	30 d	wto, 17.10.23	wto, 28.11.23	[Red bar from 17.10.23 to 28.11.23]																											
121	1.6.13	Budowa ekranów akustycznych	180 d	pon, 06.03.23	pon, 20.11.23	[Red bar from 06.03.23 to 20.11.23]																											
136	1.6.14	Mury oporowe	155 d	czw, 20.04.23	śro, 29.11.23	[Red bar from 20.04.23 to 29.11.23]																											
137	1.6.14.1	MO-1 według zamiennego projektu wykonawczego	89 d	pon, 19.06.23	pią, 20.10.23	[Blue bar from 19.06.23 to 20.10.23]																											
138	1.6.14.2	MO-4.1	60 d	czw, 20.04.23	pon, 17.07.23	[Blue bar from 20.04.23 to 17.07.23]																											
139	1.6.14.3	MO-4.2	60 d	pią, 28.07.23	pią, 20.10.23	[Blue bar from 28.07.23 to 20.10.23]																											
140	1.6.14.4	MO-7	60 d	śro, 06.09.23	śro, 29.11.23	[Blue bar from 06.09.23 to 29.11.23]																											
141	1.6.15	Roboty drogowe	272 d	czw, 03.11.22	czw, 30.11.23	[Red bar from 03.11.22 to 30.11.23]																											
142	1.6.15.1	Roboty rozbiórkowe	10 d	czw, 03.11.22	czw, 17.11.22	[Red bar from 03.11.22 to 17.11.22]																											
143	1.6.15.2	Roboty ziemne	235 d	pią, 16.12.22	wto, 21.11.23	[Red bar from 16.12.22 to 21.11.23]																											
144	1.6.15.3	Podbudowy	185 d	czw, 08.12.22	czw, 30.11.23	[Red bar from 08.12.22 to 30.11.23]																											
145	1.6.15.4	Roboty brukarskie	185 d	czw, 08.12.22	czw, 30.11.23	[Red bar from 08.12.22 to 30.11.23]																											
146	1.6.15.5	Roboty bitumiczne	182 d	czw, 08.12.22	wto, 28.11.23	[Red bar from 08.12.22 to 28.11.23]																											
147	1.6.15.6	Roboty wykończeniowe	100 d	śro, 12.07.23	czw, 30.11.23	[Red bar from 12.07.23 to 30.11.23]																											
148	1.7	Przebudowa DK 1 na odcinku od 1+685 (M1) do 2+133 (WD3a) - ODCINEK 2	283 d	wto, 18.10.22	czw, 30.11.23	[Red bar from 18.10.22 to 30.11.23]																											
149	1.7.1	Przebudowa wodociągów	80 d	czw, 03.11.22	pon, 27.02.23	[Red bar from 03.11.22 to 27.02.23]																											
154	1.7.2	Przebudowa gazociągów	80 d	wto, 17.01.23	czw, 11.05.23	[Red bar from 17.01.23 to 11.05.23]																											
156	1.7.3	Przebudowa kanalizacji deszczowej	220 d	pią, 18.11.22	pon, 02.10.23	[Red bar from 18.11.22 to 02.10.23]																											
159	1.7.4	Przebudowa sieci elektroenergetycznych	200 d	wto, 18.10.22	czw, 03.08.23	[Red bar from 18.10.22 to 03.08.23]																											

Projekt: Przebudowa DK 1 Data: pią, 06.10.23	Zadanie		Zadanie nieaktywne		Rzutowanie podsumowania ręcznego		Zewnętrzne punkty kontrolne	
	Podział		Nieaktywny punkt kontrolny		Podsumowanie ręczne		Termin ostateczny	
	Punkt kontrolny		Podsumowanie nieaktywne		Tylko z rozpoczęciem		Postęp	
	Podsumowanie		Zadanie ręczne		Tylko z zakończeniem		Ręczne (postęp)	
	Podsumowanie projektu		Tylko z czasem trwania		Zadania zewnętrzne		krytyczne	



Harmonogram Realizacyjny "Przebudowa Alei Wojska Polskiego - DK 1 w Częstochowie"

pią, 06.10.23

Id.	SPP	Nazwa zadania	Cz.t	Rozp.	Zak.	wrz.23		paź.23			lis.23				gru.23			sty.24						
						28	04	11	18	25	02	09	16	23	30	06	13	20	27	04	11	18	25	01
160	1.7.5	Przebudowa oświetlenia drogowego	80 d	śro, 02.08.23	czw, 23.11.23	[Red bar]																		
161	1.7.6	Przebudowa sieci teletechnicznych	200 d	wto, 18.10.22	czw, 03.08.23	[Red bar]																		
162	1.7.7	Rozbudowa kanału teletechnicznego	80 d	śro, 02.08.23	czw, 23.11.23	[Red bar]																		
163	1.7.8	Most M1 nad rzeką Wartą	265 d	czw, 03.11.22	wto, 21.11.23	[Red bar]																		
164	1.7.8.1	M1 łącznica lewa kierunek Łódź	245 d	czw, 03.11.22	pon, 23.10.23	[Red bar]																		
165	1.7.8.1.1	Podpora 1	65 d	czw, 03.11.22	pon, 06.02.23	[Red bar]																		
168	1.7.8.1.2	Podpora 2	75 d	pią, 02.12.22	pon, 20.03.23	[Red bar]																		
171	1.7.8.1.3	Ustrój nośny	30 d	wto, 21.03.23	czw, 04.05.23	[Red bar]																		
172	1.7.8.1.4	Wyposażenie obiektu	50 d	pon, 17.07.23	pon, 25.09.23	[Red bar]																		
173	1.7.8.1.5	Izolacje i nawierzchnie	20 d	wto, 26.09.23	pon, 23.10.23	[Red bar]																		
174	1.7.8.2	M1 łącznica prawa kierunek Katowice	210 d	pią, 23.12.22	pon, 23.10.23	[Red bar]																		
175	1.7.8.2.1	Podpora 1	50 d	pią, 23.12.22	pon, 06.03.23	[Red bar]																		
178	1.7.8.2.2	Podpora 2	60 d	wto, 24.01.23	wto, 18.04.23	[Red bar]																		
181	1.7.8.2.3	Ustrój nośny	30 d	śro, 19.04.23	czw, 01.06.23	[Red bar]																		
182	1.7.8.2.4	Wyposażenie obiektu	50 d	pon, 17.07.23	pon, 25.09.23	[Red bar]																		
183	1.7.8.2.5	Izolacje i nawierzchnie	20 d	wto, 26.09.23	pon, 23.10.23	[Red bar]																		
184	1.7.8.3	M1 trasa główna DK1	265 d	czw, 03.11.22	wto, 21.11.23	[Red bar]																		
185	1.7.8.3.1	Rozbiórka istniejącego obiektu	35 d	czw, 03.11.22	czw, 22.12.22	[Red bar]																		
186	1.7.8.3.2	Podpora 1	90 d	pią, 23.12.22	czw, 04.05.23	[Red bar]																		
190	1.7.8.3.3	Podpora 2	90 d	wto, 07.02.23	pią, 16.06.23	[Red bar]																		
194	1.7.8.3.4	Ustrój nośny	30 d	pon, 19.06.23	pią, 28.07.23	[Red bar]																		
195	1.7.8.3.5	Wyposażenie obiektu	40 d	pon, 31.07.23	pon, 25.09.23	[Red bar]																		
196	1.7.8.3.6	Izolacje i nawierzchnie	20 d	wto, 26.09.23	pon, 23.10.23	[Red bar]																		
197	1.7.8.3.7	Umocnienie koryta rzeki Warty	60 d	wto, 29.08.23	wto, 21.11.23	[Red bar]																		
198	1.7.9	Kładka K1 nad rzeką Wartą	209 d	pią, 23.12.22	pią, 20.10.23	[Red bar]																		
199	1.7.9.1	Rozbiórka istniejącego obiektu	15 d	pon, 31.07.23	pon, 21.08.23	[Red bar]																		

Projekt: Przebudowa DK 1 Data: pią, 06.10.23	Zadanie		Zadanie nieaktywne		Rzutowanie podsumowania ręcznego		Zewnętrzne punkty kontrolne	
	Podział		Nieaktywny punkt kontrolny		Podsumowanie ręczne		Termin ostateczny	
	Punkt kontroli		Podsumowanie nieaktywne		Tylko z rozpoczęciem		Postęp	
	Podsumowanie		Zadanie ręczne		Tylko z zakończeniem		Ręczne (postęp)	
	Podsumowanie projektu		Tylko z czasem trwania		Zadania zewnętrzne		krytyczne	



Harmonogram Realizacyjny "Przebudowa Alei Wojska Polskiego - DK 1 w Częstochowie"

pią, 06.10.23

Id.	SPP	Nazwa zadania	Cz.t.	Rozp.	Zak.	wrz.23							paź.23							lis.23							gru.23							sty.24				
						28	04	11	18	25	02	09	16	23	30	06	13	20	27	04	11	18	25	01	08	15												
270	1.8.5	Przebudowa kanalizacji deszczowej	202 d	wto, 14.02.23	czw, 30.11.23	[Red bar from 28.09.23 to 27.12.23]																																
280	1.8.6	Przebudowa sieci elektroenergetycznych	200 d	wto, 27.12.22	wto, 10.10.23	[Blue bar from 28.09.23 to 09.11.23]																																
281	1.8.7	Przebudowa oświetlenia drogowego	175 d	czw, 23.03.23	czw, 30.11.23	[Red bar from 28.09.23 to 27.12.23]																																
282	1.8.8	Przebudowa sieci teletechnicznych	200 d	wto, 27.12.22	wto, 10.10.23	[Blue bar from 28.09.23 to 09.11.23]																																
283	1.8.9	Rozbudowa kanału teletechnicznego	120 d	śro, 26.04.23	pon, 16.10.23	[Blue bar from 28.09.23 to 16.10.23]																																
284	1.8.10	Rozbiórka obiektu budowlanego Al. Wojska Polskiego	15 d	śro, 14.12.22	wto, 20.12.22	[Blue bar from 28.09.23 to 20.12.22]																																
285	1.8.11	Rozbiórka obiektu budowlanego przy ul. Równoległa 1239 d		śro, 21.12.22	czw, 30.11.23	[Red bar from 28.09.23 to 27.12.23]																																
286	1.8.11.1	Rozbiórka obiektu zgodnie z dokumentacją projekto	2 d	śro, 21.12.22	czw, 22.12.22	[Blue bar from 28.09.23 to 22.12.22]																																
287	1.8.11.2	Wstrzymanie prac rozbiórkowych budynku Równoległa 8	0 d	czw, 22.12.22	czw, 22.12.22	[Blue bar from 28.09.23 to 22.12.22]																																
288	1.8.11.3	Dokończenie rozbiórki budynku Równoległa 8 wraz z wykonaniem robót dodatkowych zabezpieczających budynek Równoległa 10	46 d	śro, 27.09.23	czw, 30.11.23	[Red bar from 27.09.23 to 30.11.23]																																
289	1.8.12	Rozbiórka stacji benzynowej	20 d	śro, 21.12.22	czw, 19.01.23	[Blue bar from 28.09.23 to 19.01.23]																																
290	1.8.13	Wiadukt drogowy WD3b nad ul. Bór	201 d	wto, 17.01.23	wto, 31.10.23	[Blue bar from 28.09.23 to 31.10.23]																																
291	1.8.13.1	Przebudowa sieci elektrycznych i teletechnicznych umożliwiających rozbiórkę istniejącego i budowę nowego obiektu	8 d	wto, 17.01.23	czw, 26.01.23	[Blue bar from 28.09.23 to 26.01.23]																																
292	1.8.13.2	Wprowadzenie czasowej organizacji ruchu polegającej na zamknięciu Ul. Bór/Bardowskiego zgodnie z pismem Zamawiającego MZD.WI.530.1.7.2023 KW.1110.2023 z dnia 02.02.2023	1 d	wto, 07.02.23	wto, 07.02.23	[Blue bar from 28.09.23 to 07.02.23]																																
293	1.8.13.3	Zabezpieczenie istniejących murów i przyczółków Wd3a i kładki K2	20 d	pią, 27.01.23	czw, 23.02.23	[Blue bar from 28.09.23 to 23.02.23]																																
294	1.8.13.4	Rozbiórka istniejącego obiektu	16 d	śro, 08.02.23	śro, 01.03.23	[Blue bar from 28.09.23 to 01.03.23]																																
295	1.8.13.5	Wykonanie pali CFA	20 d	czw, 02.03.23	śro, 29.03.23	[Blue bar from 28.09.23 to 29.03.23]																																
296	1.8.13.6	Fundamenty	14 d	czw, 30.03.23	śro, 19.04.23	[Blue bar from 28.09.23 to 19.04.23]																																

Projekt: Przebudowa DK 1 Data: pią, 06.10.23	Zadanie		Zadanie nieaktywne	Rzutowanie podsumowania ręcznego		Zewnętrzne punkty kontrolne	
	Podział		Nieaktywny punkt kontrolny	Podsumowanie ręczne		Termin ostateczny	
	Punkt kontrolny		Podsumowanie nieaktywne	Tylko z rozpoczęciem		Postęp	
	Podsumowanie		Zadanie ręczne	Tylko z zakończeniem		Ręczne (postęp)	
	Podsumowanie projektu		Tylko z czasem trwania	Zadania zewnętrzne		krytyczne	



Harmonogram Realizacyjny "Przebudowa Alei Wojska Polskiego - DK 1 w Częstochowie"

pią, 06.10.23

Id.	SPP	Nazwa zadania	Czt.	Rozp.	Zak.	Gantt chart timeline (wrz.23 to sty.24)																											
297	1.8.13.7	Ściany ramy, rygiel	40 d	czw, 20.04.23	pon, 19.06.23	[Gantt bar]																											
298	1.8.13.8	Ściany oporowe A, B, C, D wraz z zasypkami	45 d	wto, 20.06.23	wto, 22.08.23	[Gantt bar]																											
299	1.8.13.9	Wyposażenie obiektu	90 d	wto, 20.06.23	wto, 24.10.23	[Gantt bar]																											
300	1.8.13.10	Izolacje i nawierzchnie	25 d	śro, 27.09.23	wto, 31.10.23	[Gantt bar]																											
301	1.8.14	Kładka K3 przy ul. Stromej	256 d	pon, 28.11.22	czw, 30.11.23	[Gantt bar]																											
302	1.8.14.1	Rozbiórka istniejącego obiektu	26 d	pon, 28.11.22	wto, 03.01.23	[Gantt bar]																											
303	1.8.14.2	Przyciółek nr 1	113 d	pią, 13.01.23	pon, 26.06.23	[Gantt bar]																											
307	1.8.14.3	Podpora nr 2	113 d	pią, 13.01.23	pon, 26.06.23	[Gantt bar]																											
311	1.8.14.4	Podpora nr 3	113 d	pią, 13.01.23	pon, 26.06.23	[Gantt bar]																											
315	1.8.14.5	Podpora nr 4	113 d	pią, 13.01.23	pon, 26.06.23	[Gantt bar]																											
319	1.8.14.6	Podpora nr 5	63 d	pią, 07.04.23	pon, 10.07.23	[Gantt bar]																											
323	1.8.14.7	Podpora nr 6	63 d	pią, 07.04.23	pon, 10.07.23	[Gantt bar]																											
327	1.8.14.8	Podpora nr 7	53 d	czw, 29.06.23	wto, 12.09.23	[Gantt bar]																											
331	1.8.14.9	Podpora nr 8	127 d	pon, 09.01.23	pon, 10.07.23	[Gantt bar]																											
335	1.8.14.10	Przyciółek nr 9	127 d	pon, 09.01.23	pon, 10.07.23	[Gantt bar]																											
339	1.8.14.11	Schody S1	30 d	wto, 01.08.23	wto, 12.09.23	[Gantt bar]																											
340	1.8.14.12	Schody S2	30 d	śro, 04.10.23	śro, 15.11.23	[Gantt bar]																											
341	1.8.14.13	Konstrukcja dojścia z gruntu zbrojonego nr 1	40 d	wto, 29.08.23	pon, 23.10.23	[Gantt bar]																											
342	1.8.14.14	Wykonanie przebudowy sieci kanalizacji sanitarnej DN200 zlokalizowanej pod konstrukcją rampy z gruntu zbrojonego	10 d	pon, 14.08.23	pon, 28.08.23	[Gantt bar]																											
343	1.8.14.15	Konstrukcja dojścia z gruntu zbrojonego nr 2	30 d	śro, 11.10.23	śro, 22.11.23	[Gantt bar]																											
344	1.8.14.16	Ustrój nośny żelbetowy P1 - P5	45 d	wto, 11.07.23	wto, 12.09.23	[Gantt bar]																											
345	1.8.14.17	Ustrój nośny żelbetowy P6 - P9	45 d	śro, 13.09.23	śro, 15.11.23	[Gantt bar]																											
346	1.8.14.18	Ustrój nośny stalowy	30 d	wto, 11.07.23	wto, 22.08.23	[Gantt bar]																											
347	1.8.14.19	Wyposażenie obiektu	45 d	czw, 28.09.23	czw, 30.11.23	[Gantt bar]																											

Projekt: Przebudowa DK 1 Data: pią, 06.10.23	Zadanie	[Blue bar]	Zadanie nieaktywne	[Red bar]	Rzutowanie podsumowania ręcznego	[Green bar]	Zewnętrzne punkty kontrolne	[Diamond]
	Podział	[Dotted bar]	Nieaktywny punkt kontrolny	[Red bar]	Podsumowanie ręczne	[Green bar]	Termin ostateczny	[Down arrow]
	Punkt kontrolny	[Diamond]	Podsumowanie nieaktywne	[Red bar]	Tylko z rozpoczęciem	[Green bar]	Postęp	[Blue bar]
	Podsumowanie	[Green bar]	Zadanie ręczne	[Blue bar]	Tylko z zakończeniem	[Green bar]	Ręczne (postęp)	[Blue bar]
	Podsumowanie projektu	[Green bar]	Tylko z czasem trwania	[Blue bar]	Zadania zewnętrzne	[Green bar]	krytyczne	[Red bar]



Harmonogram Realizacyjny "Przebudowa Alei Wojska Polskiego - DK 1 w Częstochowie"

pią, 06.10.23

Id.	SPP	Nazwa zadania	Czt.	Rozp.	Zak.	Główne miesiące																				
						wrz.23	paź.23	lis.23	gru.23	sty.24	wrz.23		paź.23		lis.23		gru.23		sty.24							
						28	04	11	18	25	02	09	16	23	30	06	13	20	27	04	11	18	25	01	08	15
481	1.8.17.33	EO-30L	30 d	czw, 19.10.23	czw, 30.11.23																					
482	1.8.17.34	Wypełnienie ekranów	30 d	pią, 20.10.23	czw, 30.11.23																					
483	1.8.18	Mury oporowe	40 d	czw, 05.10.23	czw, 30.11.23																					
484	1.8.18.1	MO-11	40 d	czw, 05.10.23	czw, 30.11.23																					
485	1.8.19	Roboty drogowe	222 d	wto, 17.01.23	czw, 30.11.23																					
486	1.8.19.1	Roboty rozbiórkowe	20 d	wto, 17.01.23	pon, 13.02.23																					
487	1.8.19.2	Roboty ziemne	190 d	wto, 14.02.23	wto, 14.11.23																					
488	1.8.19.3	Podbudowy	165 d	wto, 04.04.23	wto, 28.11.23																					
489	1.8.19.4	Roboty brukarskie	155 d	pią, 21.04.23	czw, 30.11.23																					
490	1.8.19.5	Roboty bitumiczne	130 d	pon, 29.05.23	czw, 30.11.23																					
491	1.8.19.6	Roboty wykończeniowe	100 d	śro, 12.07.23	czw, 30.11.23																					
492	1.9	Przebudowa DK 1 na odcinku od 3+591 (WD4) do 5+488 - ODCINEK 4	283 d	wto, 18.10.22	czw, 30.11.23																					
493	1.9.1	Przebudowa wodociągów	156 d	wto, 17.01.23	wto, 29.08.23																					
499	1.9.2	Przebudowa gazociągów	163 d	wto, 17.01.23	czw, 07.09.23																					
504	1.9.3	Przebudowa sieci ciepłowniczej 2x Dn400/560	152 d	wto, 18.10.22	pią, 26.05.23																					
508	1.9.4	Przebudowa kanalizacji sanitarnej	20 d	czw, 13.04.23	pią, 12.05.23																					
510	1.9.5	Przebudowa kanalizacji deszczowej	217 d	wto, 17.01.23	czw, 23.11.23																					
511	1.9.5.1	Zlewnia I	60 d	wto, 14.02.23	czw, 11.05.23																					
512	1.9.5.2	Zlewnia J	217 d	wto, 17.01.23	czw, 23.11.23																					
513	1.9.5.3	Zlewnia K	60 d	wto, 14.02.23	czw, 11.05.23																					
514	1.9.5.4	Zlewnia L	90 d	śro, 12.04.23	pon, 21.08.23																					
515	1.9.5.5	Wykonanie dodatkowego odwodnienia skrzyżowania Al. Pokoju z Al. Wojska Polskiego	20 d	śro, 13.09.23	wto, 10.10.23																					
516	1.9.6	Przebudowa sieci elektroenergetycznych	200 d	wto, 27.12.22	wto, 10.10.23																					
517	1.9.7	Przebudowa oświetlenia drogowego	175 d	czw, 23.03.23	czw, 30.11.23																					

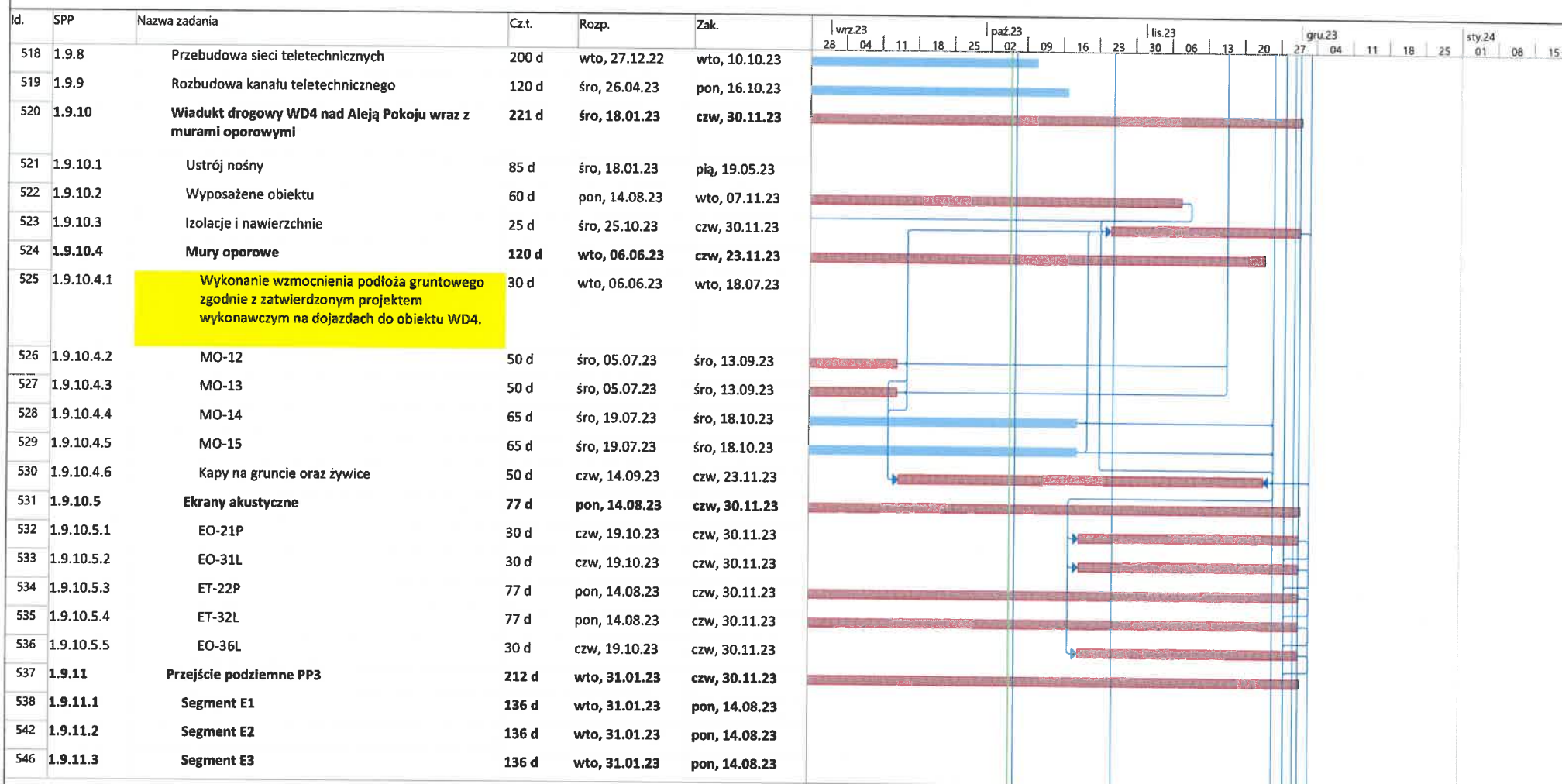
Projekt: Przebudowa DK 1
Data: pią, 06.10.23

Zadanie		Zadanie nieaktywne		Rzutowanie podsumowania ręcznego		Zewnętrzne punkty kontrolne	
Podział		Nieaktywny punkt kontrolny		Podsumowanie ręczne		Termin ostateczny	
Punkt kontrolny		Podsumowanie nieaktywne		Tylko z rozpoczęciem		Postęp	
Podsumowanie		Zadanie ręczne		Tylko z zakończeniem		Ręczne (postęp)	
Podsumowanie projektu		Tylko z czasem trwania		Zadania zewnętrzne		krytyczne	



Harmonogram Realizacyjny "Przebudowa Alei Wojska Polskiego - DK 1 w Częstochowie"

pią, 06.10.23

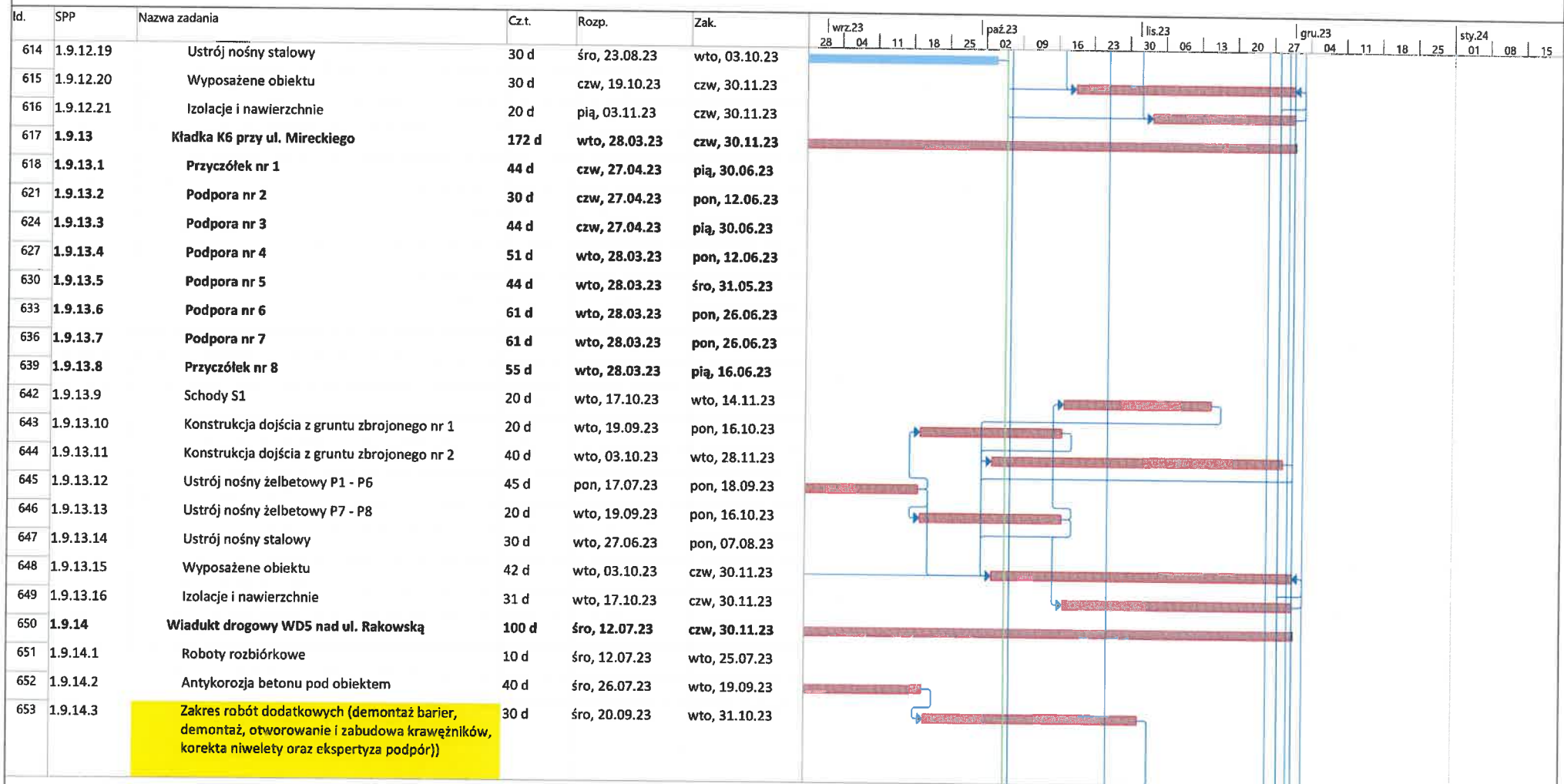


Projekt: Przebudowa DK 1 Data: pią, 06.10.23	Zadanie	[Blue bar]	Zadanie nieaktywne	[Green bar]	Rzutowanie podsumowania ręcznego	[Green bar]	Zewnętrzne punkty kontrolne	[Diamond]
	Podział	[Dotted line]	Nieaktywny punkt kontrolny	[Green bar]	Podsumowanie ręczne	[Green bar]	Termin ostateczny	[Down arrow]
	Punkt kontrolny	[Diamond]	Podsumowanie nieaktywne	[Green bar]	Tylko z rozpoczęciem	[Green bar]	Postęp	[Blue bar]
	Podsumowanie	[Green bar]	Zadanie ręczne	[Blue bar]	Tylko z zakończeniem	[Green bar]	Ręczne (postęp)	[Blue bar]
	Podsumowanie projektu	[Green bar]	Tylko z czasem trwania	[Blue bar]	Zadania zewnętrzne	[Green bar]	krytyczne	[Red bar]



Harmonogram Realizacyjny "Przebudowa Alei Wojska Polskiego - DK 1 w Częstochowie"

pią, 06.10.23

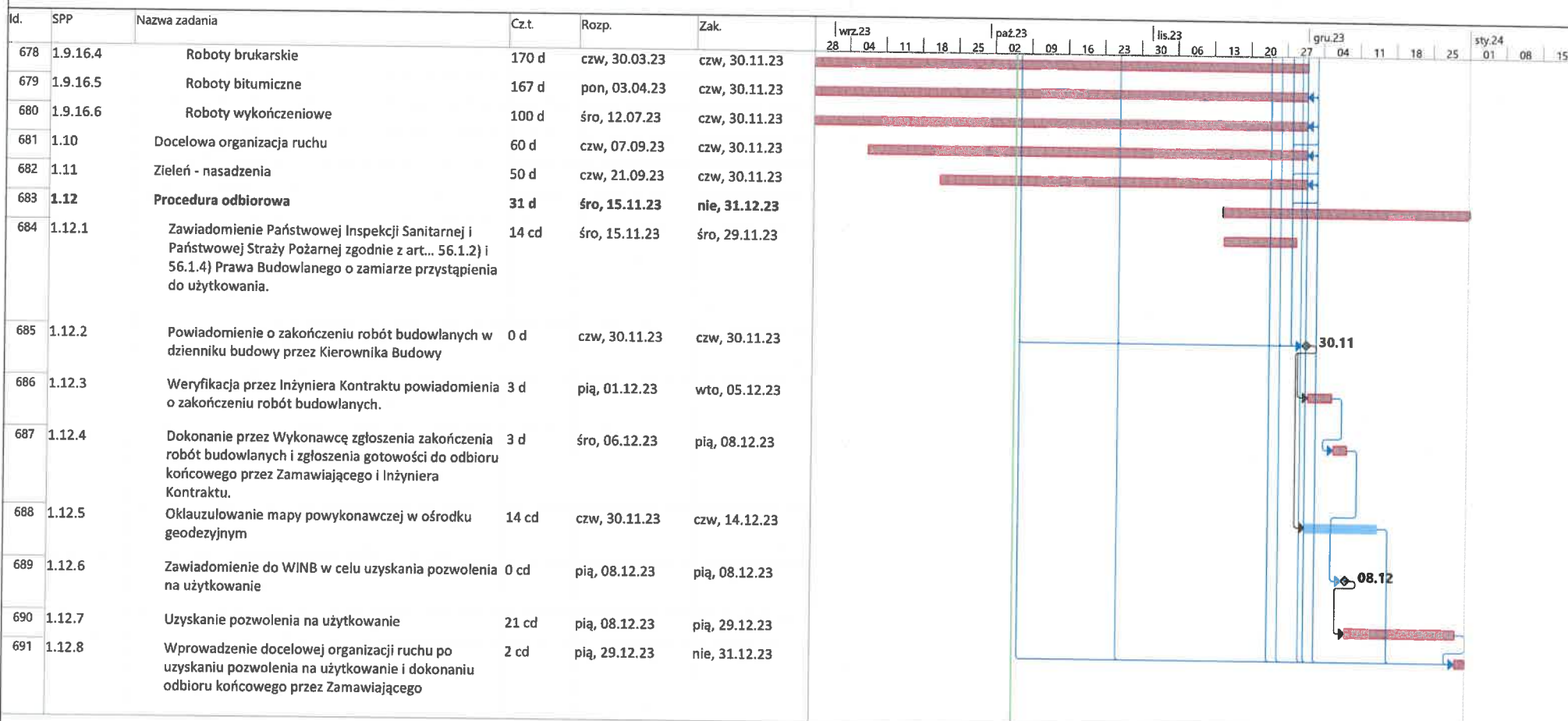


Projekt: Przebudowa DK 1 Data: pią, 06.10.23	Zadanie		Zadanie nieaktywne		Rzutowanie podsumowania ręcznego		Zewnętrzne punkty kontrolne	
	Podział		Nieaktywny punkt kontrolny		Podsumowanie ręczne		Termin ostateczny	
	Punkt kontrolny		Podsumowanie nieaktywne		Tylko z rozpoczęciem		Postęp	
	Podsumowanie		Zadanie ręczne		Tylko z zakończeniem		Ręczne (postęp)	
	Podsumowanie projektu		Tylko z czasem trwania		Zadania zewnętrzne		krytyczne	



Harmonogram Realizacyjny "Przebudowa Alei Wojska Polskiego - DK 1 w Częstochowie"

pią, 06.10.23



Projekt: Przebudowa DK 1
Data: pią, 06.10.23

Zadanie		Zadanie nieaktywne		Rzutowanie podsumowania ręcznego		Zewnętrzne punkty kontrolne	
Podział		Nieaktywny punkt kontrolny		Podsumowanie ręczne		Termin ostateczny	
Punkt kontrolny		Podsumowanie nieaktywne		Tylko z rozpoczęciem		Postęp	
Podsumowanie		Zadanie ręczne		Tylko z zakończeniem		Ręczne (postęp)	
Podsumowanie projektu		Tylko z czasem trwania		Zadania zewnętrzne		krytyczne	