

MAPA DO CELÓW PROJEKTOWYCH

SKALA 1 : 500 Id zgłoszenia: GK.6640.2468.2024

Miejscowość: Częstochowa ul. Mirowska 26
Powiat: Miasto Częstochowa
Jednostka ewidencyjna: Miasto Częstochowa
Obręb ewidencyjny: 146
Nr działki: 2/2, 3/8, 54/17

Układ współrzędnych prostokątnych płaskich: PL-2000
Układ współrzędnych wysokości: PL-EVRF2007-NH
Sekcja mapy zasadniczej: 6.142.30.20.4.2, 6.142.30.20.4.4, 6.142.31.16.3.1, 6.142.31.16.3.3

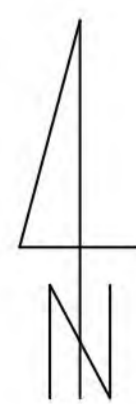
Położenie punktów granicznych działki nr 2/2, 3/8, 54/17 zostało określone z dokładnością właściwą dla szczegółów terenowych I grupy i spełnia wymagania § 31 pkt.1 Rozporządzenia Ministra Rozwoju z dnia 18 sierpnia 2020 r. w sprawie standardów technicznych wykonywania geodezyjnych pomiarów sytuacyjnych i wysokościowych oraz opracowywania i przekazywania wyników tych pomiarów do państwowego zasobu geodezyjnego i kartograficznego (tekst jednolity poz. 1670 Dz.U.). Niniejsza mapa może służyć do projektowania budynków w odległości mniejszej lub równej 4 m lub innych obiektów budowlanych w odległości mniejszej lub równej 3 m od granic działki 2/2, 3/8, 54/17.

Służebność gruntowa opisana w dziale III KW na rzecz [redacted]

Mapę sporządził i opracował geodeta uprawniony

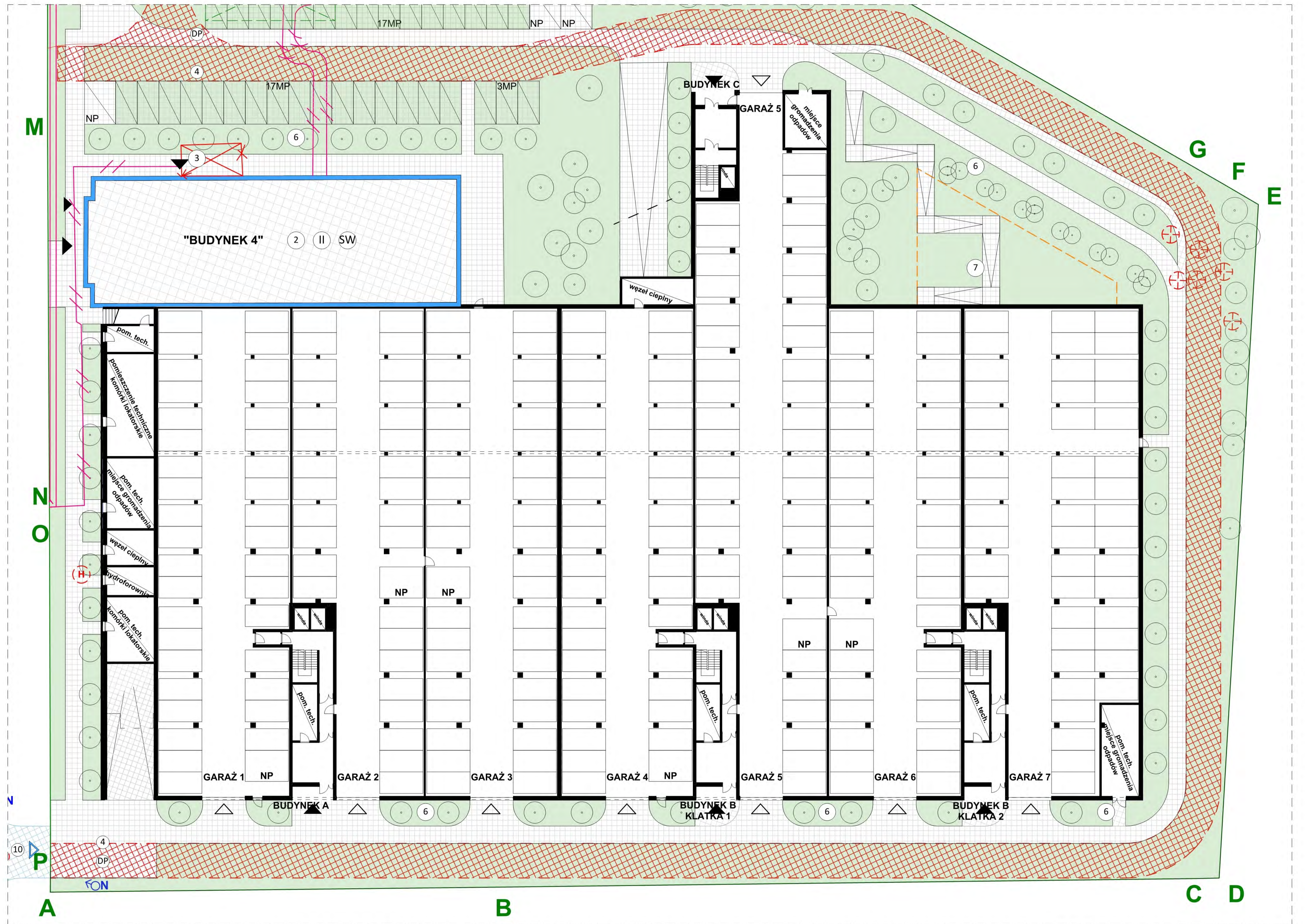
Data: 16.12.2024r.

Potwierdzam, że niniejszy dokument został opracowany w wyniku prac geodezyjnych i kartograficznych, których rezultaty zawiera całość technicznej i opisowej zawartości. Jednocześnie informuję, że jestem świadomy odpowiedzialności karnej za złożenie fałszywego oświadczenia.	
Identyfikator zgłoszenia prac geodezyjnych	GK.6640.2468.2024
Organ władzy geodezyjnej, który otrzymał zgłoszenie	Prezydent Miasta Częstochowy
Wykonawca prac geodezyjnych	[redacted]
Nr oraz data sporządzenia dokumentu zawierającego wyniki pozycyjnej weryfikacji	GK.6640.2468.2024.93796 z dnia 15.01.2025r.
Inne i nazwisko oraz numer uprawnień zawodowych technika prac [redacted]	



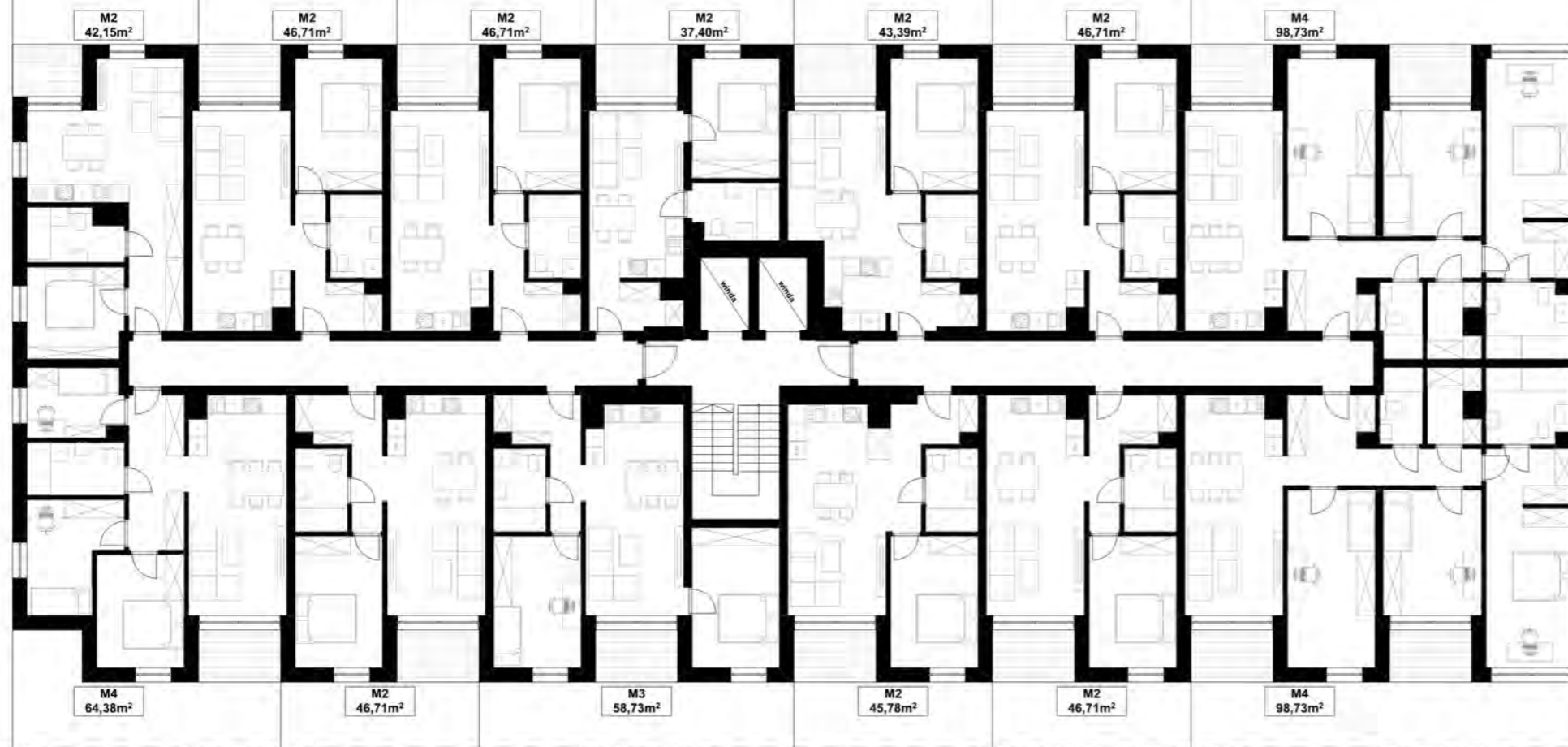
LEGENDA:	
A.B...Z	granice inwestycji/działki budowlanej
①	projektowany budynek
②	budynek istniejący
③	budynek do rozbiórki
BUDYNEK 1	numeracja budynków, części mieszkalnej oraz usługowej
----	obrys budynku - garaż piętro +1
----	obrys budynku - część mieszkalna piętro + 2-13
II	oznaczenie ilości kondygnacji nadziemnych
W	oznaczenie grupy wysokościowej budynku
④	utwardzenia (dojścia i dojazdy)
⑤	utwardzenia ażurowe (dojścia i dojazdy)
⑥	miejsca postojowe (NP-dla niepełnosprawnych)
▽	wjazd na działkę inwestycyjną
▽	główne wejścia do budynku
▽	wjazd do garażu
▽	rampa terenowa
⑦	tereny zielone ogólnodostępne
⑧	teren rekreacyjny - plac zabaw
⑨	miejsce gromadzenia odpadów
⑩	sieć ciepłownicza przeznaczona do rozbiórki wg. odręb. oprac. Fortum
⑪	przebudowa sieci ciepłowniczej wg. odręb. oprac. Fortum
⑫	zbiornik na deszczówkę
⑬	wjazd wg. odrębnego opracowania - dostęp do drogi publicznej
⑭	drzewa do wycinki wg. odrębnego opracowania
⑮	droga pożarowa na gruncie poziom "0"
⑯	hydrant do przebudowy
⑰	hydrant nowa lokalizacja

Temat rysunku: KONCEPCJA ZAGOSPODAROWANIA TERENU		podpis	
Nazwa zamierzenia budowlanego: BUDOWA ZESPOŁU BUDYNKÓW MIESZKALNYCH WILKORODZINNYCH ORAZ PRZEBUDOWA I ADAPTACJA ISTNIEJĄCEGO BUDYNKU PRZEMYSŁOWEGO NA USŁUGOWY WRAZ Z NIEZBĘDĄ INFRASTRUKTURA TECHNICZNA			
Adres inwestycji: DZ. NR EWID. 2/2, 3/8, 54/17, OBRĘB 0146 JEDNOSTKA EWIDENCYJNA 246401_1 CZĘSTOCHOWA, UL. MIROWSKA			
Faza	Skala	Data	Formal.
PK		10.2025	994x594
Nr Rys.			K_01

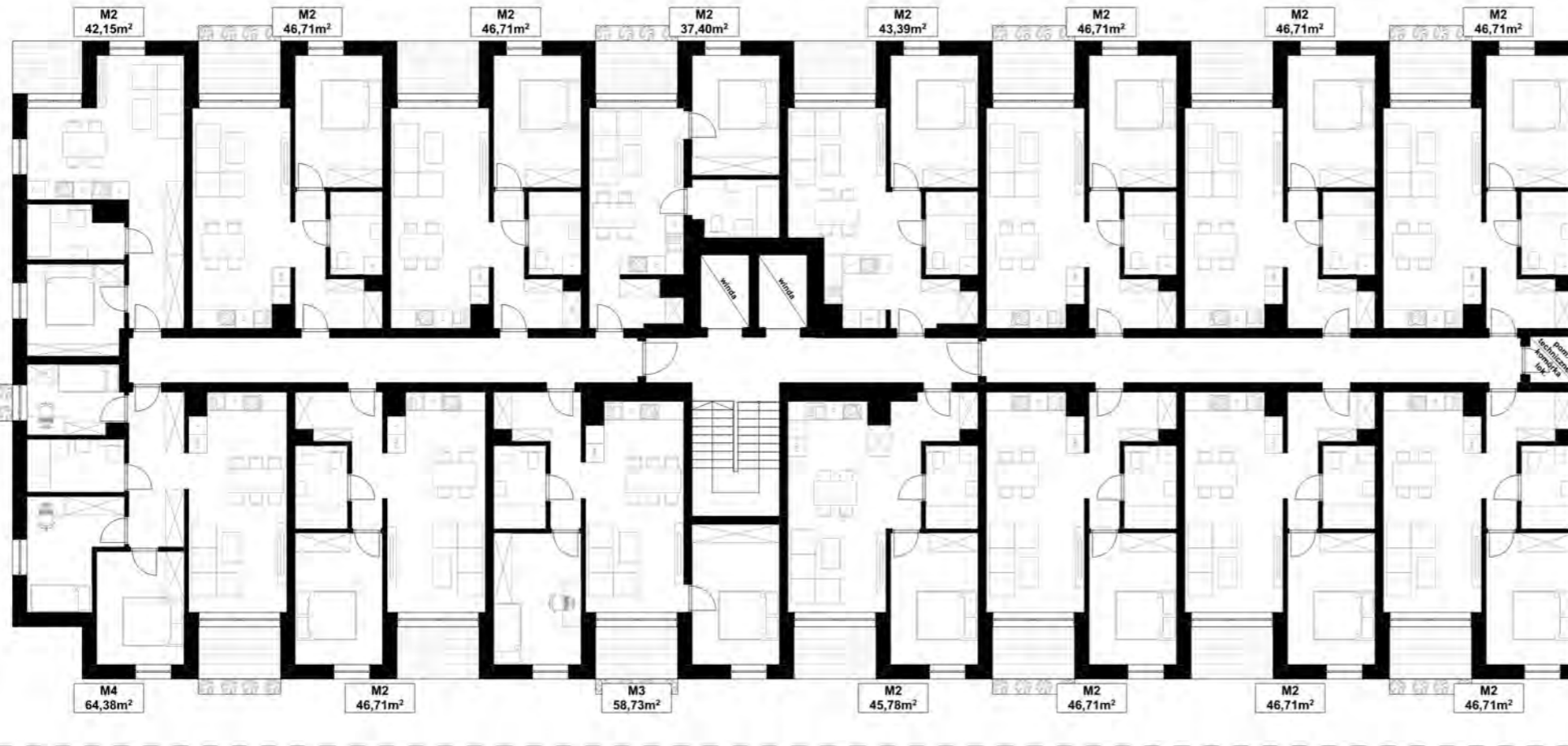




**BUDYNEK A
KONDYGNACJA 3**



**BUDYNEK A
KONDYGNACJA 4-8**



Nazwa zamierzenia budowlanego:
**BUDOWA ZESPOŁU BUDYNKÓW MIESZKALNYCH WIELORODZINNYCH ORAZ PRZEBUDOWA I ADAPTACJA
 ISTNIEJĄCEGO BUDYNKU PRZEMYSŁOWEGO NA USŁUGOW WRAZ Z NIEZBĘDNĄ INFRASTRUKTURĄ
 TECHNICZNA**
 Adres inwestycji:
**DZ. NR EWID. 2/2, 3/8, 54/17, OBRĘB 0146 JEDNOSTKA EWIDENCYJNA 246401_1
 CZĘSTOCHOWA, UL. MIROWSKA**

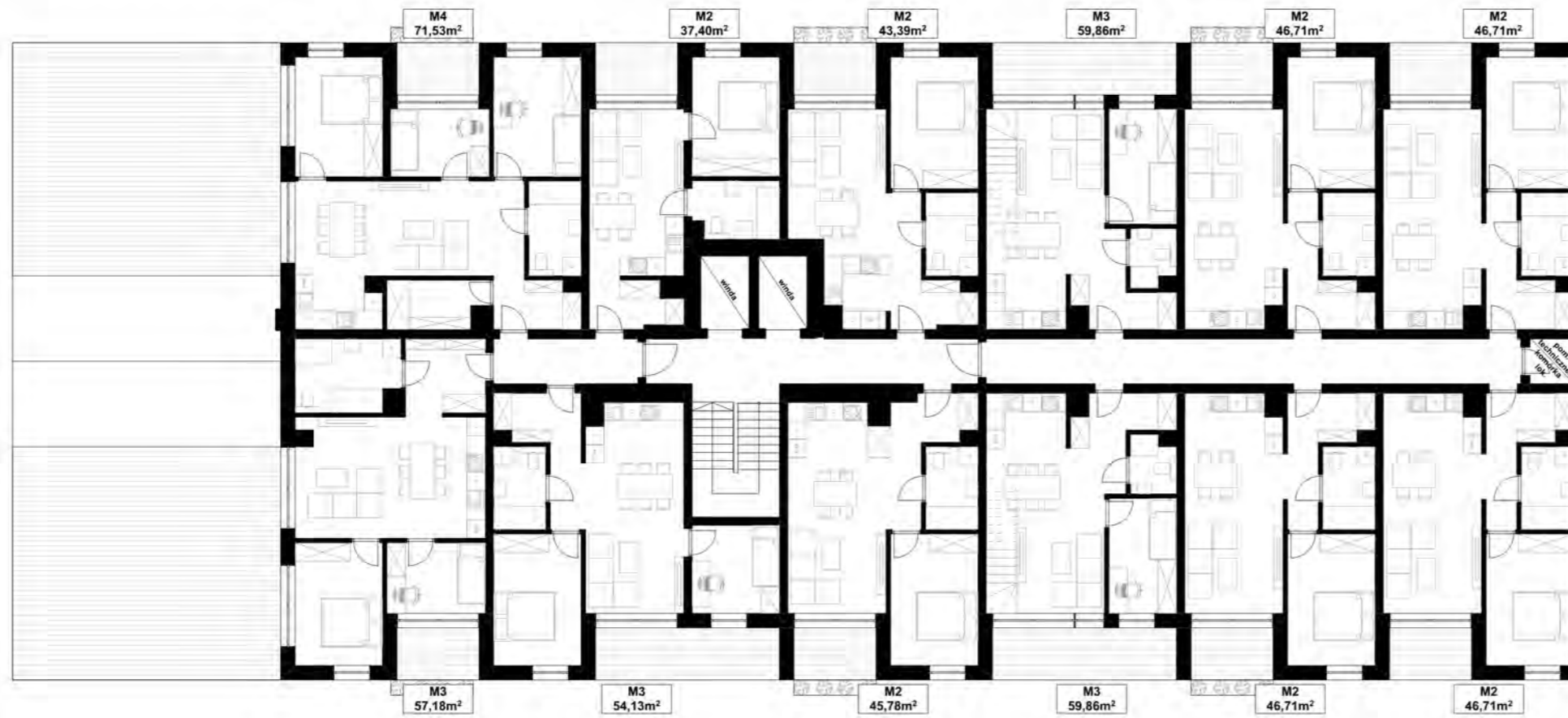
Temat rysunku:
BUDYNEK A - KONCEPCJA KONDYGNACJA 3, 4-8

podpis

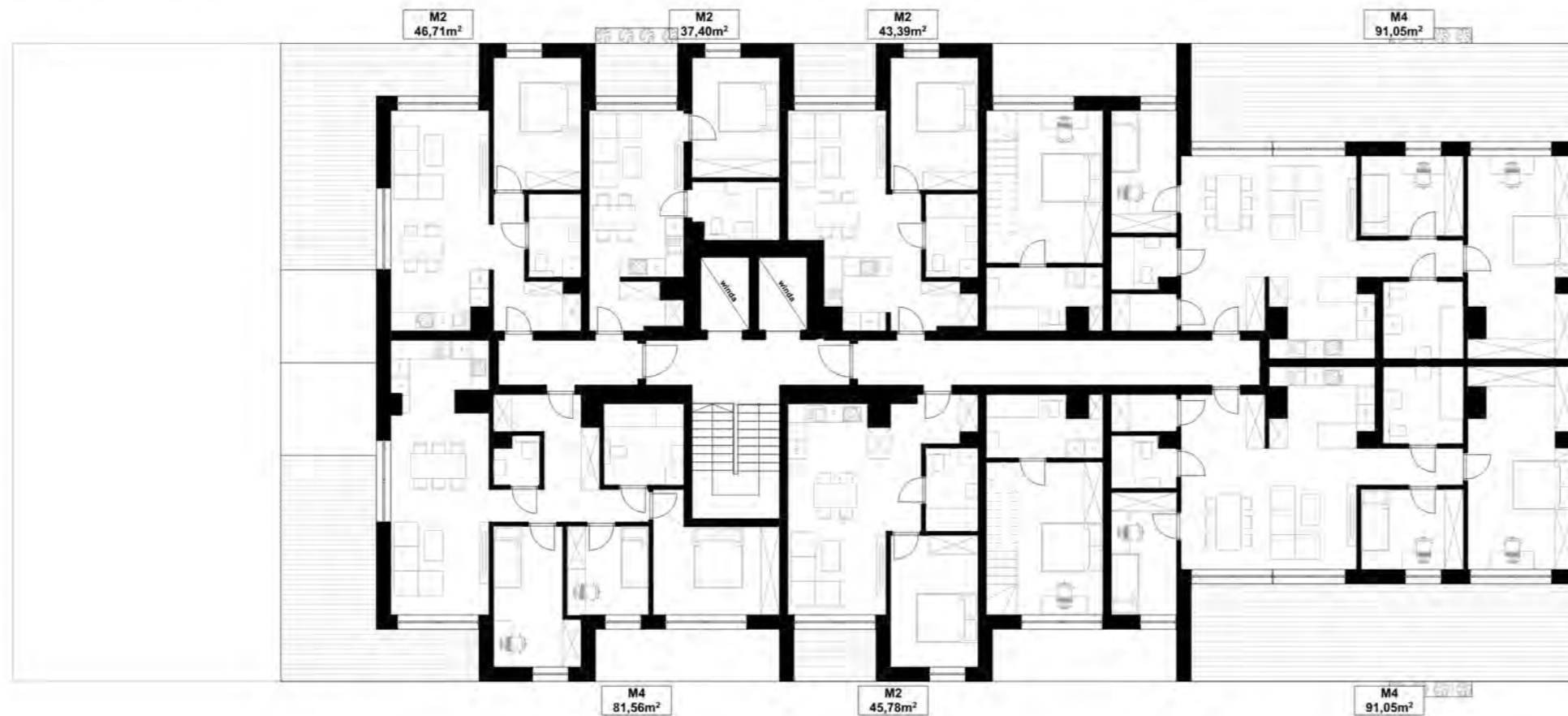
Nr Rys.
K_04

Faza: PK Skala: 1:100 Data: 10.2025 Format: A3

**BUDYNEK A
KONDYGNACJA 9**



**BUDYNEK A
KONDYGNACJA 10**



Nazwa zamierzenia budowlanego:
**BUDOWA ZESPOŁU BUDYNKÓW MIESZKALNYCH WIELORODZINNYCH ORAZ PRZEBUDOWA I ADAPTACJA
 ISTNIEJĄCEGO BUDYNKU PRZEMYSŁOWEGO NA USŁUGOWY WRAZ Z NIEZBĘDNĄ INFRASTRUKTURĄ
 TECHNICZNA**
 Adres inwestycji:
**DZ. NR EWID. 2/2, 3/8, 54/17, OBRĘB 0146 JEDNOSTKA EWIDENCYJNA 246401_1
 CZĘSTOCHOWA, UL. MIŁOŃSKA**

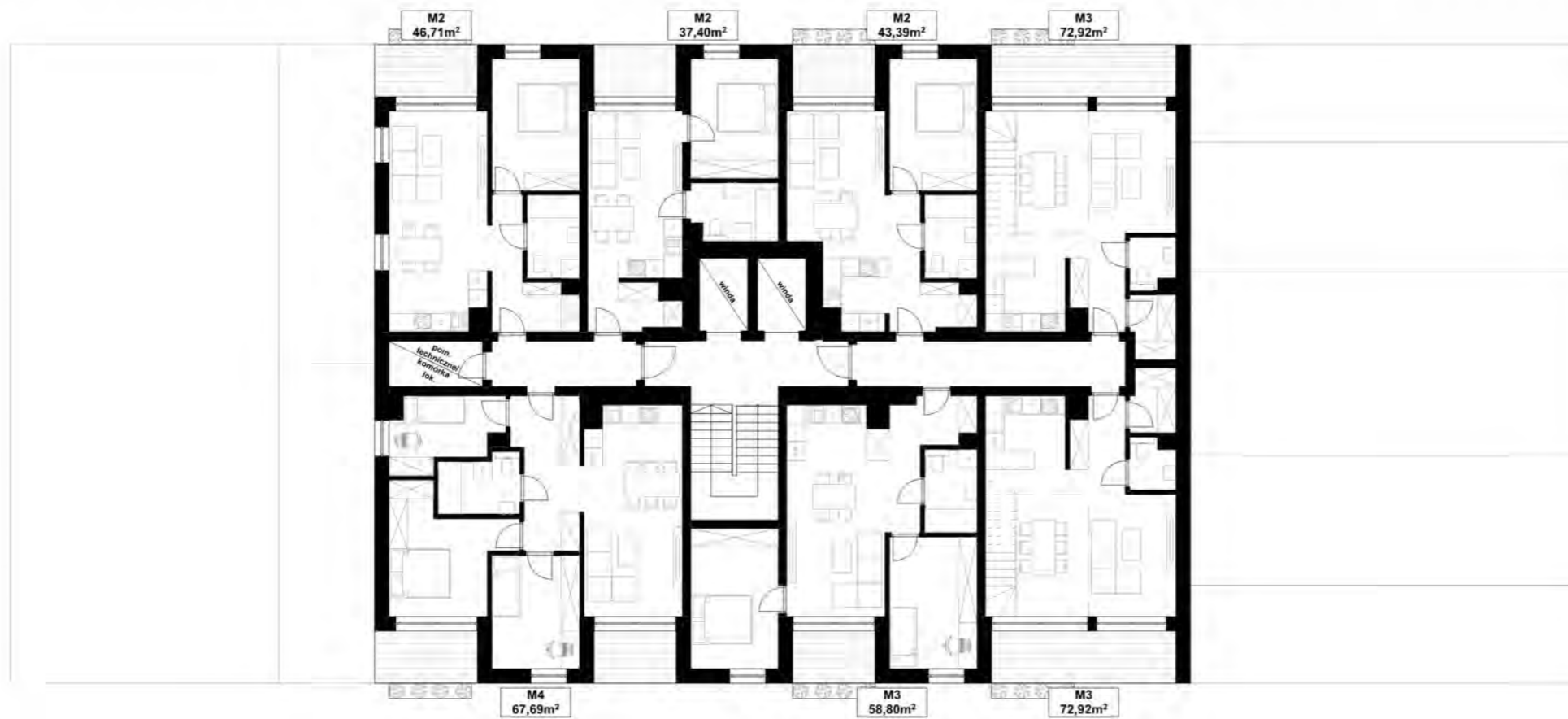
Temat rysunku:
BUDYNEK A - KONCEPCJA KONDYGNACJA 9, 10

podpis

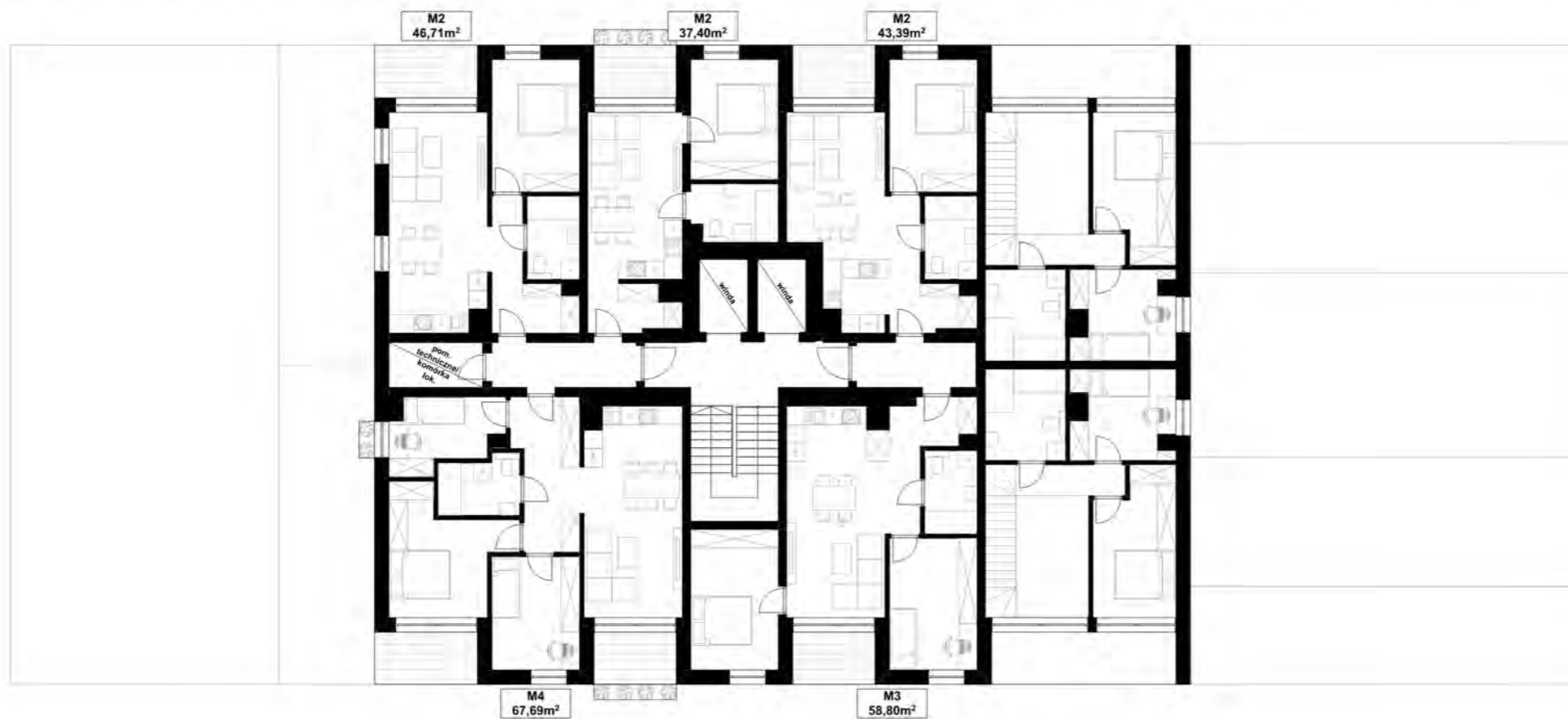
Nr Rys.
K_05

Faza: **PK** Skala: **1:100** Data: **10.2025** Format: **A3**

**BUDYNEK A
KONDYGNACJA 11**

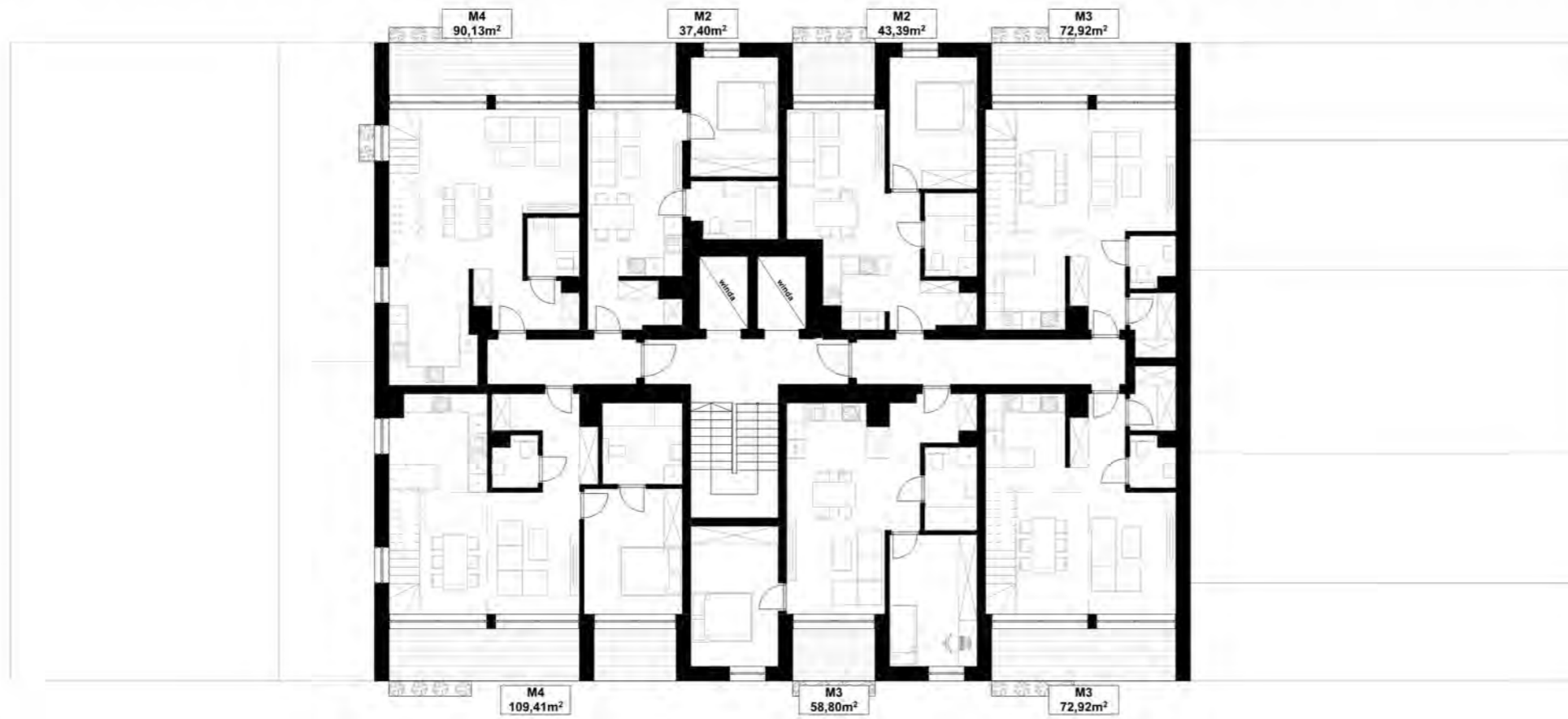


**BUDYNEK A
KONDYGNACJA 12**

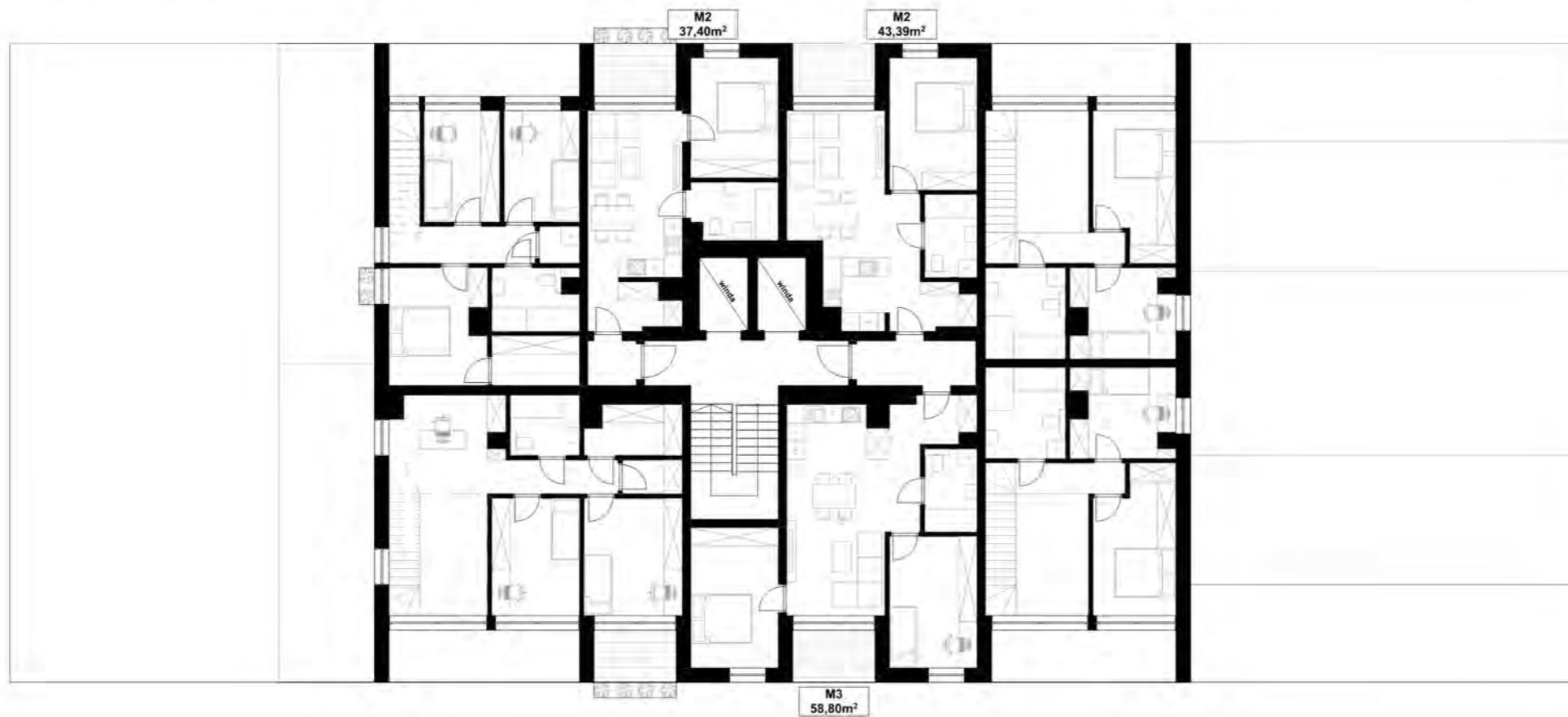


Nazwa zamierzenia budowlanego: BUDOWA ZESPOŁU BUDYNKÓW MIESZKALNYCH WIELORODZINNYCH ORAZ PRZEBUDOWA I ADAPTACJA ISTNIEJĄCEGO BUDYNKU PRZEMYSŁOWEGO NA USŁUGOW WRAZ Z NIEZBĘDNĄ INFRASTRUKTURĄ TECHNICZNA Adres inwestycji: DZ. NR EWID. 2/2, 3/8, 54/17, OBRĘB 0146 JEDNOSTKA EWIDENCYJNA 246401_1 CZĘSTOCHOWA, UL. MIROWSKA				Temat rysunku: BUDYNEK A - KONCEPCJA KONDYGNACJA 11, 12	
				podpis	
				Nr Rys. K_06	
Faza:	Skala:	Data:	Format:		
PK	1:100	10.2025	A3		

**BUDYNEK A
KONDYGNACJA 13**



**BUDYNEK A
KONDYGNACJA 14**



Pracownia Architektoniczna

Nazwa zamierzenia budowlanego:
BUDOWA ZESPOŁU BUDYNKÓW MIESZKALNYCH WIELORODZINNYCH ORAZ PRZEBUDOWA I ADAPTACJA
ISTNIEJĄCEGO BUDYNKU PRZEMYSŁOWEGO NA USŁUGOWO WRAZ Z NIEZBĘDNĄ INFRASTRUKTURĄ
TECHNICZNA
Adres inwestycji:
DZ. NR EWID. 2/2, 3/8, 54/17, OBRĘB 0146 JEDNOSTKA EWIDENCYJNA 246401_1
CZĘSTOCHOWA, UL. MIROWSKA

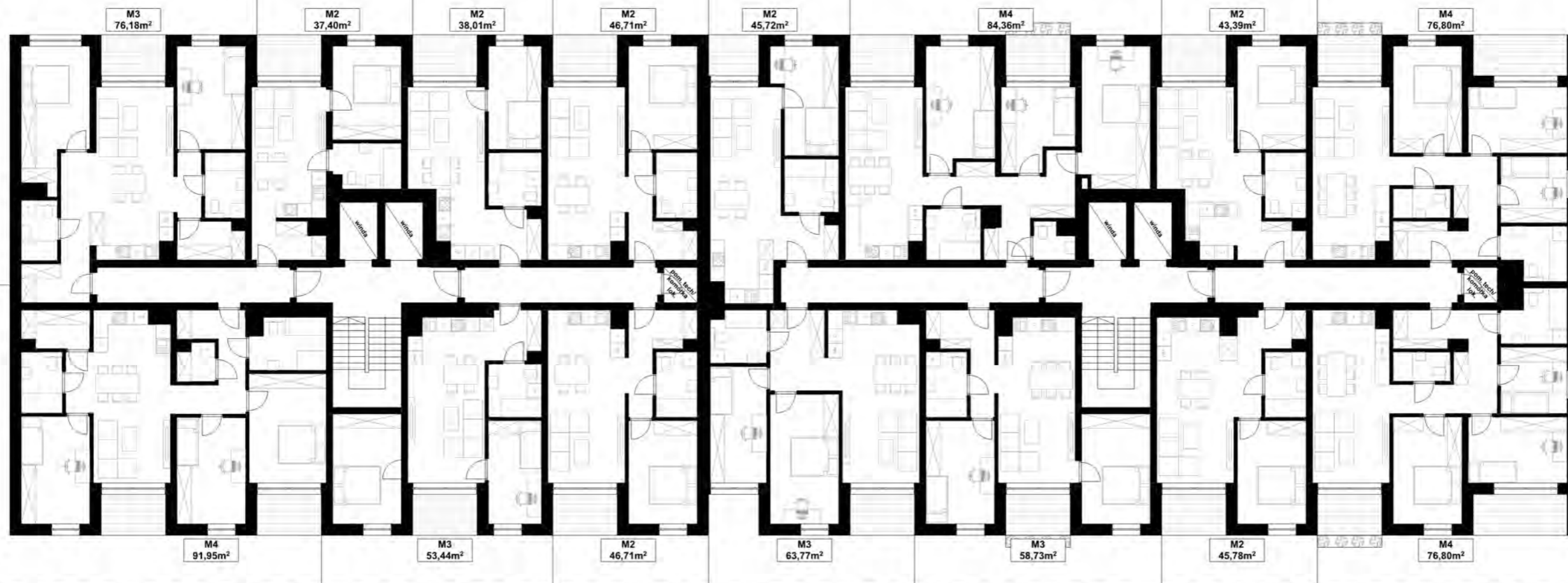
Temat rysunku:
BUDYNEK A - KONCEPCJA KONDYGNACJA 13, 14

podpis

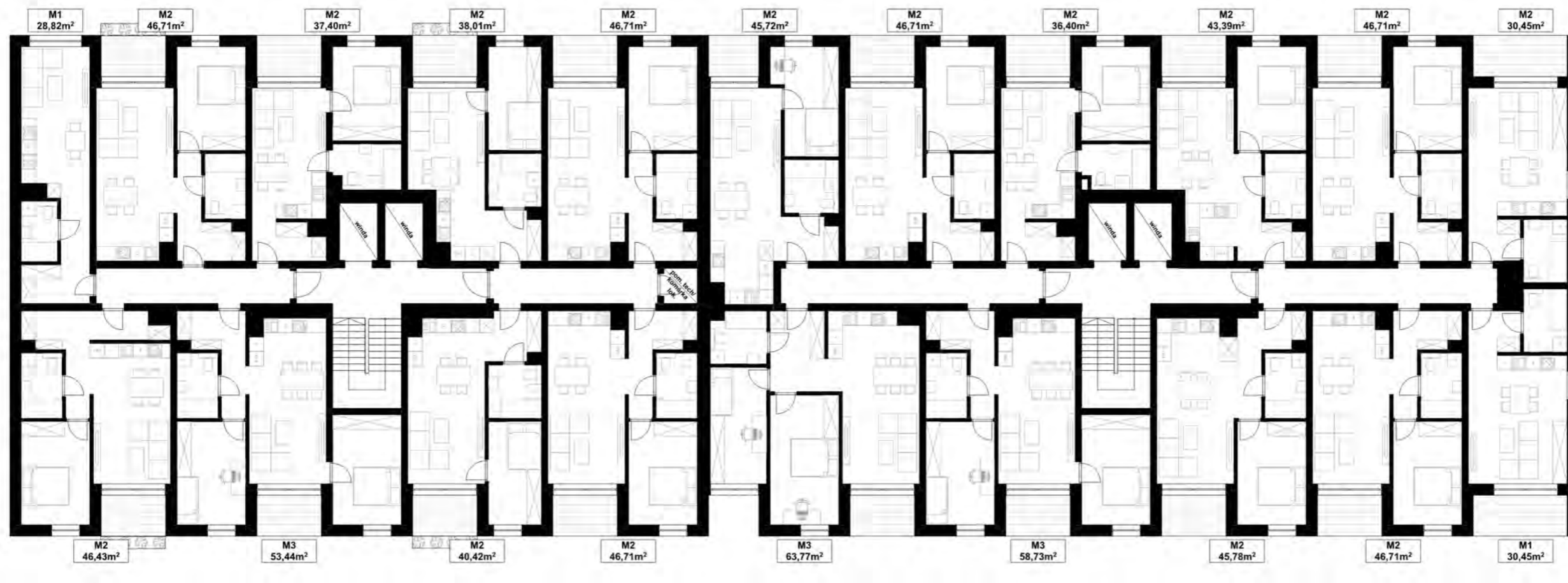
Nr Rys.
K_07

Faza: PK Skala: 1:100 Data: 10.2025 Format: A3

**BUDYNEK B
KONDYGNACJA 3**



**BUDYNEK B
KONDYGNACJA 4-8**



Pracownia Architektoniczna

Nazwa zamierzenia budowlanego:
**BUDOWA ZESPÓŁU BUDYNKÓW MIESZKALNYCH WIELORODZINNYCH ORAZ PRZEBUDOWA I ADAPTACJA
 ISTNIEJĄCEGO BUDYNKU PRZEMYSŁOWEGO NA USŁUGOWO WRAZ Z NIEZBĘDNĄ INFRASTRUKTURĄ
 TECHNICZNA**
 Adres inwestycji:
 DZ. NR EWID. 2/2, 3/8, 54/17, OBRĘB 0146 JEDNOSTKA EWIDENCYJNA 246401_1
 CZĘSTOCHOWA, UL. MIROWSKA

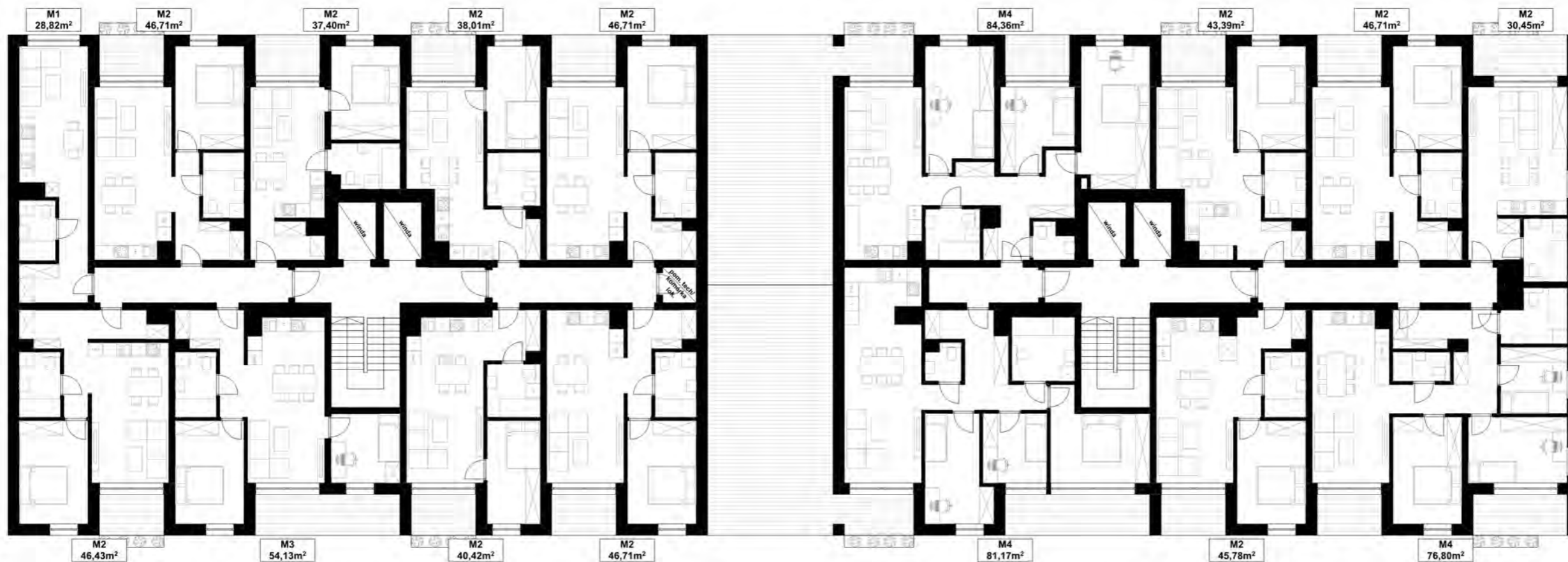
Temat rysunku:
BUDYNEK B - KONCEPCJA KONDYGNACJA 3, 4-8

podpis

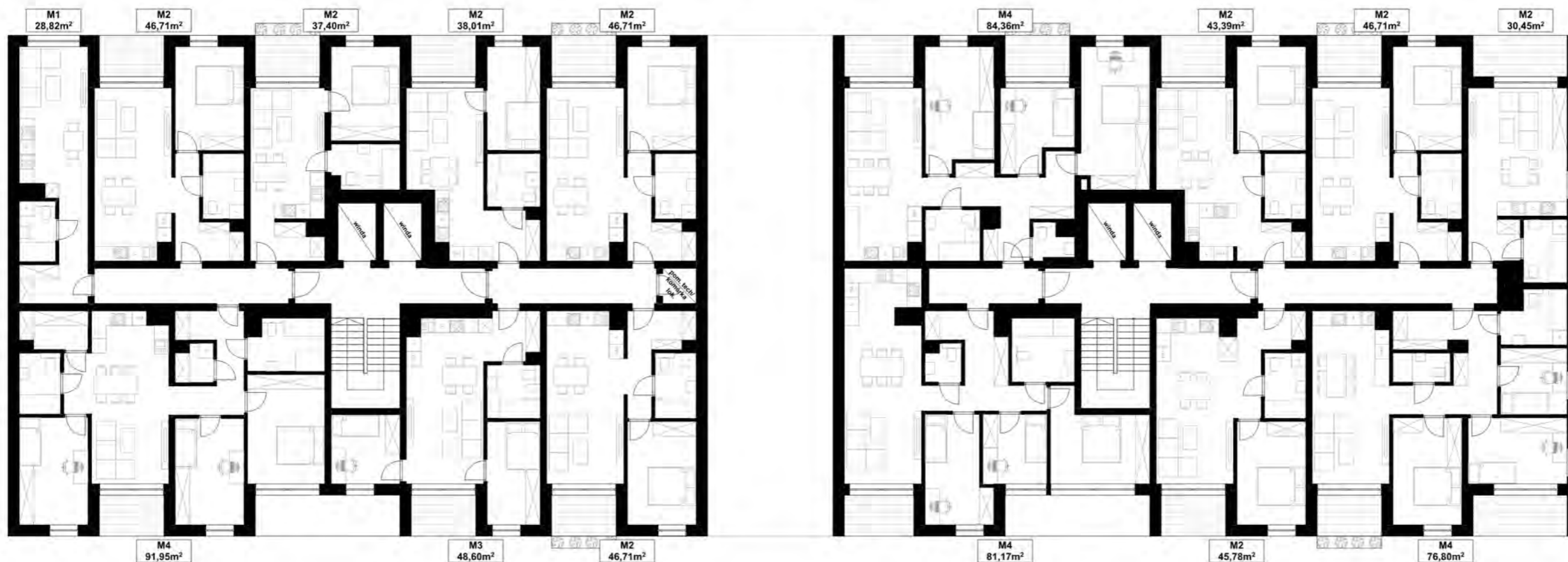
Nr Rys.
K_08

Faza: PK Skala: 1:100 Data: 10.2025 Format: A3

**BUDYNEK B
KONDYGNACJA 9**



**BUDYNEK B
KONDYGNACJA 10**



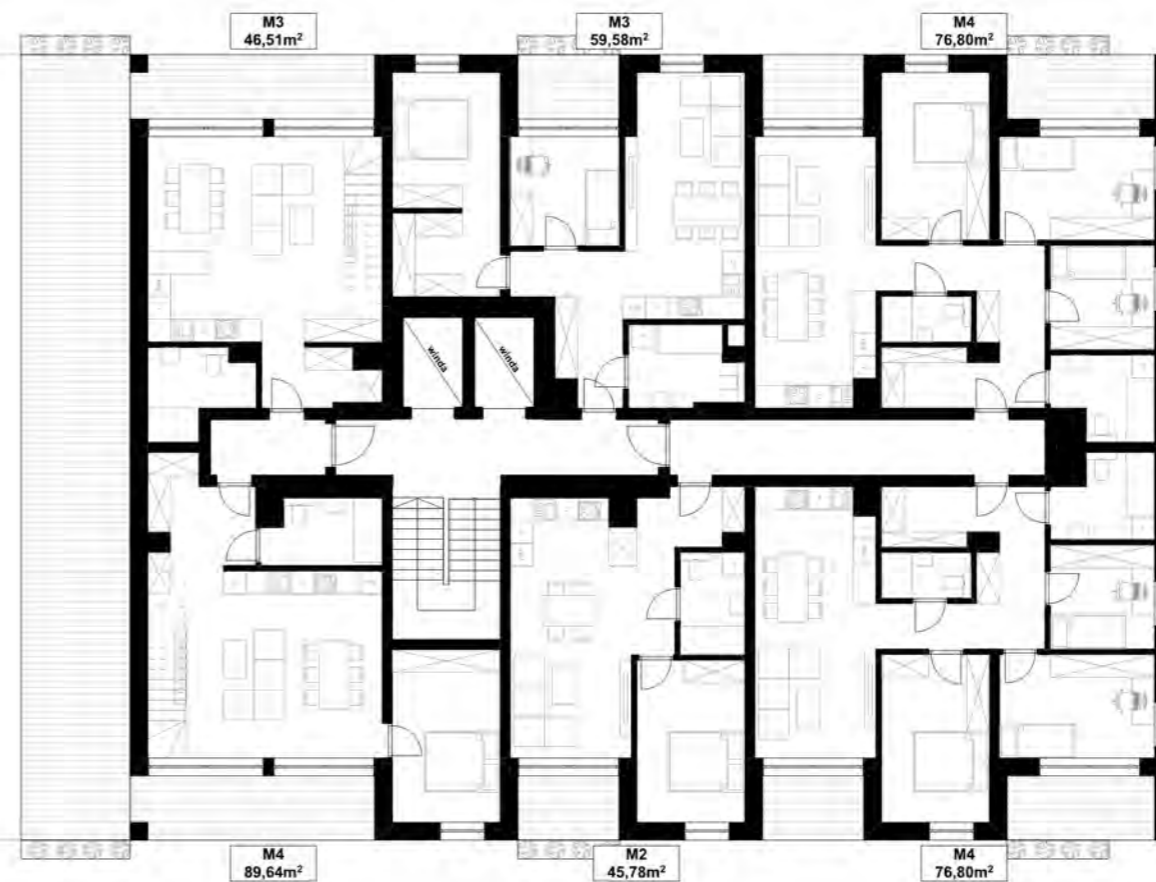
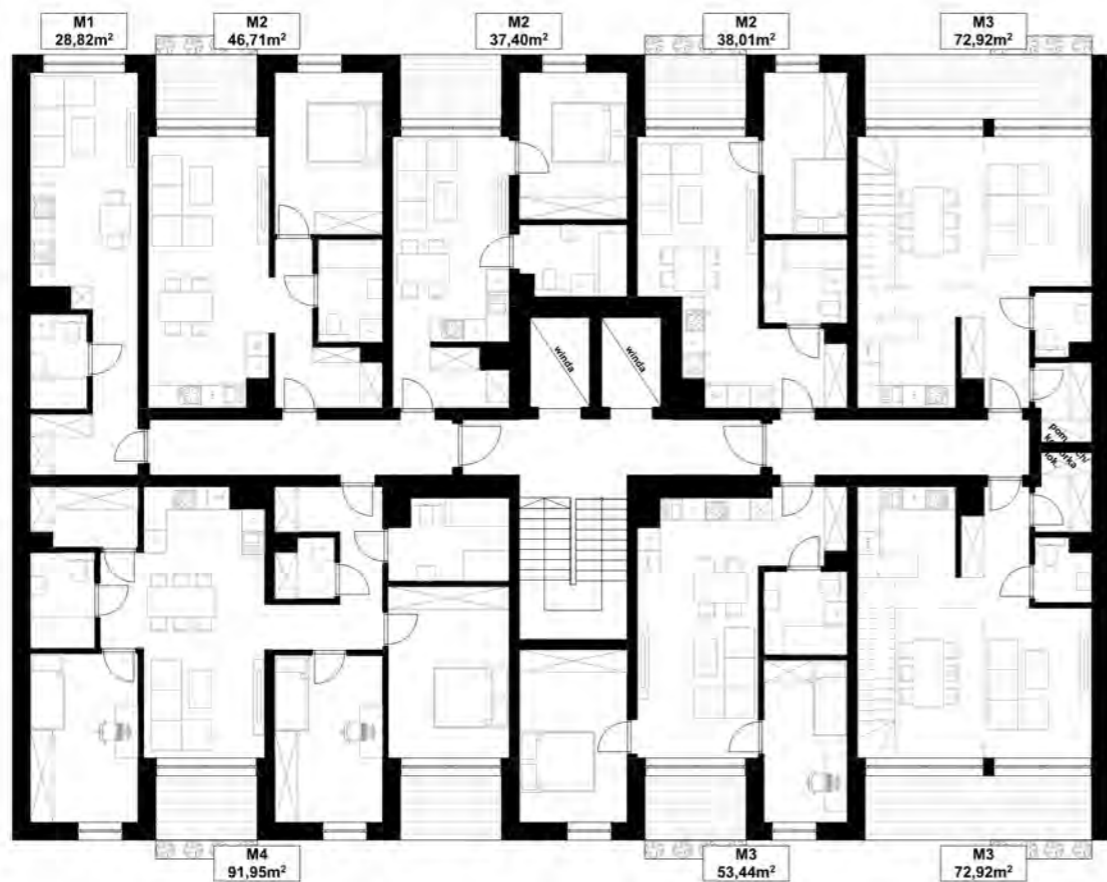
Pracownia Architektoniczna

Nazwa zamierzenia budowlanego:
**BUDOWA ZESPOŁU BUDYNKÓW MIESZKALNYCH WIELORODZINNYCH ORAZ PRZEBUDOWA I ADAPTACJA
 ISTNIEJĄCEGO BUDYNKU PRZEMYSŁOWEGO NA USŁUGOW WRAZ Z NIEZBĘDNĄ INFRASTRUKTURĄ
 TECHNICZNA**
 Adres inwestycji:
**DZ. NR EWID. 2/2, 3/8, 54/17, OBRĘB 0146 JEDNOSTKA EWIDENCYJNA 246401_1
 CZĘSTOCHOWA, UL. MIROWSKA**

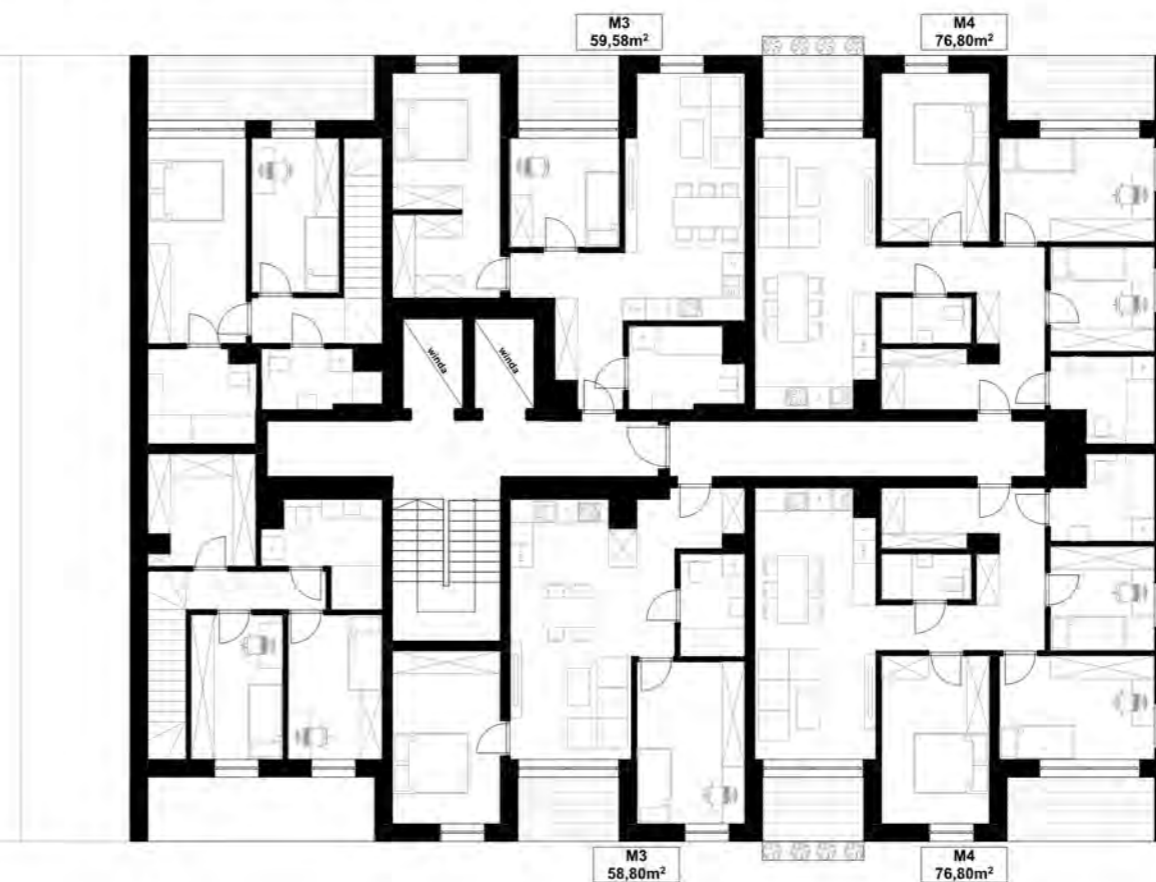
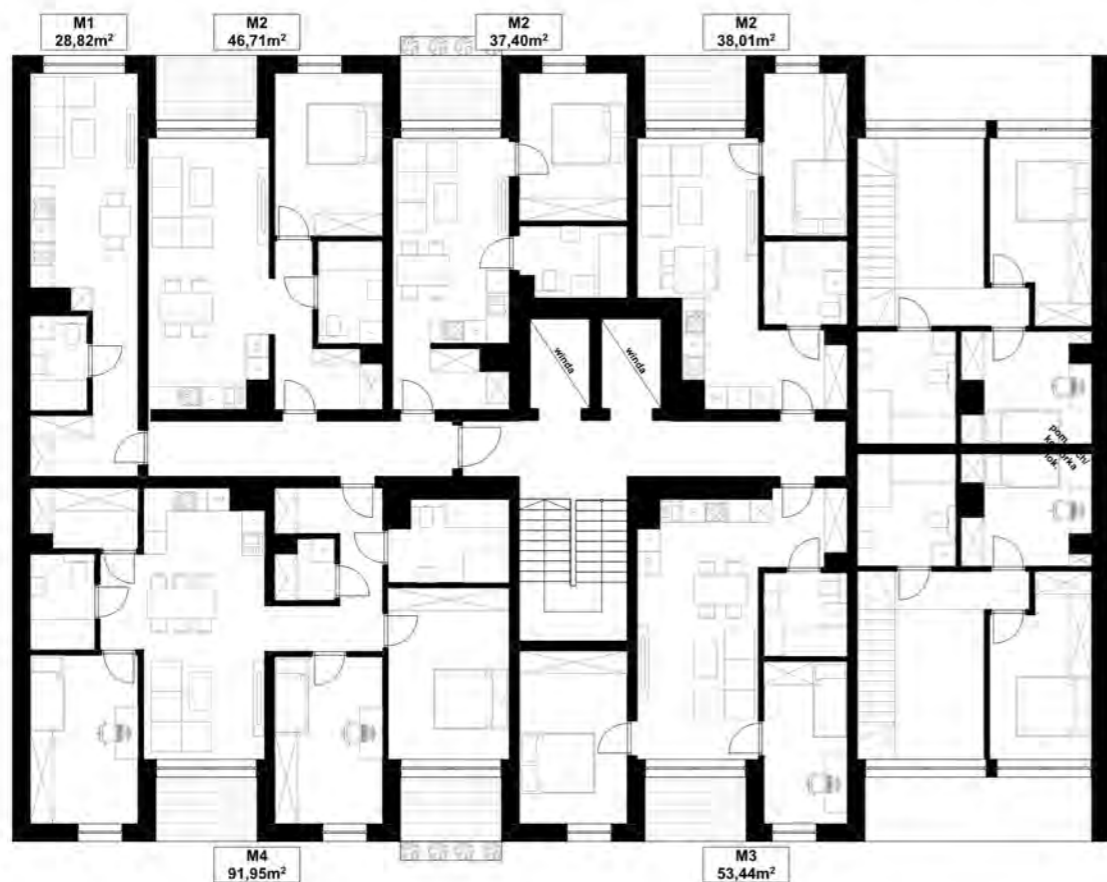
Temat rysunku:
BUDYNEK B - KONCEPCJA KONDYGNACJA 9, 10

podpis	Nr Rys.
	K_09
Faza: PK	Skala: 1:100
Data: 10.2025	Format: A3

**BUDYNEK B
KONDYGNACJA 11**



**BUDYNEK B
KONDYGNACJA 12**



Pracownia Architektoniczna

Nazwa zamierzenia budowlanego:
**BUDOWA ZESPOŁU BUDYNKÓW MIESZKALNYCH WIELORODZINNYCH ORAZ PRZEBUDOWA I ADAPTACJA
 ISTNIEJĄCEGO BUDYNKU PRZEMYSŁOWEGO NA USŁUGOWY WRAZ Z NIEZBĘDNĄ INFRASTRUKTURĄ
 TECHNICZNA**
 Adres inwestycji:
 DZ. NR EWID. 2/2, 3/8, 54/17, OBRĘB 0146 JEDNOSTKA EWIDENCYJNA 246401_1
 CZĘSTOCHOWA, UL. MIROWSKA

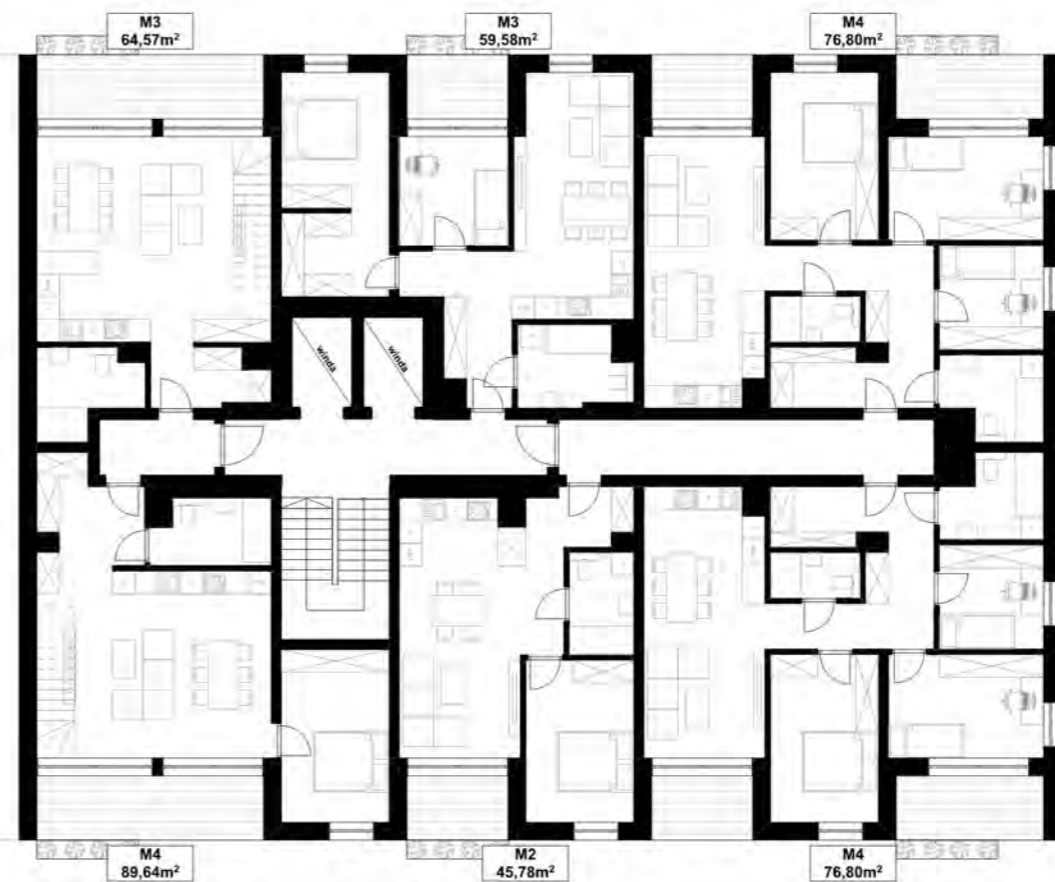
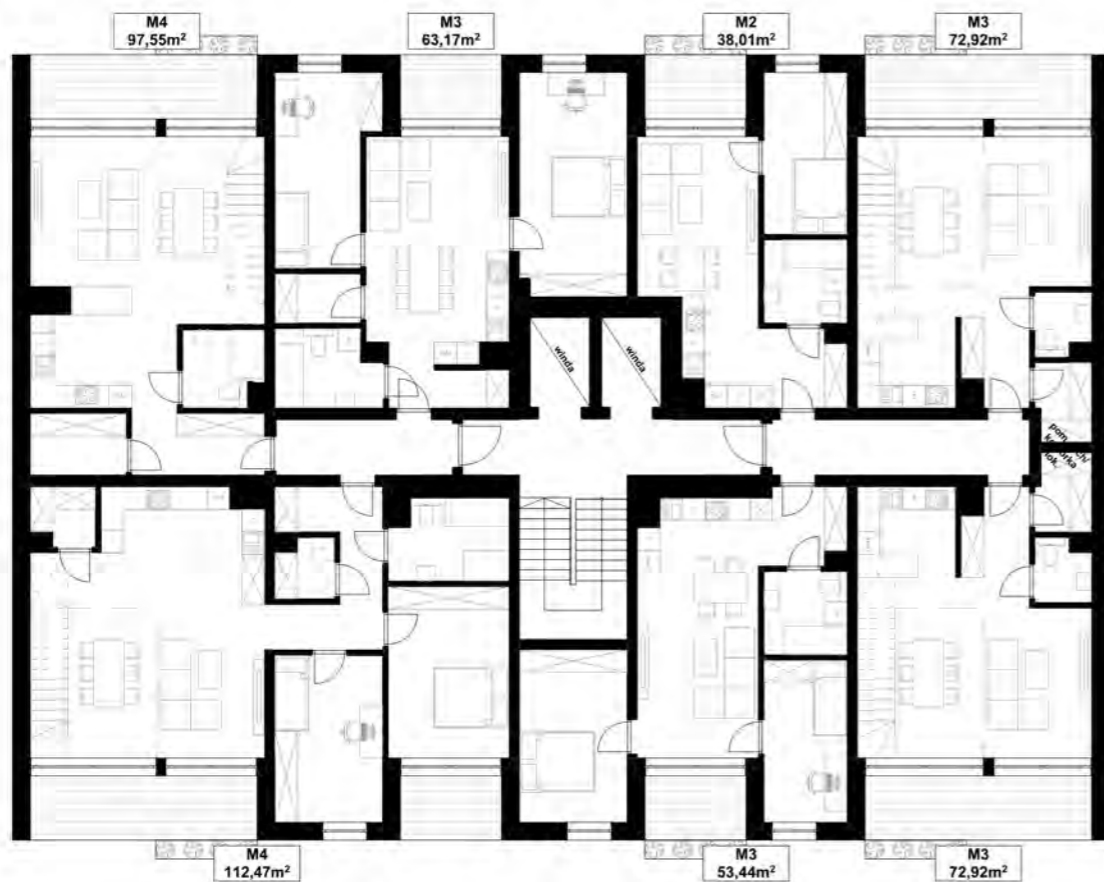
Temat rysunku:
BUDYNEK B - KONCEPCJA KONDYGNACJA 11, 12

podpis

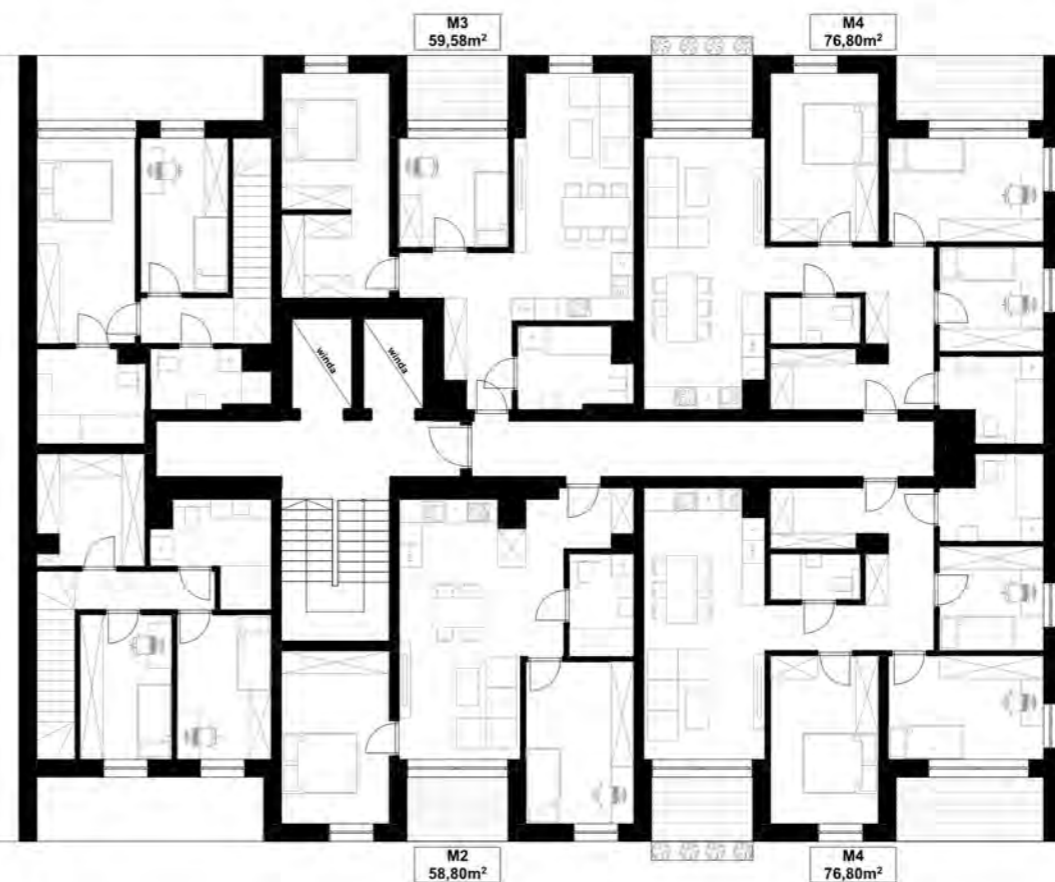
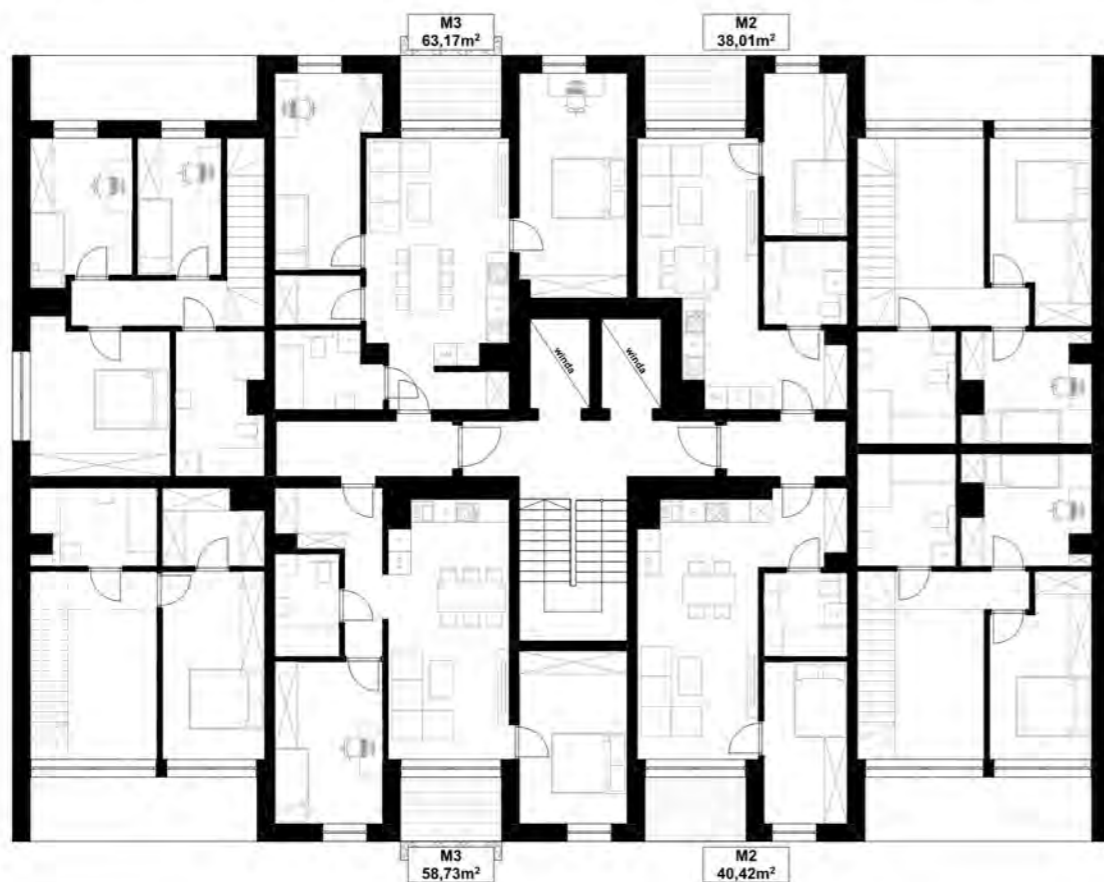
Nr Rys.
K_10

Faza: PK Skala: 1:100 Data: 10.2025 Format: A3

**BUDYNEK B
KONDYGNACJA 13**



**BUDYNEK B
KONDYGNACJA 14**



Pracownia Architektoniczna

Nazwa zamierzenia budowlanego:
**BUDOWA ZESPOŁU BUDYNKÓW MIESZKALNYCH WIELORODZINNYCH ORAZ PRZEBUDOWA I ADAPTACJA
 ISTNIEJĄCEGO BUDYNKU PRZEMYSŁOWEGO NA USŁUGOWY WRAZ Z NIEZBĘDNĄ INFRASTRUKTURĄ
 TECHNICZNA**
 Adres inwestycji:
**DZ. NR EWID. 2/2, 3/8, 54/17, OBRĘB 0146 JEDNOSTKA EWIDENCYJNA 246401_1
 CZĘSTOCHOWA, UL. MIROWSKA**

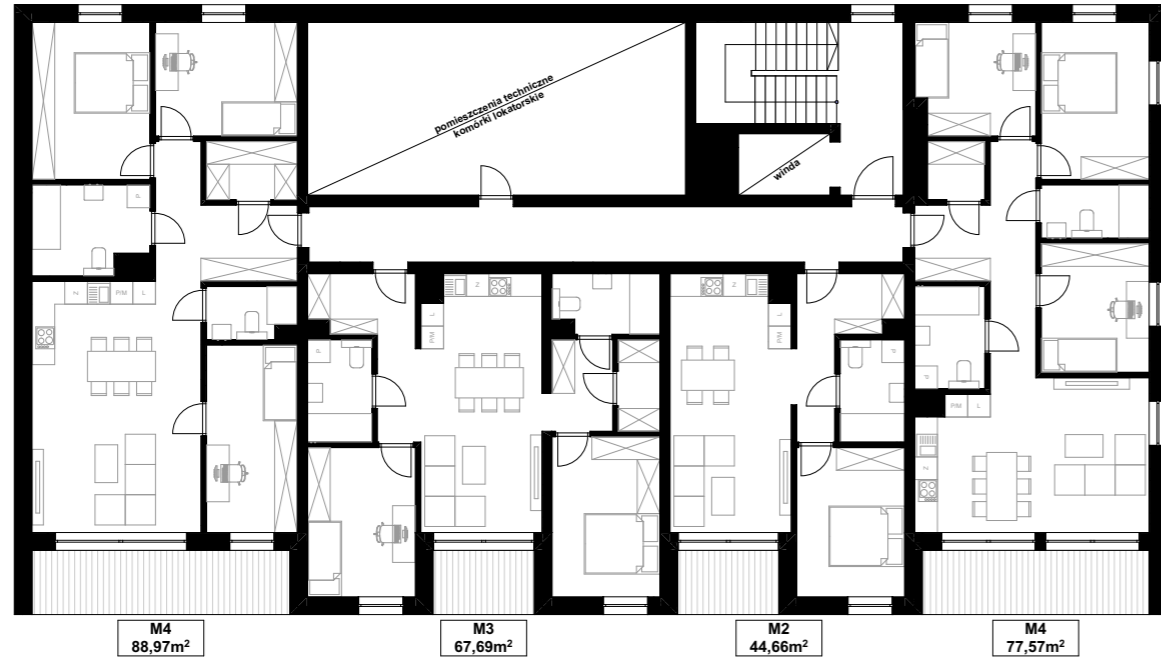
Temat rysunku:
BUDYNEK B - KONCEPCJA KONDYGNACJA 13, 14

podpis

Nr Rys.
K_11

Faza: PK Skala: 1:100 Data: 10.2025 Format: A3

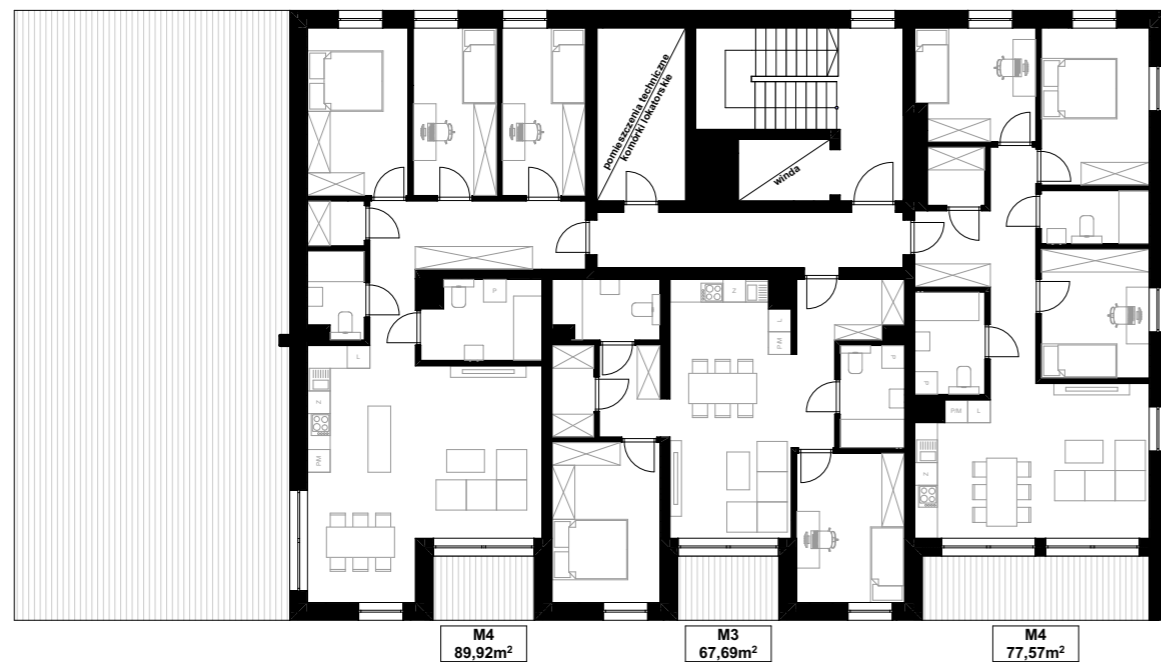
**BUDYNEK C
KONDYGNACJA 3-4**



**BUDYNEK C
KONDYGNACJA 6**



**BUDYNEK C
KONDYGNACJA 5**



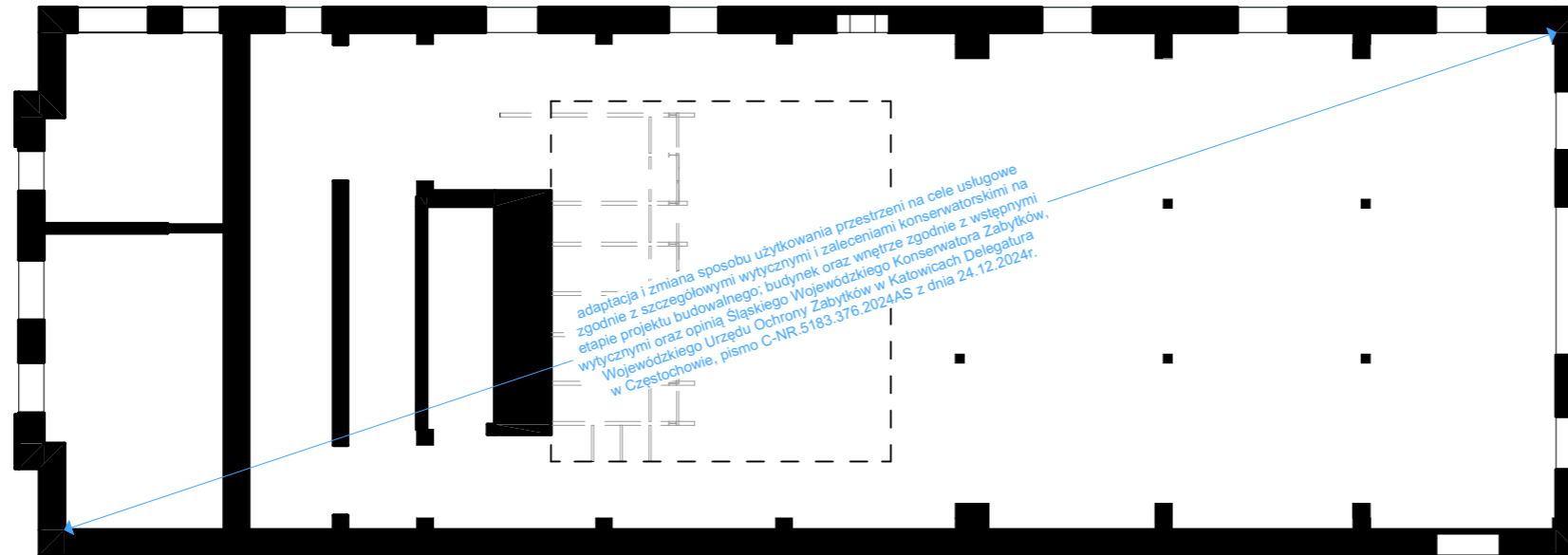
**BUDYNEK C
KONDYGNACJA 7**



<p>Nazwa zamierzenia budowlanego: BUDOWA ZESPOŁU BUDYNKÓW MIESZKALNYCH WIELORODZINNYCH ORAZ PRZEBUDOWA I ADAPTACJA ISTNIEJĄCEGO BUDYNKU PRZEMYSŁOWEGO NA USŁUGOW WRAZ Z NIEZBĘDNĄ INFRASTRUKTURĄ TECHNICZNA Adres inwestycji: DZ. NR EWID. 2/2, 3/8, 54/17, OBRĘB 0146 JEDNOSTKA EWIDENCYJNA 246401_1 CZĘSTOCHOWA, UL. MIROWSKA</p>		<p>Temat rysunku: BUDYNEK C - KONCEPCJA KONDYGNACJA 3-4, 5, 6, 7</p>	
<p>Faza: PK</p>		<p>Skala: 1:100</p>	
<p>Data: 10.2025</p>		<p>Format: A3</p>	
<p>Nr Rys. K_12</p>			<p></p>

**BUDYNEK USŁUGOWY
PARTER**

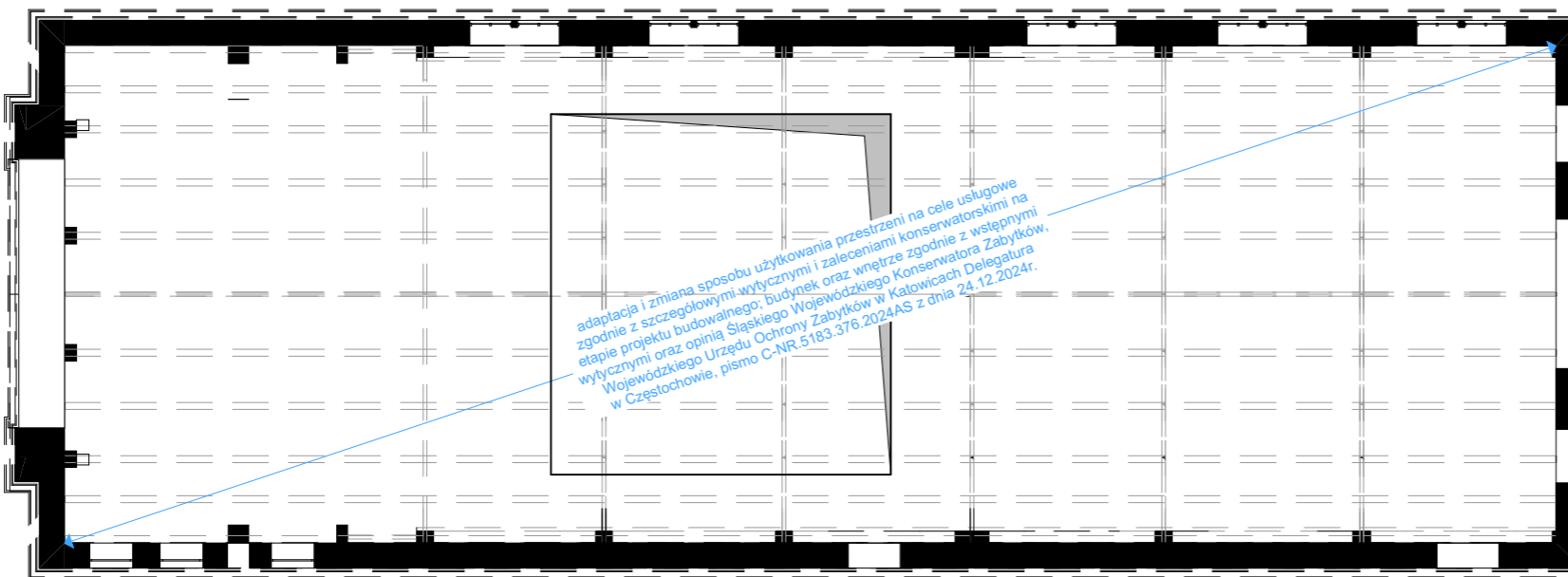
USŁUGA
520,50m²



adaptacja i zmiana sposobu użytkowania przestrzeni na cele usługowe zgodnie z szczegółowymi wytycznymi i zaleceniami konserwatorskimi na etapie projektu budowlanego; budynek oraz wnętrza zgodnie z wstępnymi wytycznymi oraz opinią Śląskiego Wojewódzkiego Konserwatora Zabytków, Wojewódzkiego Urzędu Ochrony Zabytków w Katowicach Delegatura w Częstochowie, pismo C-NR.5183.376.2024AS z dnia 24.12.2024r.

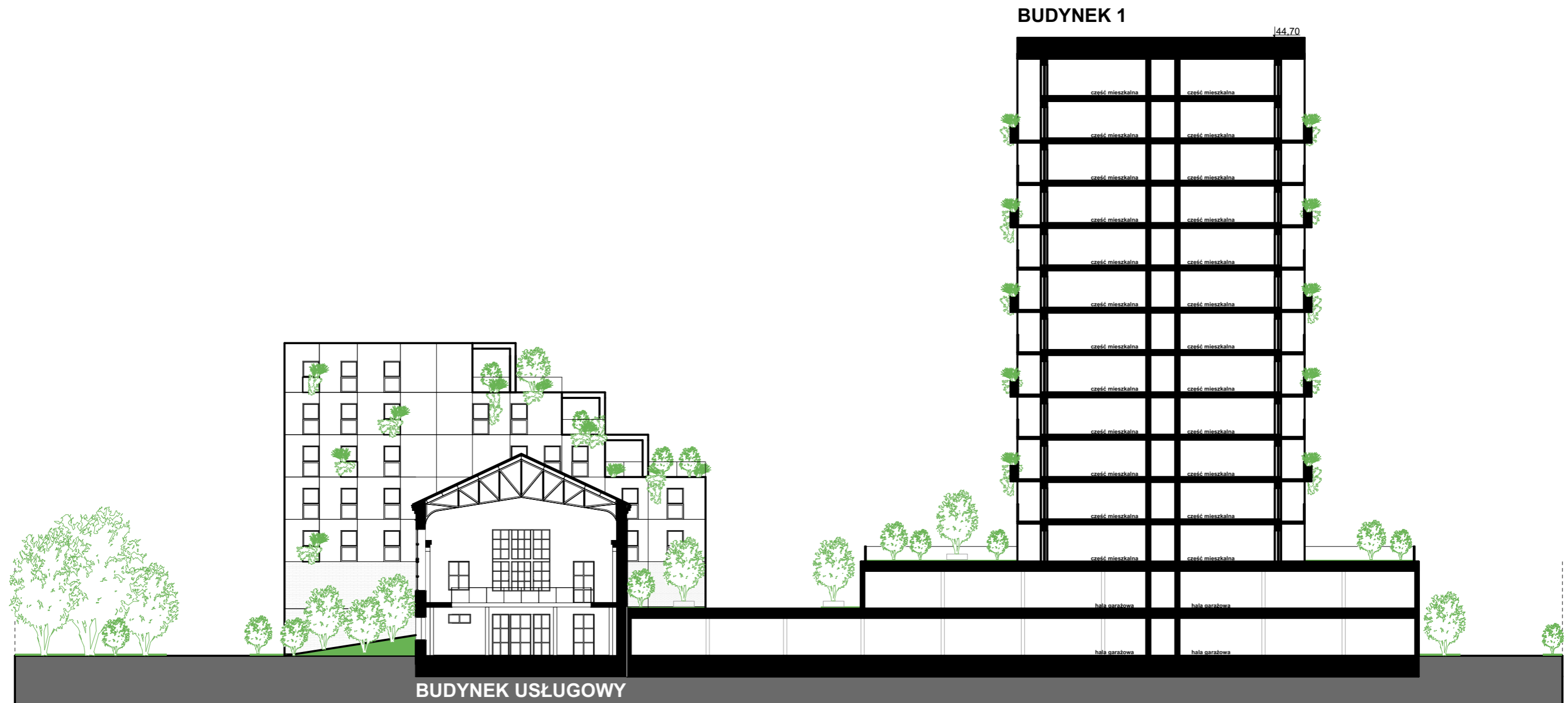
**BUDYNEK USŁUGOWY
KONDYGNACJA 1**

USŁUGA
452,75m²

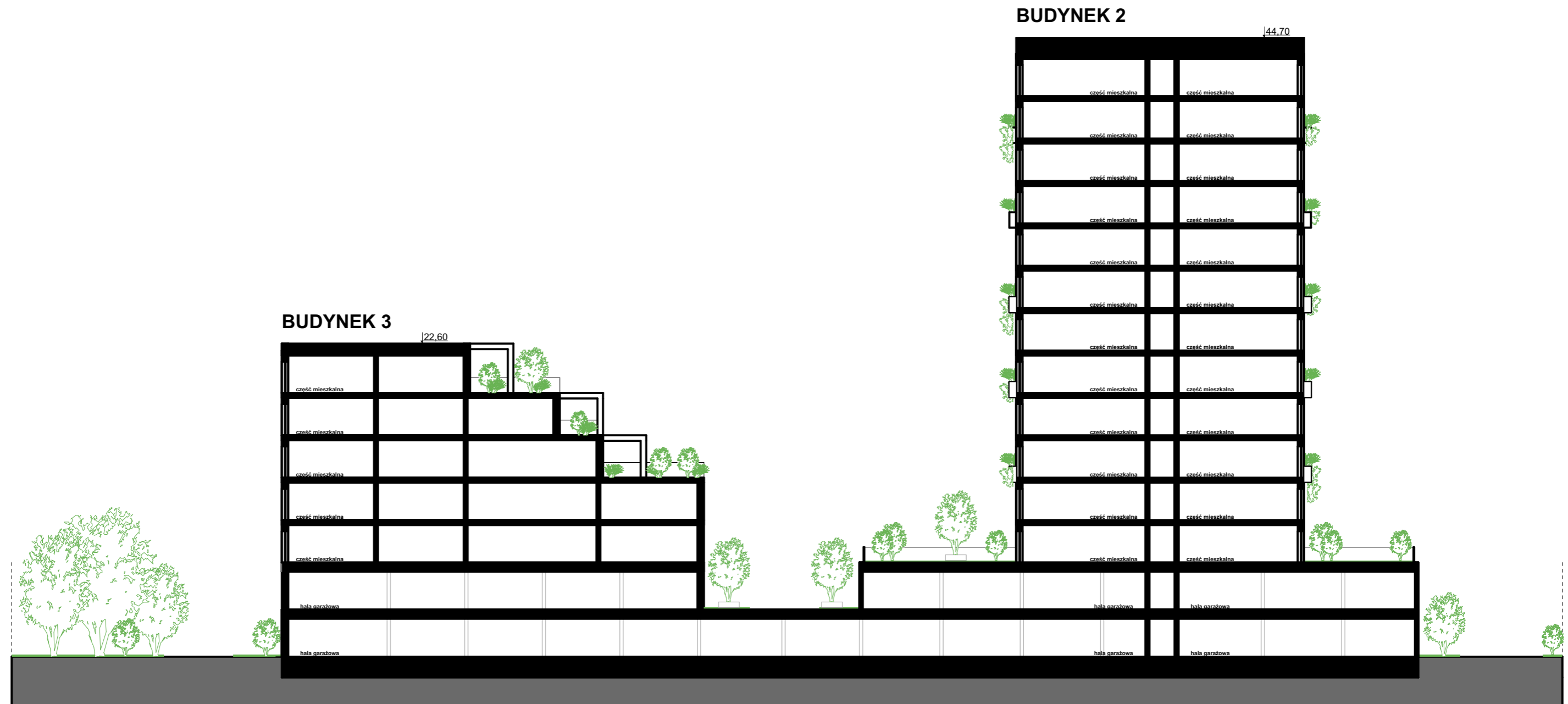


adaptacja i zmiana sposobu użytkowania przestrzeni na cele usługowe zgodnie z szczegółowymi wytycznymi i zaleceniami konserwatorskimi na etapie projektu budowlanego; budynek oraz wnętrza zgodnie z wstępnymi wytycznymi oraz opinią Śląskiego Wojewódzkiego Konserwatora Zabytków, Wojewódzkiego Urzędu Ochrony Zabytków w Katowicach Delegatura w Częstochowie, pismo C-NR.5183.376.2024AS z dnia 24.12.2024r.

Nazwa zamierzenia budowlanego: BUDOWA ZESPOŁU BUDYNKÓW MIESZKALNYCH WIELORODZINNYCH ORAZ PRZEBUDOWA I ADAPTACJA ISTNIEJĄCEGO BUDYNKU PRZEMYSŁOWEGO NA USŁUGOW WRAZ Z NIEZBĘDNĄ INFRASTRUKTURĄ		Temat rysunku: BUDYNEK USŁUGOWY - KONCEPCJA PARTER, KONDYGNACJA 2	
Adres inwestycji: DZ. NR EWID. 2/2, 3/8, 54/17, OBRĘB 0146 JEDNOSTKA EWIDENCYJNA 246401_1 CZĘSTOCHOWA, UL. MIROWSKA		Nr Rys. K_13	
Faza: PK	Skala: 1:100	Data: 10.2025	Format: A3



Nazwa zamierzenia budowlanego: BUDOWA ZESPOŁU BUDYNKÓW MIESZKALNYCH WIELORODZINNYCH ORAZ PRZEBUDOWA I ADAPTACJA ISTNIEJĄCEGO BUDYNKU PRZEMYSŁOWEGO NA USŁUGOWY WRAZ Z NIEZBĘDNĄ INFRASTRUKTURĄ TECHNICZNA Adres inwestycji: DZ. NR EWID. 2/2, 3/8, 54/17, OBRĘB 0146 JEDNOSTKA EWIDENCYJNA 246401_1 CZĘSTOCHOWA, UL. MIROWSKA				Temat rysunku: PRZEKRÓJ SCHEMATYCZNY, BUDYNEK 1, BUDYNEK USŁUGOWY	
Faza: PK		Skala: 1:100	Data: 10.2025	Format: A3	Nr Rys. K_14



Nazwa zamierzenia budowlanego: BUDOWA ZESPOŁU BUDYNKÓW MIESZKALNYCH WIELORODZINNYCH ORAZ PRZEBUDOWA I ADAPTACJA ISTNIEJĄCEGO BUDYNKU PRZEMYSŁOWEGO NA USŁUGOW WRAZ Z NIEZBĘDNĄ INFRASTRUKTURĄ TECHNICZNA Adres inwestycji: DZ. NR EWID. 2/2, 3/8, 54/17, OBRĘB 0146 JEDNOSTKA EWIDENCYJNA 246401_1 CZĘSTOCHOWA, UL. MIROWSKA		Temat rysunku: PRZEKRÓJ SCHEMATYCZNY, BUDYNEK 2, 3	
Faza: PK		Skala: 1:100	Data: 10.2025
Format: A3			Nr Rys. K_15