

**UCHWAŁA NR 913/LI/2014**  
**RADY MIASTA CZĘSTOCHOWY**

z dnia 10 kwietnia 2014 r.

**w sprawie zmiany Uchwały Nr 144/XII/99 Rady Miasta Częstochowy z dnia 28 czerwca 1999r. w sprawie zaliczenia ulic do kategorii dróg gminnych i ustalenia ich przebiegu na terenie miasta Częstochowy**

Na podstawie art. 18 ust. 2 pkt 15, art. 41 ust. 1, art. 42 ustawy z dnia 8 marca 1990 r. o samorządzie gminnym (jt. Dz. U. z 2013 r. poz. 594 z późn. zm.), art. 7, art. 7a ustawy z dnia 21 marca 1985 r. o drogach publicznych (jt. Dz. U. z 2013 r. poz. 260 z późn. zm.), oraz § 10 Rozporządzenia Ministra Transportu i Gospodarki Morskiej z dnia 2 marca 1999 r. w sprawie warunków technicznych, jakim powinny odpowiadać drogi publicznej i ich usytuowanie (Dz. U. Nr 43, poz. 430, z późn. zm.).

**Rada Miasta Częstochowy uchwala:**

§ 1. W załączniku Nr 1 do Uchwały Nr 144/XII/99 Rady Miasta Częstochowy z dnia 28 czerwca 1999 r. w sprawie zaliczenia ulic do kategorii dróg gminnych i ustalenia ich przebiegu na terenie miasta Częstochowy, zmienionej uchwałami Rady Miasta Częstochowy Nr: 410/XXX/2000 z dnia 21 sierpnia 2000 r.; 837/LXIII/02 z dnia 20 czerwca 2002 r.; 306/XXVIII/2004 z dnia 15 marca 2004 r.; 349/XXIX/2008 z dnia 30 czerwca 2008 r.; 83/VII/2011i 84/VII/2011 z dnia 27 kwietnia 2011 r.; 438/XXIII/2012 z dnia 28 czerwca 2012 r., 863/XLIX/2014 z dnia 20.02.2014 r., dodaje się zapisy o treści:

<b>1074</b>	<b>SŁONECZNIKOWA</b> lokalizacja: dz. Kiedrzyn przebieg: od ul. Św. Brata Alberta w kierunku zachodnim do granicy działki oznaczonej nr 7/1 obręb 9 - /mapa załącznik nr 1/ klasa techniczna drogi: D /dojazdowa/ pas drogowy /pierwotny/ stanowi działka nr 7/15 obręb 9 identyfikator obrębu ewidencyjnego 246401_1.0009 własność Gmina Miasto Częstochowa
<b>1075</b>	<b>droga bez nazwy</b> lokalizacja: dz. Tysiąclecie przebieg: od ul. Poświętowskiej w kierunku zachodnim do granicy działki oznaczonej nr 14/67 obręb 30 - /mapa załącznik nr 2/ klasa techniczna drogi: L /lokalna/ pas drogowy /pierwotny/ stanowią działki nr 16/15, 16/21, 15/19 obręb 30 identyfikator obrębu ewidencyjnego 246401_1.0030 własność Gmina Miasto Częstochowa
<b>1076</b>	<b>droga bez nazwy</b> lokalizacja: dz. Raków przebieg: od ul. Ossowskiego do skrzyżowania z ul. Zamenhofa i ul. Prusa /mapa załącznik nr 3/ klasa techniczna drogi: D /dojazdowa/ pas drogowy /pierwotny/ stanowi działka nr 102/10, 102/12, 102/4 obręb 310 identyfikator obrębu ewidencyjnego 246401_1.0310 własność Gmina Miasto Częstochowa

§ 2. W pozostałym zakresie uchwała Nr 144/XII/99 Rady Miasta Częstochowy z dnia 28 czerwca 1999 r. w sprawie zaliczenia ulic do kategorii dróg gminnych i ustalenia ich przebiegu na terenie miasta Częstochowy (z późn. zm.) pozostaje bez zmian.

§ 3. Wykonanie uchwały powierza się Prezydentowi Miasta Częstochowy.

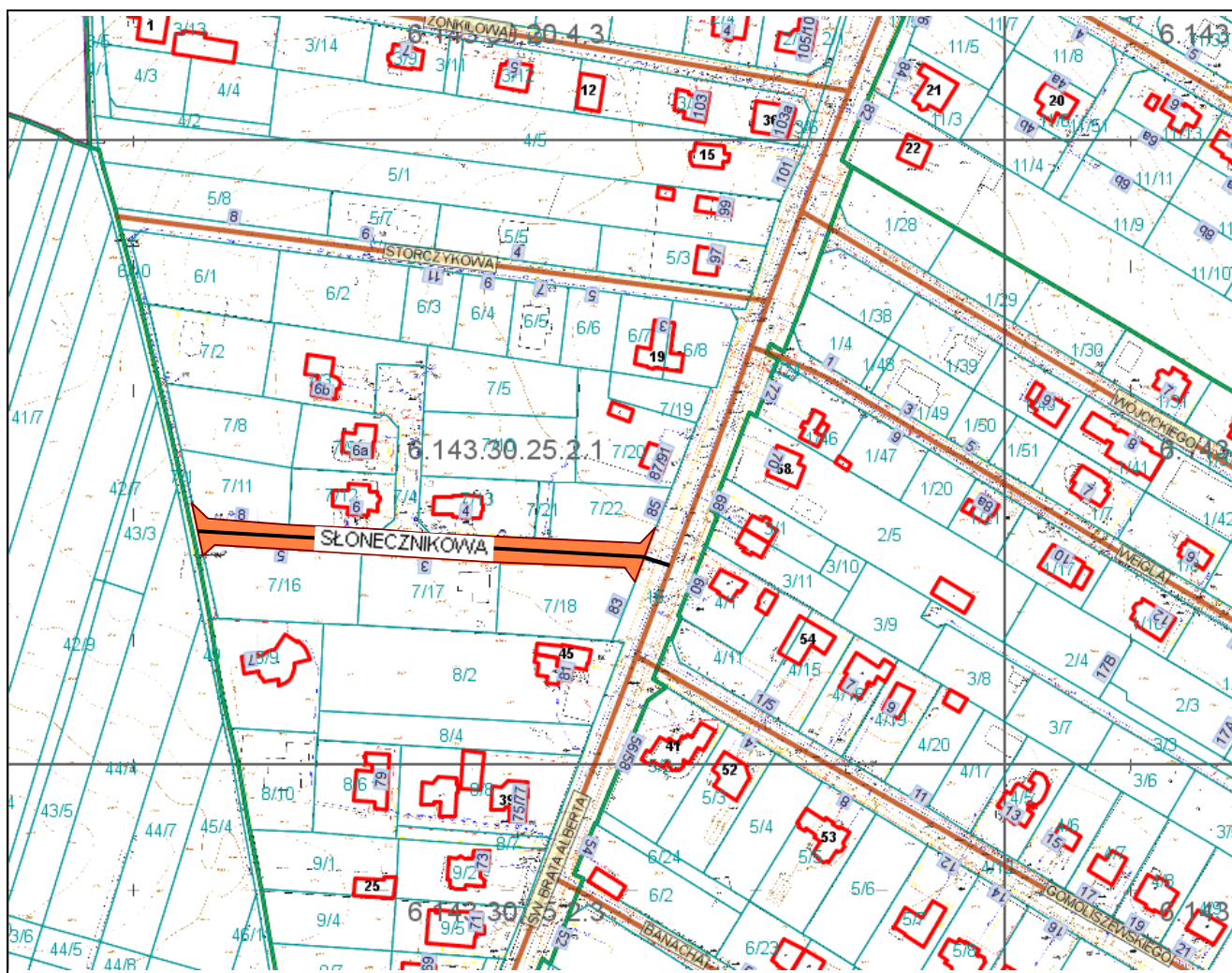
§ 4. Uchwała podlega ogłoszeniu w Dzienniku Urzędowym Województwa Śląskiego.

§ 5. Uchwała wchodzi w życie po upływie 14 dni od dnia ogłoszenia w Dzienniku Urzędowym Województwa Śląskiego.

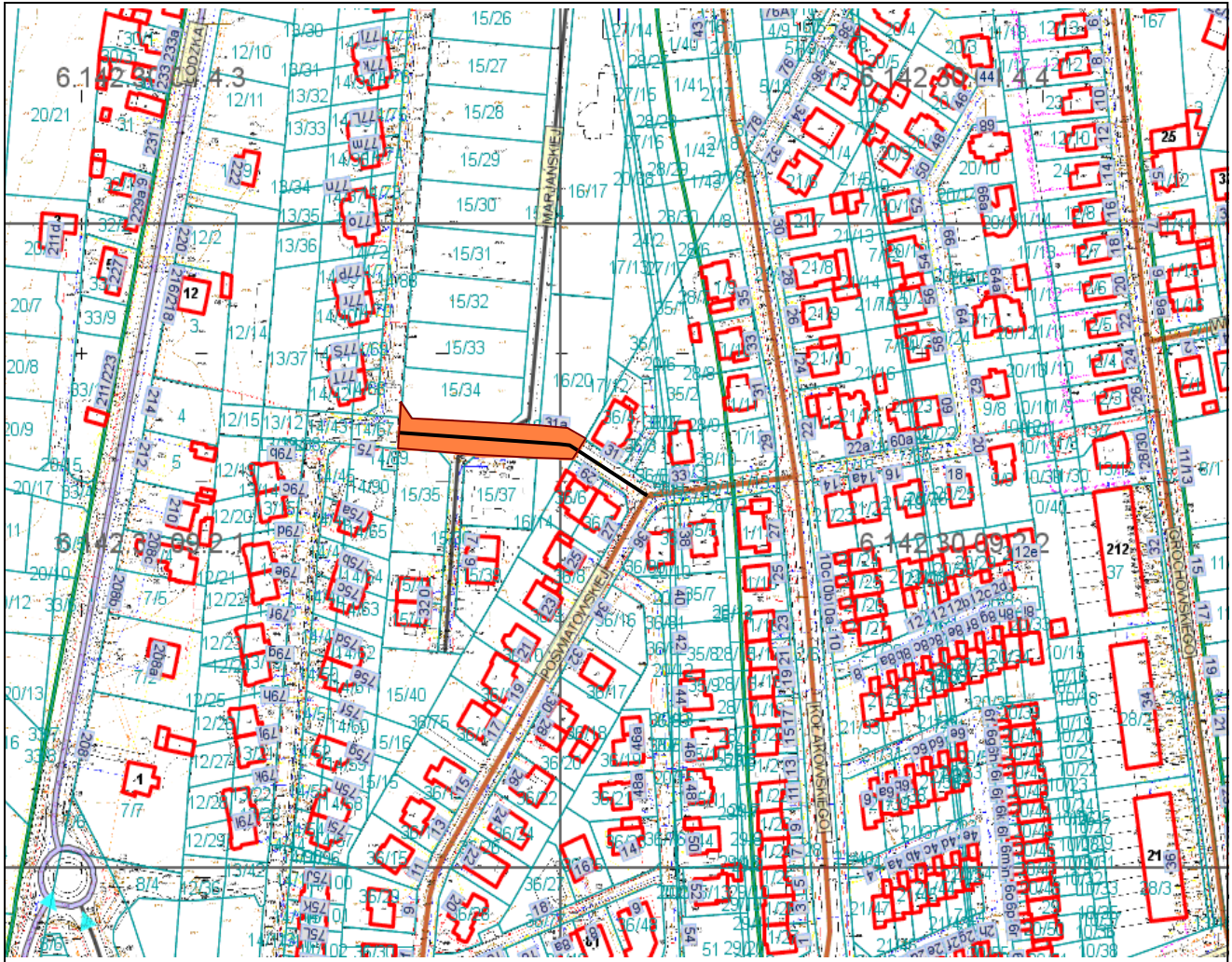
Przewodniczący Rady Miasta  
Częstochowy

**Zdzisław Wolski**

Załącznik Nr 1  
do Uchwały Nr 913/LI/2014  
Rady Miasta Częstochowy  
z dnia 10 kwietnia 2014 r.



Załącznik Nr 2  
do Uchwały Nr 913/LI/2014  
Rady Miasta Częstochowy  
z dnia 10 kwietnia 2014 r.



Załącznik Nr 3  
do Uchwały Nr 913/LI/2014  
Rady Miasta Częstochowy  
z dnia 10 kwietnia 2014 r.

