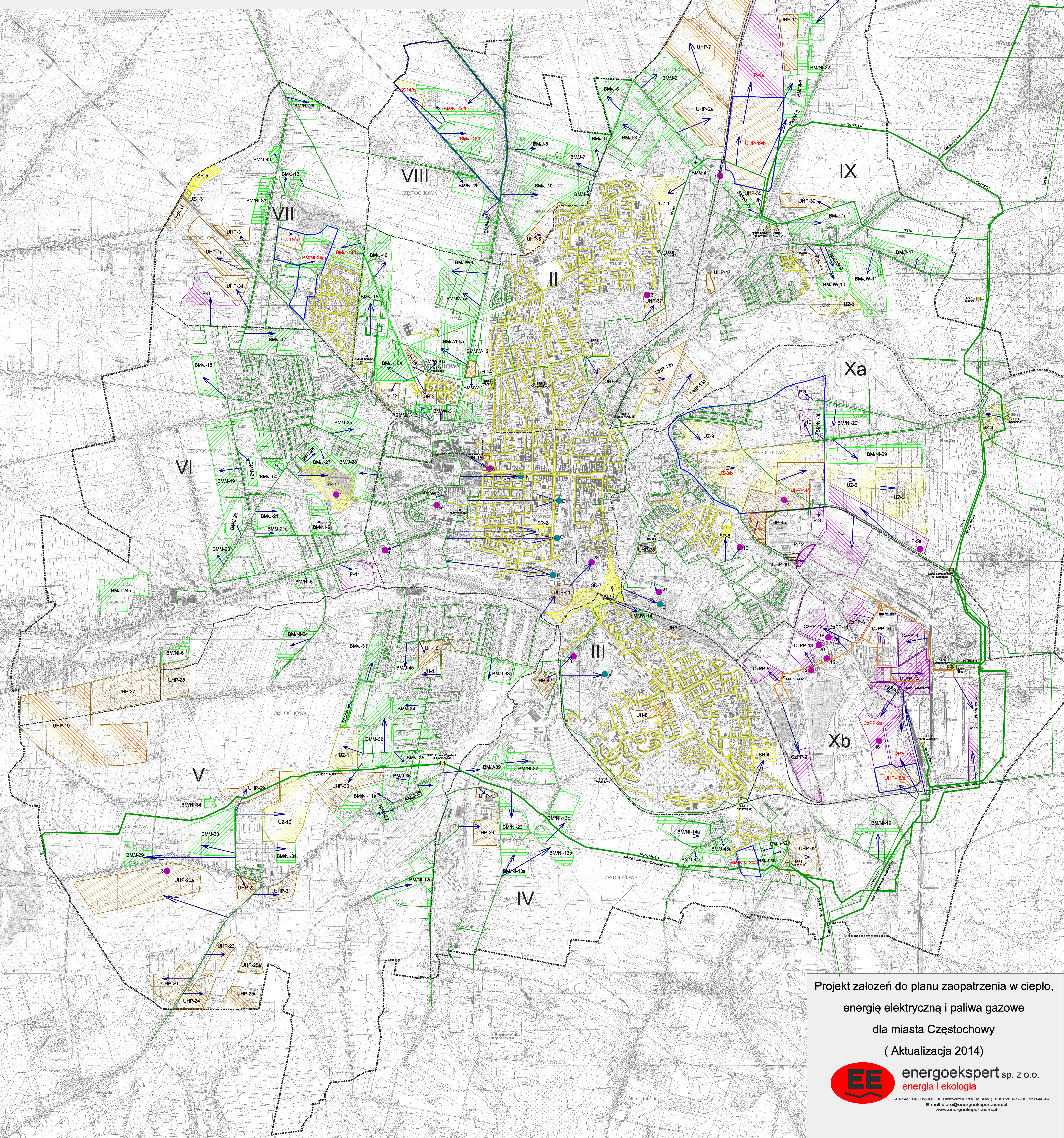
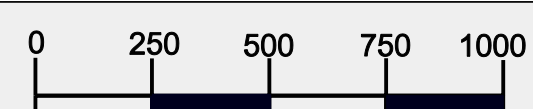


SYSTEM GAZOWNICZY - tereny rozwoju miasta

LEGENDA

<ul style="list-style-type: none"> --- granica miasta - - - granica jednostki bilansowej — sieć gazowa wysokiego ciśnienia — sieć gazowa średniego ciśnienia — sieć gazowa niskiego ciśnienia — sieć gazowa Eisen-u ■ stacja redukcyjno-pomiarowa I-go st. ■ stacja redukcyjno-pomiarowa II-go st. → kierunki rozwoju 	<p>Zabudowa mieszkaniowa</p> <ul style="list-style-type: none"> BMJ/1 - jednorodzinna (BMJ) BMJW/1 - wielorodzinna (BMJW) BMNI/1 - o niskiej intensywności (BMNI) BMWI/1 - o wysokiej intensywności (BMWI) BMJ/12 - wprowadzone zmiany w studium w latach 2010-2013 BMJ/12 - dotyczy aktualizacji '2014 	<p>Zabudowa usługowa</p> <ul style="list-style-type: none"> UZ - na terenach z zielenią urządzoną (UZ) UH - usługowo-handlowa (UH) UHP - usługowo-handlowo-produkcyjna (UHP) CH - centra handlowe (CH) BMJ/12 - dotyczy aktualizacji '2007 7 - tereny w ofercie inwestycyjnej miasta - 2014 	<p>Zabudowa przemysłowa</p> <ul style="list-style-type: none"> CzPP - Częstochowski Park Przemysłowy (CzPP) P - przemysłowa (P) <p>Zabudowa sportowo-rekreacyjna</p> <ul style="list-style-type: none"> SR - sportowo-rekreacyjna (SR) BMJ/49 - dotyczy aktualizacji '2010 A - plany inwestycyjne w latach 2013-2020 wg. MPR 2013+
--	---	---	---



Projekt założeń do planu zaopatrzenia w ciepło,
energię elektryczną i paliwa gazowe
dla miasta Częstochowy
(Aktualizacja 2014)