

Projekt

z dnia 27 lipca 2017 r.

Zatwierdzony przez

**UCHWAŁA NR
RADY MIASTA CZĘSTOCHOWY**

z dnia 2017 r.

w sprawie zaliczenia drogi wewnętrznej do kategorii dróg gminnych i ustalenia ich przebiegu na terenie miasta Częstochowy

Na podstawie art. 18 ust. 2 pkt 15 ustawy z dnia 8 marca 1990 r. o samorządzie gminnym (j.t. Dz. U. z 2016 r. poz. 446 z późn. zm.), art. 7, art. 7a ustawy z dnia 21 marca 1985 r. o drogach publicznych (j.t. Dz. U. z 2016 r. poz. 1440 z późn. zm.)

Rada Miasta Częstochowy uchwała:

§ 1. Zalicza się do kategorii dróg gminnych drogę wewnętrzną oznaczoną w ewidencji gruntów jako działka ewidencyjna nr 56 w obrębie ewidencyjnym nr 362, stanowiącą ulicę Pana Tadeusza:

1084 – Pana Tadeusza

lokalizacja: dz. Stradom

przebieg: od ulicy Dźbowskiej (DW – 908) w kierunku południowo – wschodnim do granicy działki 55/2 obręb 362 / mapa załącznik do uchwały/

pas drogowy pierwotny / stanowi działka o numerze 56 obręb 362

identyfikator obrębu ewidencyjnego :246401_1.0362.56

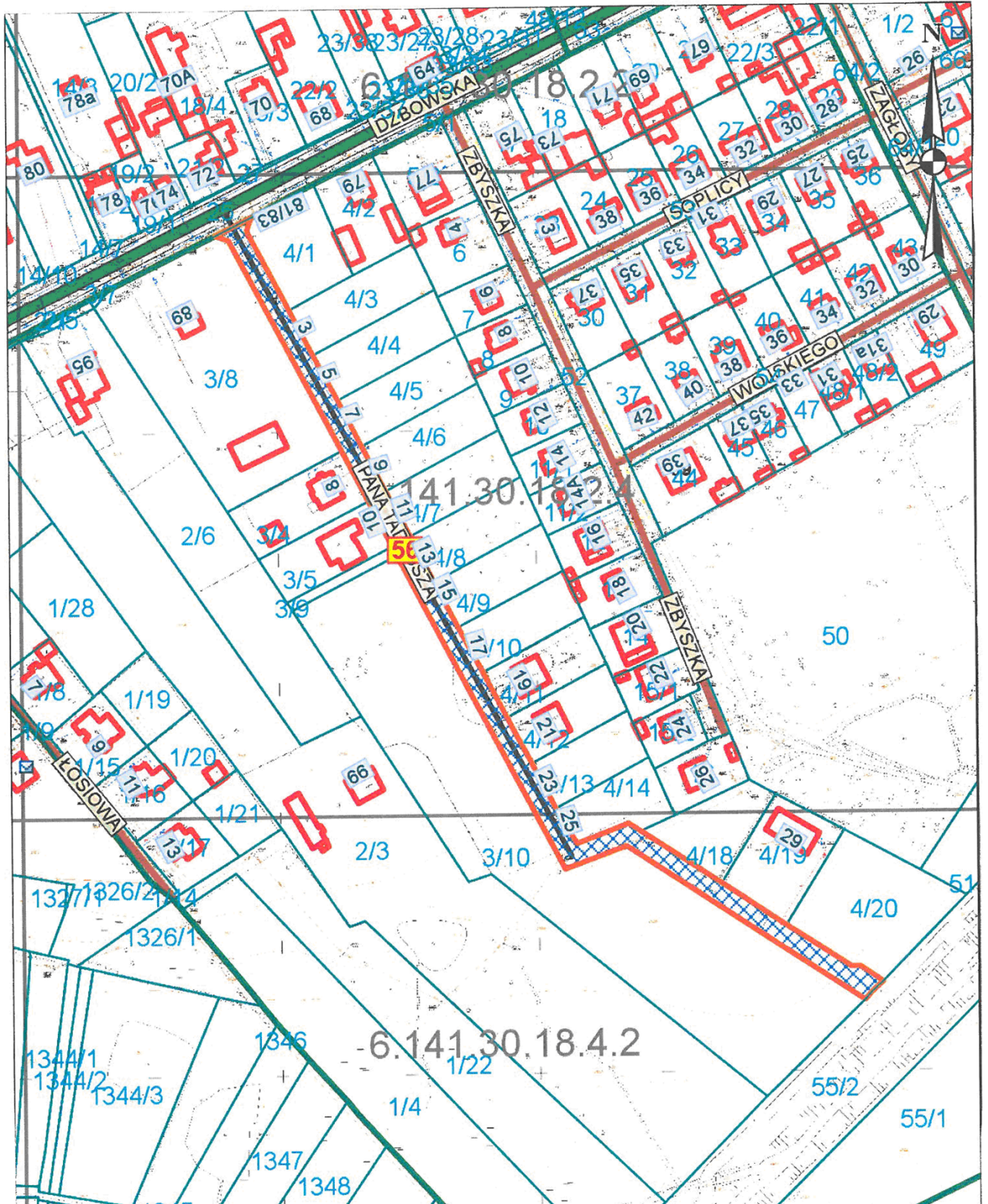
własność: Gmina Miasto Częstochowa

§ 2. Wykonanie Uchwały powierza się Prezydentowi Miasta Częstochowy.

§ 3. Uchwała podlega ogłoszeniu w Dzienniku Urzędowym Województwa Śląskiego.

§ 4. Uchwała wchodzi w życie po upływie 14 dni od dnia ogłoszenia w Dzienniku Urzędowym Województwa Śląskiego.

Załącznik do uchwały Nr
Rady Miasta Częstochowy
z dnia 2017 r.



Uzasadnienie

Miejski Zarząd Dróg i Transportu w Częstochowie przygotował projekt uchwały dotyczący zaliczenia drogi wewnętrznej ulicy Pana Tadeusza do kategorii dróg gminnych i ustalenia jej przebiegu na terenie miasta Częstochowy.

Ulica Pana Tadeusza znajduje się w dzielnicy Stradom .

Przebieg w/w ulicy jest następujący :

-od ulicy Dźbowskiej (DW-908) w kierunku południowo-wschodnim do granicy działki oznaczonej nr 55/2 obręb 362.

-pas drogowy / pierwotny / stanowi działka o numerze 56 obręb 362.

W/w działka jest własnością Gminy Miasta Częstochowy.

Obecnie ulica Pana Tadeusza – droga wewnętrzna znajduje się w trwałym zarządzie Miejskiego Zarządu Dróg i Transportu (bez nadanej kategorii). Przedmiotowa działka posiada charakter drogi ogólnodostępnej, urządzonej, stanowiącej uzupełniającą sieć dróg służących miejscowym potrzebom.