

Projekt

z dnia 29 sierpnia 2018 r.

Zatwierdzony przez

UCHWAŁA NR 0

RADY MIASTA CZĘSTOCHOWY

z dnia 2018 r.

w sprawie zaliczenia drogi wewnętrznej do kategorii dróg gminnych i ustalenia jej przebiegu na terenie miasta Częstochowy

Na podstawie art. 18 ust. 2 pkt 15, art. 40 ust. 1, art. 41 ust. 1 ustawy z dnia 8 marca 1990 r. o samorządzie gminnym (j.t. Dz. U. z 2018 r. poz. 994, 1000, 1349, 1432) oraz art. 7 ust.2 i 3, art. 7a ust. 1 ustawy z dnia 21 marca 1985 r. o drogach publicznych (j.t. Dz. U. z 2017 r. poz. 2222 z późn. zm.¹⁾)

**Rada Miasta Częstochowy
uchwała:**

§ 1. Zalicza się do kategorii dróg gminnych drogę wewnętrzną oznaczoną w ewidencji gruntów jako działka ewidencyjna nr 20/9 w obrębie ewidencyjnym 327, stanowiącą ulicę Saperów

lokalizacja : dzielnica Stradom

przebieg: od skrzyżowania z DG 110 778 S ul. Skrzetuskiego w kierunku północnym do działki nr 20/8 obr. 327.

pas drogowy pierwotny stanowi działka o numerze 20/9 obręb 327

identyfikator obrębu ewidencyjnego: 246401_1.0327.20/9

własność: Gmina Miasto Częstochowa.

§ 2. Przebieg drogi wymienionej w § 1 przedstawiono na mapie stanowiącej załącznik do uchwały.

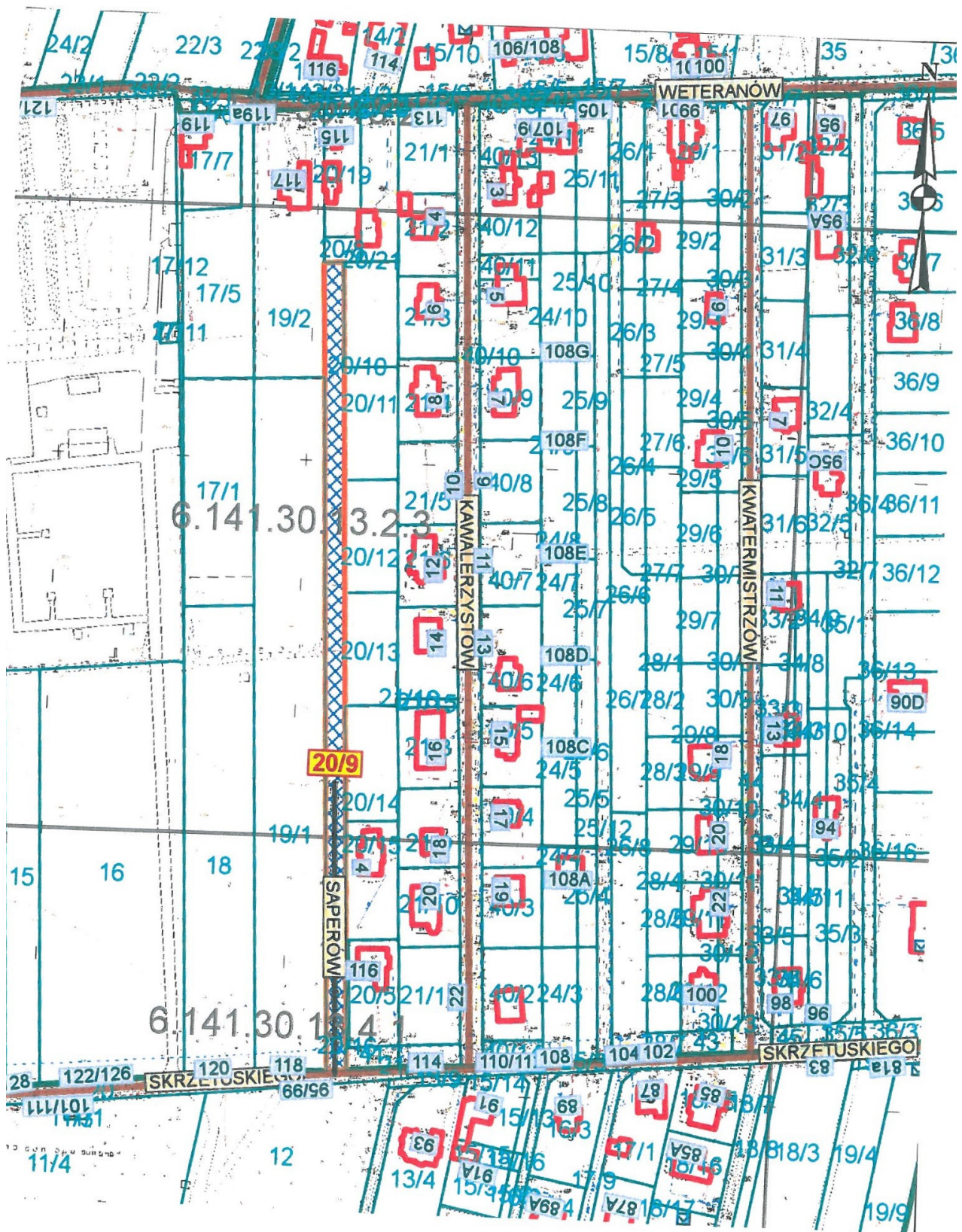
§ 3. Wykonanie uchwały powierza się Prezydentowi Miasta Częstochowy.

§ 4. Uchwała podlega ogłoszeniu w Dzienniku Urzędowym Województwa Śląskiego.

§ 5. Uchwała wchodzi w życie po upływie 14 dni od ogłoszenia w Dzienniku Urzędowym Województwa Śląskiego.

¹⁾Dz. U. z 2018 r. poz. 12, 138, 159, 317, 1356

Załącznik Nr 1 do uchwały Nr 0
Rady Miasta Częstochowy
z dnia 2018 r.



UZASADNIENIE

Miejski Zarząd Dróg i Transportu w Częstochowie przygotował projekt uchwały dotyczący ulicy Saperów w sprawie zaliczenia drogi wewnętrznej do kategorii dróg gminnych i ustalenia jej przebiegu na terenie miasta Częstochowy.

Ulica Saperów

lokalizacja: - dzielnica Stradom

przebieg ; droga boczna od ul.Skrzetuskiego w kierunku północnym do działki nr 20/8 obr.327

pas drogowy pierwotny stanowi działka o numerze 20/9 obr.327

własność :Gmina Miasto Częstochowa

Przedmiotowa działka posiada charakter drogi ogólnodostępnej o parametrach zbliżonych do dwóch ulic sąsiednich- równoległych tj. Kawalerzystów i ul.Kwatermistrzów i stanowi uzupełniającą sieć dróg służących miejscowym potrzebom.