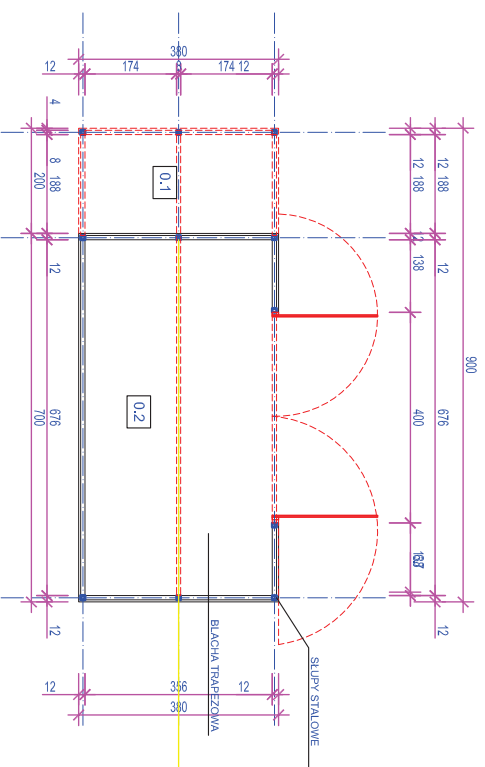
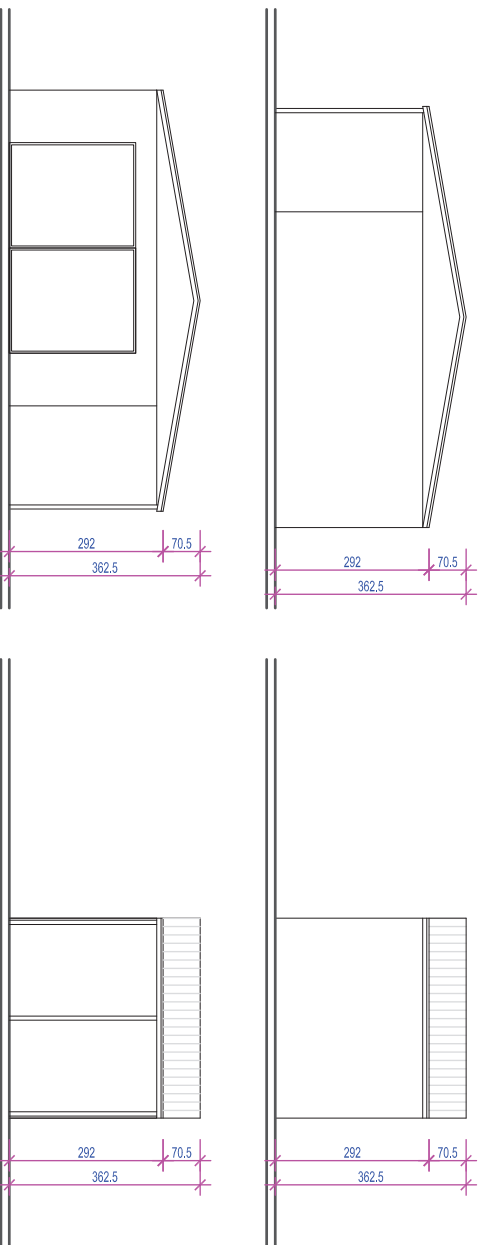


RZUT BUDYNKU GOSPODARCZEGO - KONSTRUKCJA STALOWA



0.1	WIATA
	10,80M ²
0.2	POW. OBIEKTU
	24,20M ²

ELEWACJE



PRACOWNIA PROJEKTOWA

Piotr Kędzierski
 e-mail: ark@pkpoczta.pl
 ark@pkpoczta.pl
 www.pskp.pl



CZĘSTOCHOWA, UL. ELSNERA 4h, TEL. 517 773 803 502,086 906

**BUDOWLA BOISKA TYPU ORLIK
 PRZY SZKOLE PODSTAWOWEJ NR 54**

nazwa inwestycji

adres inwestycji
 Częstochowa ul. Jarzęgo Kukułcki 30
 Obiekt 22 działka nr 147/1

Investor

GMINA MIASTO CZĘSTOCHOWA
 UL. ŚLĄSKA 11/13
 42-217 CZĘSTOCHOWA

faza projektu

PROJEKT BUDOWLANY

PROJEKTOWAŁ	branża	upr. nr.	podpis
Piotr Kędzierski mgr inż. budowlana inż. architekt	architektura konstrukcja	9107/SLOKK 9602	

tytuł rysunku

skala

BUDYNEK GOSPODARCZY

1:100

ARCHITEKTURA

nr rysunku

16

data opracowania

LUTY 2019