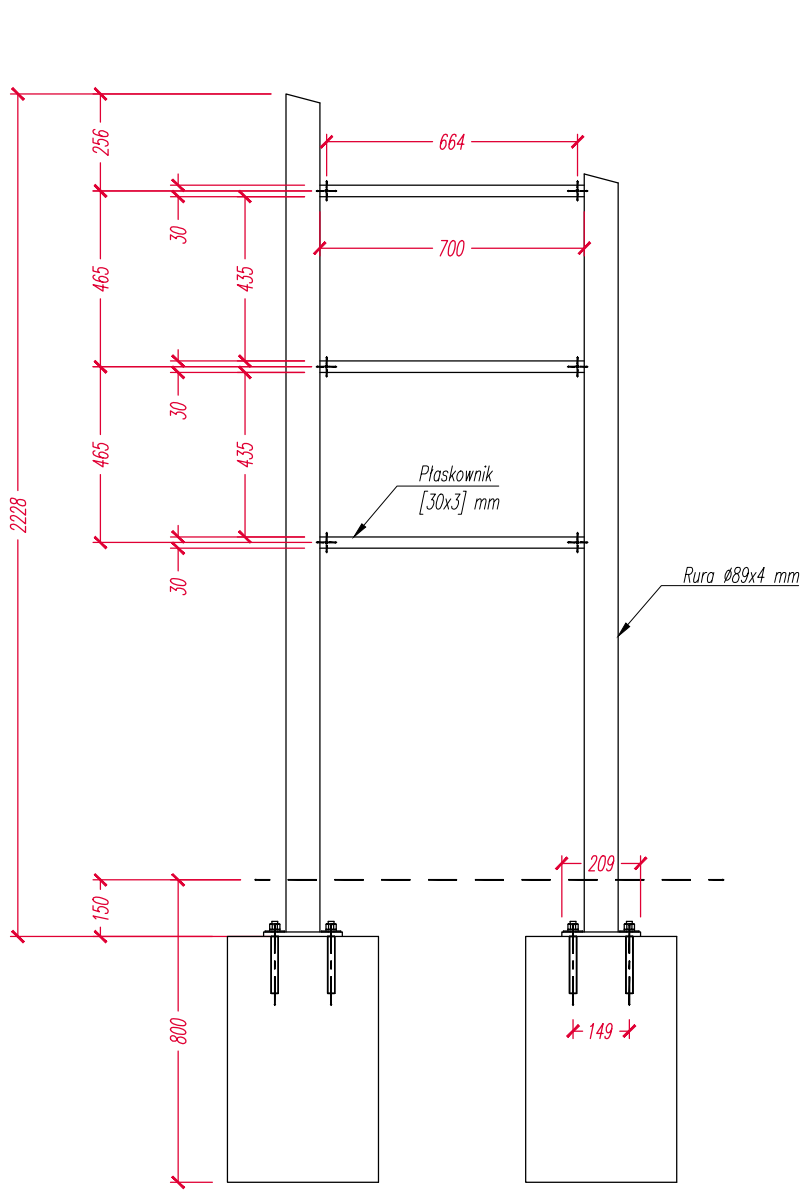
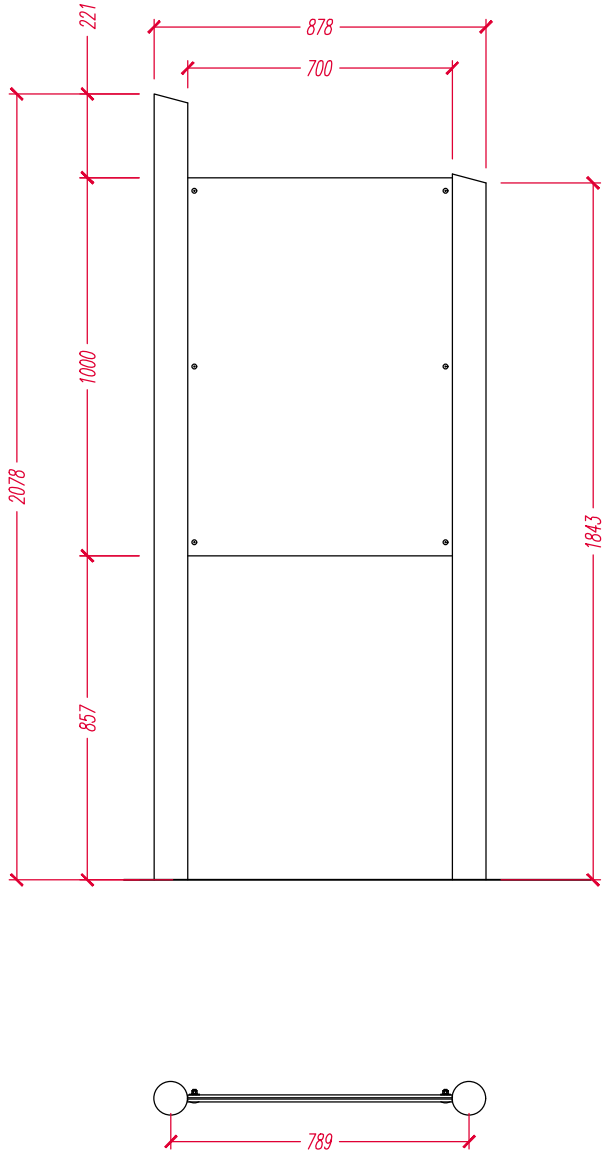



WIDOK KONSTRUKCJI
TABLICY INFORMACYJNEJ
SKALA 1:20



WIDOK I RZUT TABLICY INFORMACYJNEJ
SKALA 1:20



Opis konstrukcji:
– konstrukcja wsporcza z rur i płaskowników stalowych;
– rury zaślepione od góry blachą gr. 3 mm – połączenie spawane;
– utwierdzenie do podłoża za pomocą fundamentów wylewanych na mokro;
– tablica z PVC gr. 8 mm przykręcana do konstrukcji wsporczej śrubami M8 oraz nakrętkami kołpakowymi. Dopuszcza się stosowanie nakrętek zwykłych lub samokątrujących zamaskowanych zaślepkami z tworzywa sztucznego;
– wszystkie spawy na powierzchniach widocznych (nad powierzchnią ziemi) szlifowane;
– obiekt należy wyposażyć w dwie płyty PVC o identycznej treści montowane po obu stronach konstrukcji wsporczej – płaskowniki nośne winny znaleźć się pomiędzy płytami.

Nazwa inwestycji:	Utwardzenie terenu wraz z przebudową chodnika przy ul. Bardowskiego 33C w Częstochowie.		
Inwestor:	Gmina Miasto Częstochowa Ul. Śląska 11/13 42-217 Częstochowa		Biurowisko projektowe:  Studio V13 Al. Armii Krajowej 53/124 42-215 Częstochowa GSM: +48 603 250 440 biuro@studiov13.pl www.studiov13.pl NIP: 8982096683 REGON: 242631204
Nazwa rysunku:	TABLICA INFORMACYJNA – KONSTRUKCJA		
Skala:	1:20	Data:	03.2019
Brutto:	DROGOWA	Nr rys.:	A-03.1
Stan:	DOKUMENTACJA TECHNICZNA DO ZGŁOSZENIA ZAMIARU WYKONANIA ROBÓT BUDOWLANYCH		
Funkcja:	Dane osobowe:	Podpis:	
Projektant:	mgr inż. Andrzej PRZYBYLSKI		
Nr uprawnień:	SLK/4107/PWOD/12		
Projektant:			
Nr uprawnień:			
Opracowujący:	mgr inż. Paweł NIEDZIŁSKI		
Nr uprawnień:	-		