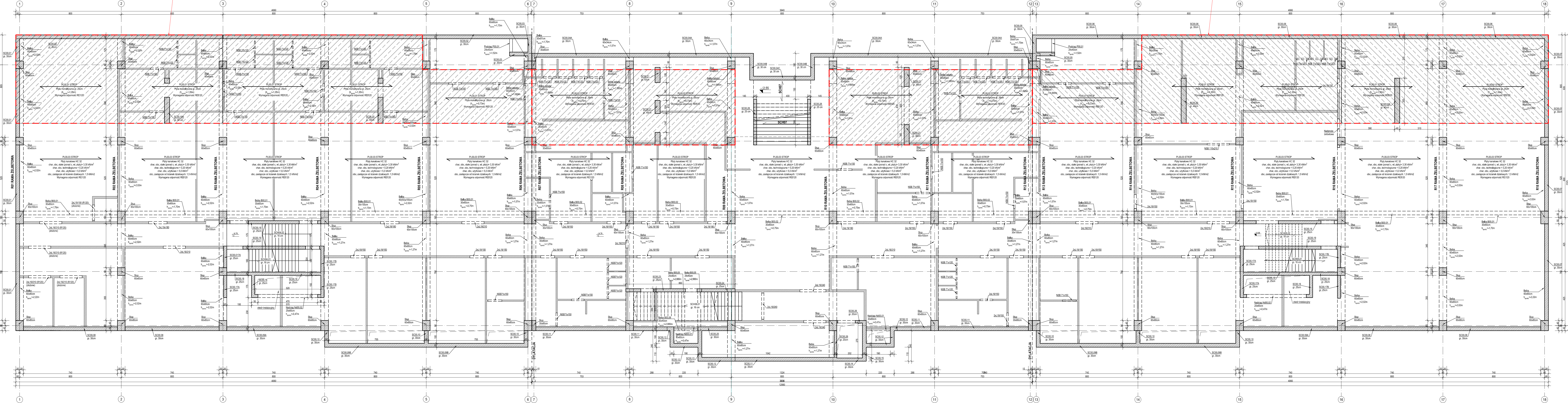


RZUT KONSTRUKCJI KONDYGNACJI -1

skala 1:100

REWIZJA 01
ZAZNACZENIE ZAKRESU WYSTĘPOWANIA STROPU MONOLITYCZNEGO

REWIZJA 01
ZAZNACZENIE ZAKRESU WYSTĘPOWANIA STROPU MONOLITYCZNEGO



±0.00 = 256.01 m n.p.m.

- Projekt branży konstrukcyjnej stanowi część opracowania wielobranżowego i jako taki, powinien być rozpatrywany wraz z opracowaniami innych branż.
- Wszelkie niedrobnosci pomiędzy opracowaniami poszczególnych branż należy wyjaśnić z Projektantem.
- W poziomie oparcia stropów wykonano wieńce żelbetowe. Zmniejszenie podłuzie wieńców przeprowadzić jako ściągę przez skłupy żelbetowe. Pręty łączące na zakład o d. min. 500.
- Wszystkie warstwy wykończeniowe oraz tynki pospółne i ponow. wykonane zgodnie z projektem branży architektonicznej.
- Isolację termiczną ścian wykonac wg projektu architektonicznego.
- Klasa odporności pożarowej budynku B. Wyznaczone klasy odporności ogniowej elementów konstrukcji:
 - główna konstrukcja nośna R120
 - konstrukcja stropu REI20, REI120
 - ściana zewnętrzna E30
 - przeloty dachu E30.
- Przed betonowaniem należy sprawdzić, że w przeznaczonych do zabetonowania części, uszczelnienie zostało uszczelnione w sposób uniemożliwiający przedostanie w trakcie betonowania.
- Wykonawca zobowiązany jest wykonać projekty warstwowo-przebiegowych płyt acyrylowych i przedstawić do akceptacji Projektanta.
- Wykonawca zobowiązany jest wykonać projekty warstwowo-przebiegowych płyt acyrylowych z instalacją producenta, w szczególności zwracając uwagę na podparcie w trakcie montażu, głębokość oparcia na podporach, zmniejszenie zapasów technologii obrotami. Należy uwzględnić kierunki oparcia, obciążenia oraz obciążenia podane na rysunkach oraz w opisie technicznym. Obciążenia należy zwrócić uwagę z projektem poszczególnych branż. Projekty warstwowo-przebiegowych płyt acyrylowych należy przedstawić do akceptacji Projektanta.
- Wszystkie prace powinny być wykonywane zgodnie z Warunkami Technicznymi Wymagania i Odbiór Robot Budowlano-Montażowych, zgodnie z obowiązującymi przepisami i Polskimi Normami oraz zasadami sztuki budowlanej, instrukcjami producentów poszczególnych materiałów i przepisami GMP, przez odpowiednio wykwalifikowanych pracowników, pod stałym nadzorem technicznym.
- Każdy składek projektu należy rozpatrywać i rozpracować w dokumentacji w kontekście wszystkich rysunków. Ktoś do tego składek jest odróżnić z uwzględnieniem wszystkich opisy technicznych zasad sztuki budowlanej.
- Brak wskazania na rysunku technicznym elementu, którego zastosowanie wynika ze zmiany lub powstanie nowych rozmiarów w zakresie sztuki budowlanej, nie zwalnia Wykonawcę z konieczności skalkulowania i zastosowania takiego elementu w porozumieniu z Inwestorem oraz Projektantem i za jego zgodą.
- Wszystkie wyrobione wyroby muszą posiadać atest techniczny, obowiązkowy certyfikat zgodności i oznaczenie znakami bezpieczeństwa „B” lub świadectwo dopuszczenia Urzędu Dozoru Technicznego do urządzeń podwyższonych albo obrotowych certyfikat zgodności i oznaczenie następnym znakiem zgodności („P”, „E”, „D”) lub obowiązkowe zgodność z obowiązującymi przepisami oraz Polskimi Normami i sztuką techniczną.
- Wszystkie wymiary przed zamówieniem materiałów i elementów należy sprawdzić na budowie.
- Wszelkie zmiany należy uzgodnić z Projektantem.

REW.	DATA	OPIS
01	16.09.2019	Zaznaczenie zakresu występowania stropu monolitycznego.

INWESTOR: Gmina Miasto Częstochowa, ul. Ślęska 11/13, 42-217 Częstochowa

INWESTYCJA: Projekt Centrum Piki Nożnej w Częstochowie (Przebudowa i rozbudowa obiektu sportowego przy ul. Limanowskiego w Częstochowie)

LOKALIZACJA: ul. Limanowskiego 83, Częstochowa (dz. nr 331/1, 332/1, 333/1; obręb 342; dz. nr 151/1, 151/1, 201/1, 211/1; 65,67 obręb 343)

STADIUM: PROJEKT WYKONAWCZY

BRANŻA: K 01

NR KONTRAKTU: 002003

NR RYSUNKU: KM.02

FUNKCJA	IMIĘ I NAZWISKO	NR UPF. W SPEC.	PODPIS
PROJEKTOWAŁ	mgr inż. Hubert Maciejewski		
OPRACOWAŁ	mgr inż. Rafał Sól		
OPRACOWAŁ	mgr inż. Alga Golańska		
SPRAWDZIŁ	dr inż. Jacek Tasarek		

RZUT KONSTRUKCJI KONDYGNACJI -1

skala 1:100