

WPE M.R. "BUDOREMONT" PRACOWNIA PROJEKTOWA
ul. Ciesielska 5, 42-205 Częstochowa
tel. 602-388-860, 602-185-370
NIP 573-020-46-86

UZGODNIENIA, UWAGI, LEGENDA
Wszystkie wymiary podane na rysunkach, należy sprawdzić z
projektantem. Przed przystąpieniem do robót należy szczegółowo
zapoznać się z opisem technicznym.

PRZEDMIOT OPRACOWANIA
Dokumentacja projektowa-kosztorysowa remontu
sali gimnastycznej w budynku Szkoły Podstawowej nr 54
ALPES
42-224 Częstochowa, ul. J. Kukuczki 30
dz. nr ewid.

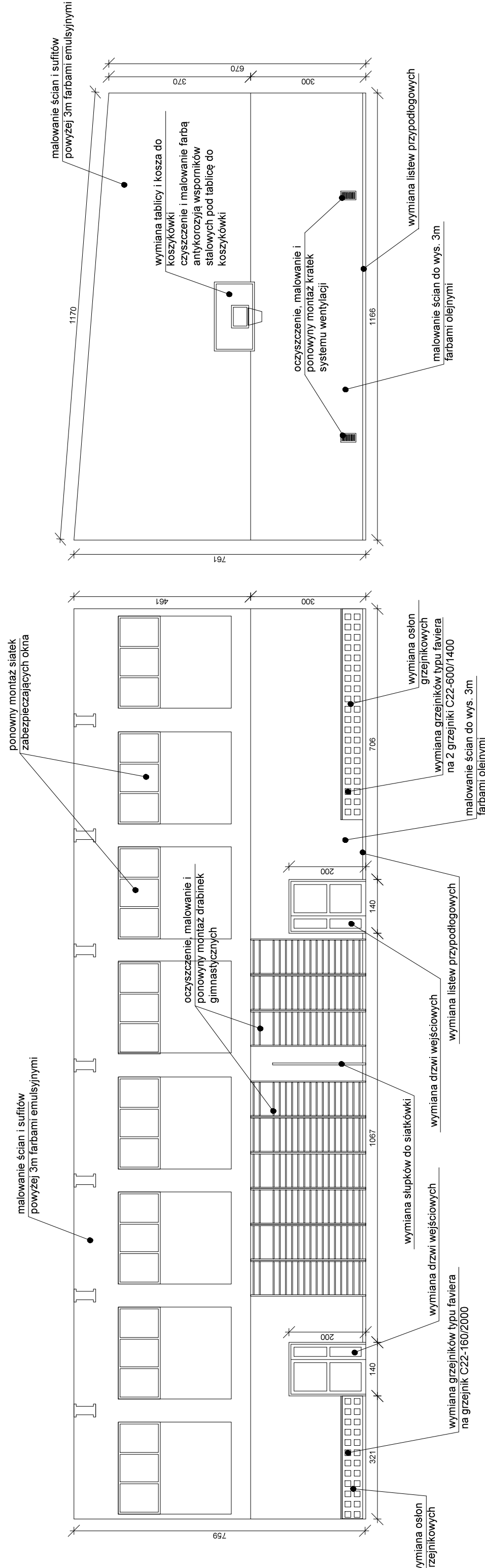
INWESTOR
Gmina Miasta Częstochowa

PROJEKTANT cz. arch.
mgr inż. arch. Joanna Ziabik
upr. nr UAN-VIII-7342/167/04

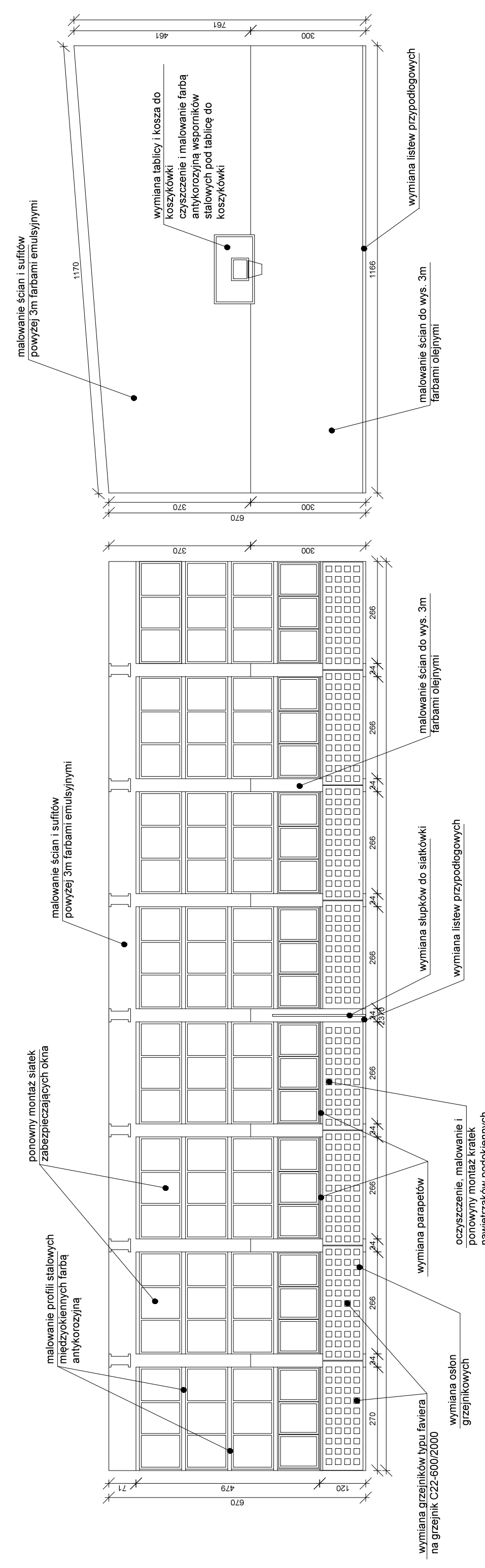
ASYSTENT PROJEKTANTA / OPRACOWAŁ:
mgr inż. Aneta Orzeł
mgr inż. Paweł Orzeł

Tytuł rysunku

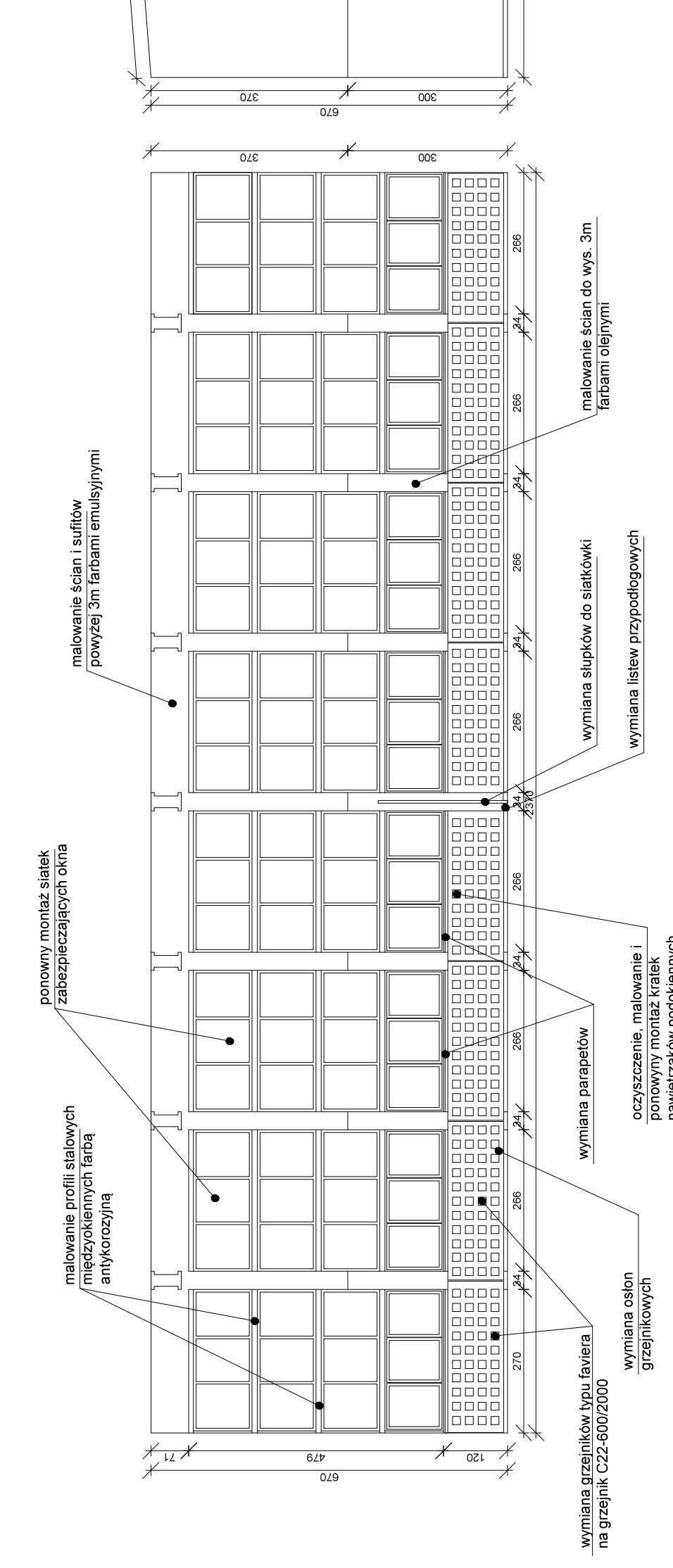
Rozwinięcie ścian - zakres prac



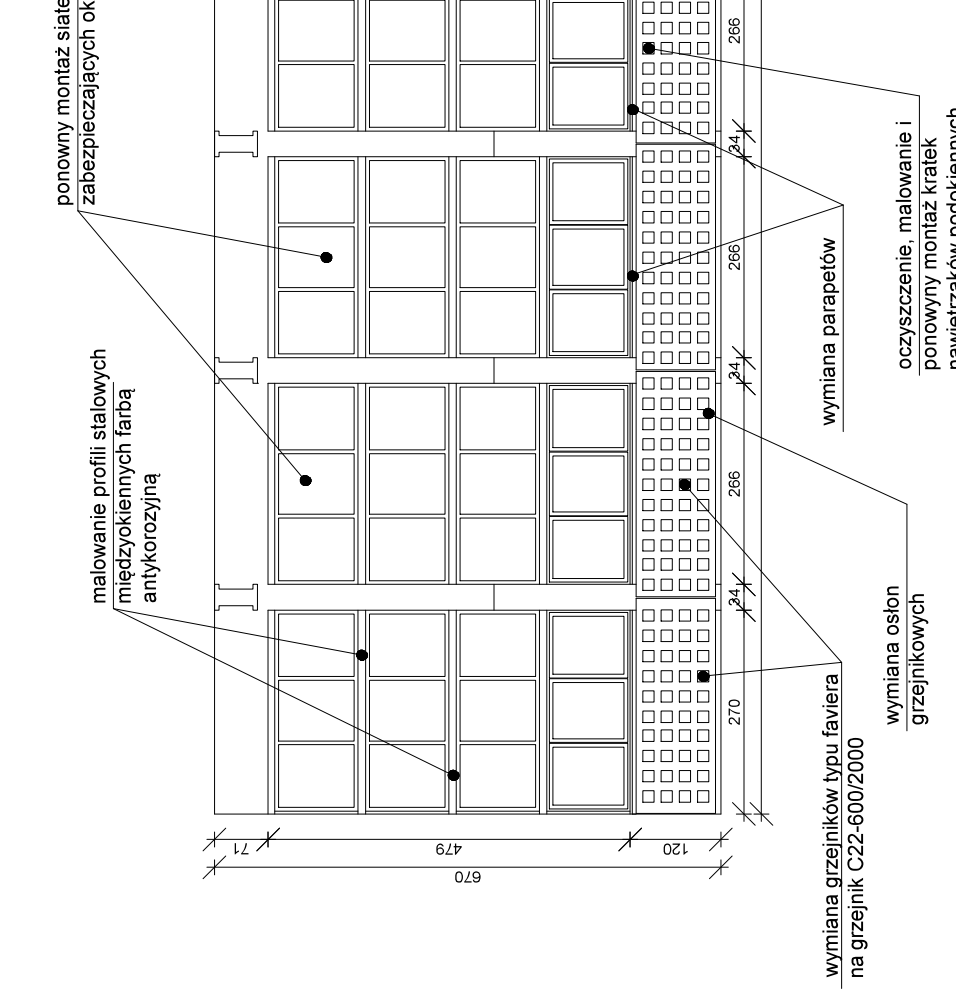
Ściana D



Ściana C



Ściana B



Ściana A