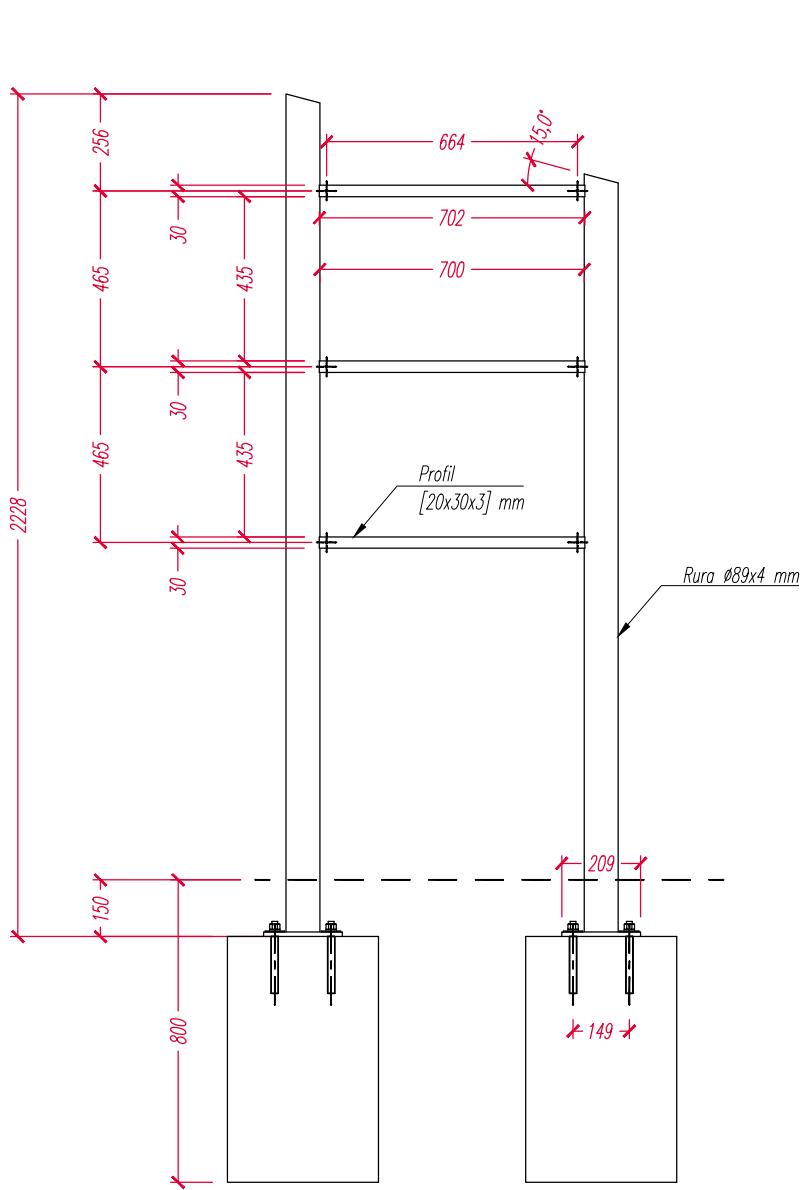
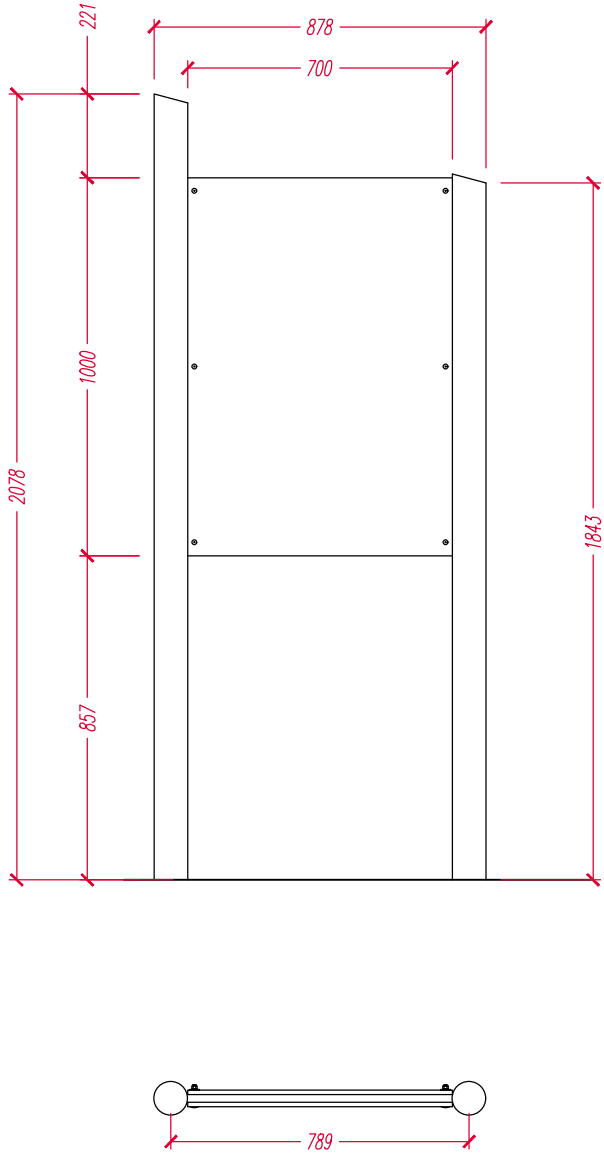


WIDOK KONSTRUKCJI
TABLICY INFORMACYJNEJ
SKALA 1:20




WIDOK I RZUT TABLICY INFORMACYJNEJ
SKALA 1:20



Opis konstrukcji:

- konstrukcja wsporcza z rur i profili stalowych;
- rury zaslepione od góry blachą gr. 3 mm – połączenie spawane;
- utwierdzenie do podłoża za pomocą fundamentów wylewanych na mokro;
- tablica z PVC gr. 12 mm przykręcana do konstrukcji wsporczej śrubami M8 oraz nakrętkami kolpakowymi. Dopuszcza się stosowanie nakrętek zwykłych lub samokrętujących zamaskowanych zaślepkami z tworzywa sztucznego;
- wszystkie spawy na powierzchniach widocznych (nad powierzchnią ziemi) szlifowane;
- obiekt należy wyposażyć w dwie płyty PVC o identycznej treści montowane po obu stronach konstrukcji wsporczej – płaskowniki nośne winny znaleźć się pomiędzy płytami.

Nazwa inwestycji:		Rozbudowa placu zabaw przy ul. Wypalanki w Częstochowie.	
Inwestor:		Gmina Miasto Częstochowa Ul. Śląska 11/13 42-217 Częstochowa	
Biurowo projektowe:		 <div>Studio V13 Al. Armii Krajowej 53/124 42-215 Częstochowa GSM: +48 603 250 440 biuro@studiov13.pl www.studiov13.pl NIP: 8982096683 REGON: 242631204</div>	
Nazwa rysunku:		TABLICA INFORMACYJNA – KONSTRUKCJA	
Skala:	1:20	Data:	03.2020
Brutto:	ARCHITEKTURA	Nr rys.:	A-03.1
Stanowisko:		DOKUMENTACJA TECHNICZNA DO ZGŁOSZENIA ZAMIARU WYKONANIA ROBÓT BUDOWLANYCH	
Funkcja:		Dane osobowe:	
Projektant:		mgr inż. Witold RUDECKI	
Nr uprawnień:		4/03/SLOKK	
Projektant:		mgr inż. Andrzej PRZYBYLSKI	
Nr uprawnień:		SLK/4107/PW00/12	
Opracowujący:		mgr inż. Paweł NIEDZIELSKI	
Nr uprawnień:		-	