

Projekt

z dnia 12 listopada 2020 r.

Zatwierdzony przez

UCHWAŁA NR 0

RADY MIASTA CZĘSTOCHOWY

z dnia 2020 r.

w sprawie nadania nazwy drodze wewnętrznej w Częstochowie, bocznej od ul. Ludowej

Na podstawie art. 18 ust. 2 pkt 13 ustawy z dnia 8 marca 1990 r. o samorządzie gminnym (tj. Dz. U. z 2020 r. poz. 713) oraz art. 8 ust. 1a ustawy z dnia 21 marca 1985 r. o drogach publicznych (tj. Dz. U. z 2020 r. poz. 470, poz. 1087, poz. 471)

Rada Miasta Częstochowy uchwała:

§ 1. Nadać drodze wewnętrznej w Częstochowie, bocznej od ulicy Ludowej nazwę **Wisławy Szymborskiej**.

W skład drogi wchodzi działki oznaczone numerami: 1/39, 3/67, część działek oznaczonych numerami: 2/27, 2/26, 1/37 obręb geodezyjny 246401_1.0430.AR_6 oraz działki oznaczone numerami: 27/48, 26/49, 24/51, 23/40 i część działek oznaczonych numerami: 28/51, 25/48 obręb geodezyjny 246401_1.0430.AR_3, stanowiące własność Gminy Miasta Częstochowa.

§ 2. Usytuowanie drogi, o której mowa w § 1 przedstawia załącznik do uchwały.

§ 3. Wykonanie uchwały powierza się Prezydentowi Miasta Częstochowy.

§ 4. Uchwała wchodzi w życie po upływie 14 dni od dnia ogłoszenia w Dzienniku Urzędowym Województwa Śląskiego.



OŚWIADCZENIE

Na podstawie art. 18 ust. 2 pkt 13 ustawy z dnia 8 marca 1990 r. o samorządzie gminnym (tj. Dz. U. z 2020 r. poz. 713) oraz art. 8 ust. 1a ustawy z dnia 21 marca 1985 r. o drogach publicznych (tj. Dz. U. z 2020 r. poz. 470, poz. 1087, poz. 471) Prezydent Miasta Częstochowy jako organ reprezentujący Gminę Miasto Częstochowa, właściciela terenu, na którym jest zlokalizowana droga wewnętrzna

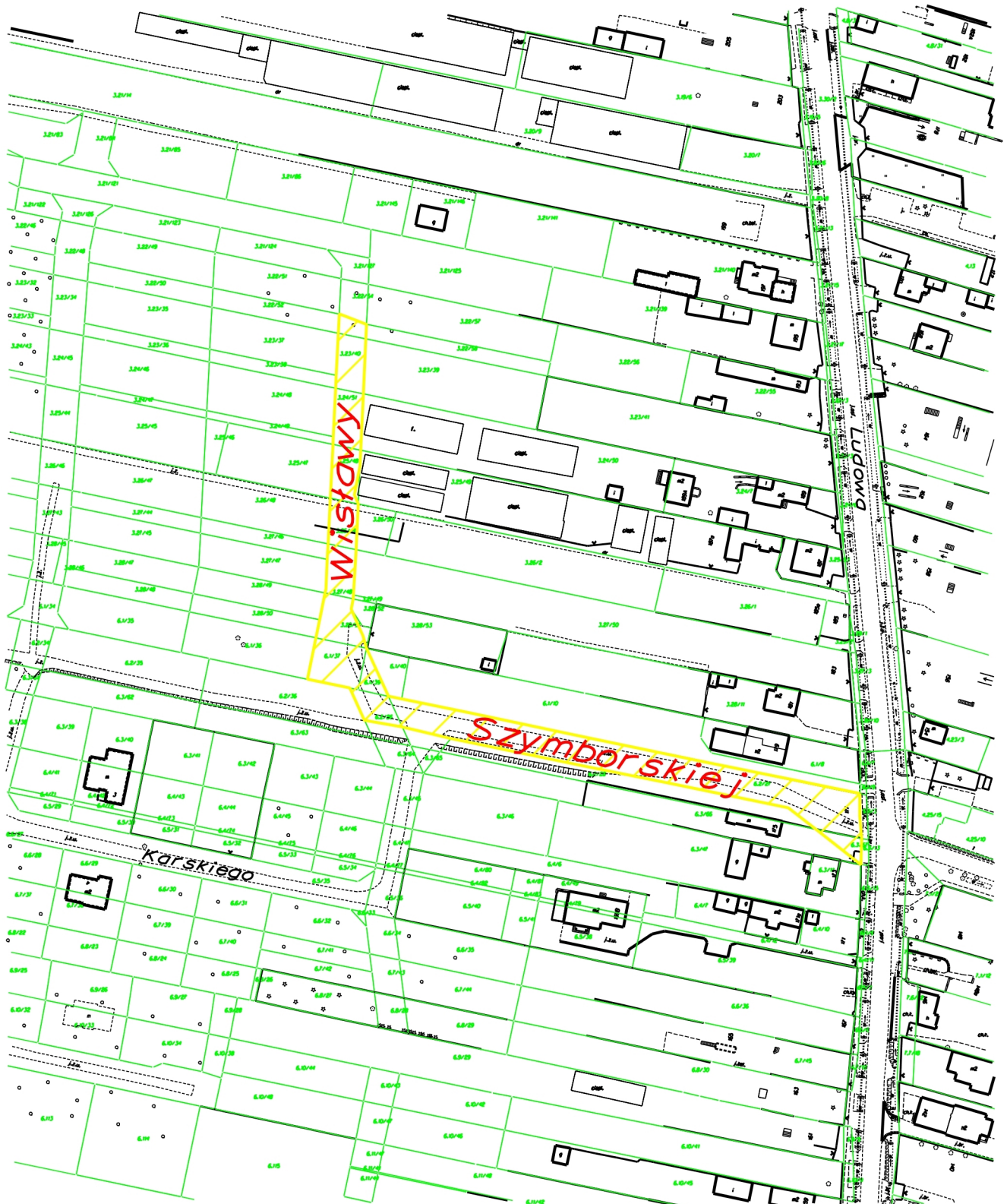
wyraża zgodę

na nadanie nazwy **Wisławy Szymborskiej** drodze wewnętrznej, bocznej od ulicy Ludowej, zlokalizowanej na: działkach oznaczonych numerami: 1/39, 3/67, części działek oznaczonych numerami: 2/27, 2/26, 1/37 obręb geodezyjny 246401_1.0430.AR_6 oraz na działkach oznaczonych numerami: 27/48, 26/49, 24/51, 23/40 i części działek oznaczonych numerami: 28/51, 25/48 obręb geodezyjny 246401_1.0430.AR_3, stanowiących własność Gminy Miasta Częstochowa.

Załącznik Nr 1 do uchwały Nr 0
Rady Miasta Częstochowy
z dnia 2020 r.



Skala 1:2000



Uzasadnienie

w sprawie nadania nazwy drodze wewnętrznej w Częstochowie, bocznej od ul. Ludowej

Pan [REDAKTOR] wraz z 110 mieszkańcami Częstochowy zwrócił się do Rady Miasta Częstochowy z wnioskiem o nadanie nazw kilku ulicom na terenie nowo powstającego osiedla na terenie dzielnicy Kiedrzyn w Częstochowie. Wśród zaproponowanych patronek i patronów Zespół ds. Nazewnictwa Obiektów Miejskich wskazał postać Wisławy Szymborskiej. Zespół w oparciu o informacje z Ośrodka Dokumentacji Dziejów Częstochowy, wydał opinię pozytywną względem proponowanej postaci i zdecydował o dalszym procedowaniu sprawy. Jako potencjalną lokalizację zaproponowano ulicę boczną od ulicy Ludowej, którą Wnioskodawca zaakceptował.

Opinia z Ośrodka Dokumentacji Dziejów Częstochowy:

Maria Wisława Szymborska (1923–2012) przeszła do historii literatury jako pierwsza polska poetka uhonorowana (w roku 1996) Literacką Nagrodą Nobla. Całe życie związana była z Krakowem, w latach 1943–45 pracowała jako urzędniczka na kolei, w 1946 weszła do grupy literackiej „Inaczej”, uczestniczyła w życiu literackim w środowisku opowiadającym się za socjalistycznymi przemianami, jako poetka debiutowała w 1952 roku, została członkiem Związku Literatów Polskich, związała się z krakowskim „Życiem Literackim”, a latach 1953–1981 była członkiem redakcji. W 1957 nawiązała kontakt z Jerzym Giedroyciem i paryską „Kulturą”. W 1975 podpisała protestacyjny List 59 (przeciwko wprowadzeniu do konstytucji wiecznego sojuszu z ZSRR), w 1978 podpisała deklarację założycielską Towarzystwa Kursów Naukowych. Była członkiem PEN Clubu (od 1988), Stowarzyszenia Pisarzy Polskich oraz (od 2001) Amerykańskiej Akademii Sztuki i Literatury. W 2011 odznaczona Orderem Orła Białego. Utwory Szymborskiej tłumaczone są na kilkadziesiąt języków. Fundacja jej imienia (utworzona zgodnie z życzeniem zawartym w testamencie autorki) przyznaje co rok nagrodę poetycką.

Szymborska nie miała bezpośrednich związków z Częstochową. Ceniła talent poetycki Haliny Poświatowskiej, w 1967 r. uczestniczyła w jej pogrzebie na cmentarzu św. Rocha w Częstochowie.

Ranga twórczości Wisławy Szymborskiej jest rekomendacją dla nazwania ulicy jej imieniem.